

Anuari de la pime catalana 2014

Resultats econòmics i financers: 2008-2012

dos
mil
catorze

Amb el patrocini de:



Generalitat de Catalunya
Departament d'Empresa
i Ocupació

Resultats Tarragona

BancSabadell 


micro, pimes i mitjana empresa de catalunya

Anuari de la pime catalana 2014

Resultats econòmics i financers: 2008-2012

dos.
mil
catorze

Amb el patrocini de:

 Generalitat de Catalunya
Departament d'Empresa
i Ocupació

Resultats Tarragona

- Objectius i aspectes metodològics
- Principals resultats econòmics de la pime a la demarcació de Tarragona
- La pime exportadora de Tarragona
- Marc econòmic

BancSabadell 


micro, pimes i mitjana empresa de catalunya

- Quantificar les magnituds estadístiques bàsiques de la micro, petita i mitjana empresa, així com la seva aportació al conjunt de l'economia catalana.
- Oferir informació detallada dels comptes de les pimes, tractats de manera agrupada en funció de tres variables:
 - Sector: se'n detallen 17
 - Territori: es donen els comptes amb detall per a les 4 províncies
 - Dimensió empresarial: les dades s'exploten distingint els 3 grups d'empresa que inclou la pime, és a dir, micro, petita i mitjana.
- Constituir una eina de coneixement, treball i suport per a les empreses, les administracions públiques, els agents econòmics i socials i, en definitiva, per a aquelles institucions vinculades o interessades en el món de l'empresa.

Classificació de les empreses segons la Recomanació de la CE de 6 de maig de 2003 (DOC C(2003) 1442)

Categoria empresa	Treballadors	Volum vendes (milions d'euros)	Volum actiu (milions d'euros)
Pimes			
Microempresa	0 - 9	inferior a 2	inferior a 2
Petita empresa	10 - 49	inferior a 10	inferior a 10
Mitjana empresa	50 - 249	inferior a 50	inferior a 43
Gran empresa	+ 249	més de 50	més de 43

Font: Comissió Europea

- Empreses: Registre de la Seguretat Social DIRCE
- Ocupats: Registre de la Seguretat Social
- Dades econòmiques: i financeres Sistema de Anàlisis de Balances Ibérico (SABI) Pimes 2008-2012 (83.094 el 2012)
- Dades per Tarragona: Comptes anuals de 6.410 Pimes per a 2012 i 2011, de les quals 411 exporten.

Aspectes metodològics

Agrupació sectorial i branques d'activitat analitzades

SECTORS

PRIMARI

INDÚSTRIA

Energia, gas, aigua i reciclatge
Indústries extractives no energètiques
Indústries químiques
Metal·lúrgia, maquinària i material elèctric
Material de transport
Indústria alimentària
Indústria tèxtil, cuir i confecció
Indústria del paper i arts gràfiques
Cautxú, fusta i altres indústries

CONSTRUCCIÓ

SERVEIS

Comerç i reparacions
Hoteleria i restauració
Transport i comunicacions
Serveis financers, asseguradores i lloguers
Altres serveis a les empreses
Altres serveis a les persones

LA PIME A TARRAGONA

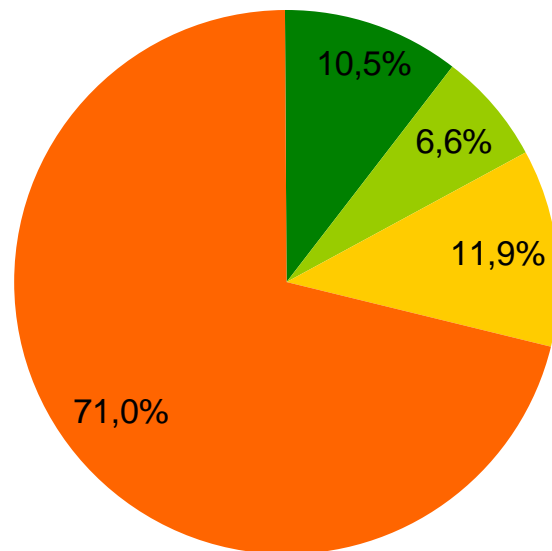
Estructura sectorial de les pimes. 2012

Nombre d'empreses: 46.433 el 2012 (49.168 el 2011, 50.292 el 2010, 50.356 el 2009, 53.371 i el 2008)

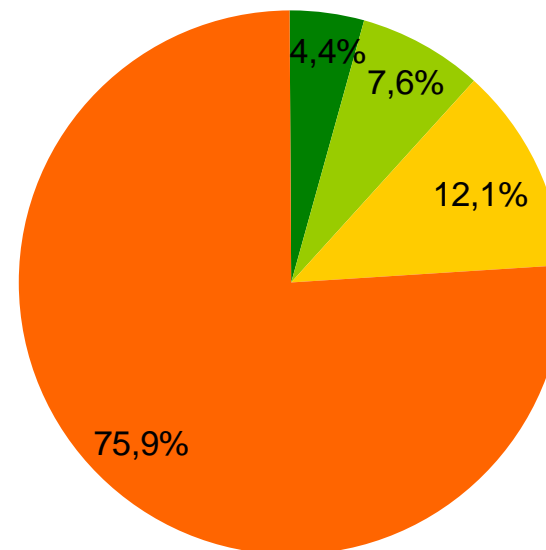
Caiguda -13,0%



Tarragona



Catalunya



■ Primari ■ Indústria ■ Construcció ■ Serveis

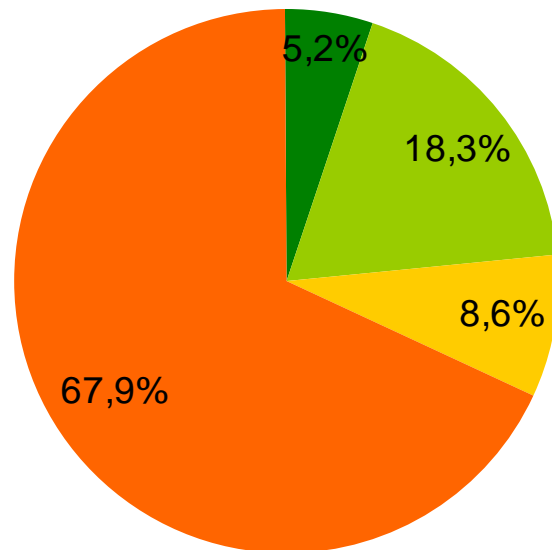
Estructura sectorial de les pimes. 2012

Nombre d'ocupats: 134.786 el 2012 (142.512 el 2011, 150.473 el 2010, 153.228 el 2009 i 161.678 el 2008)

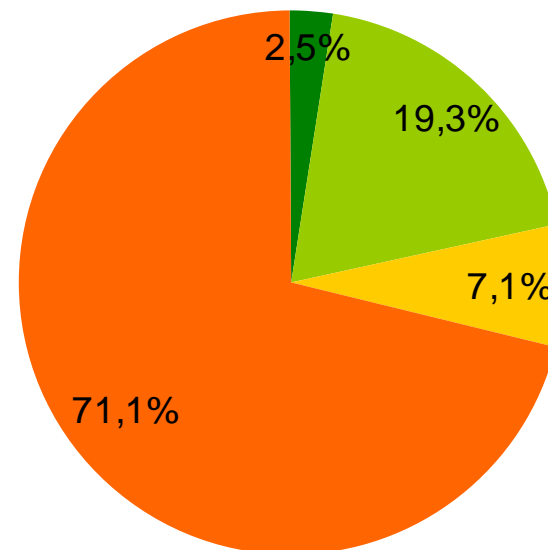
Caiguda -16,6%



Tarragona



Catalunya

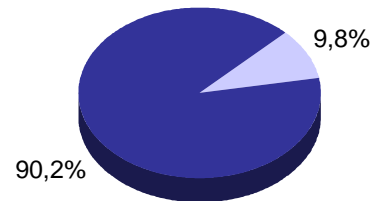


■ Primari ■ Indústria ■ Construcció ■ Serveis

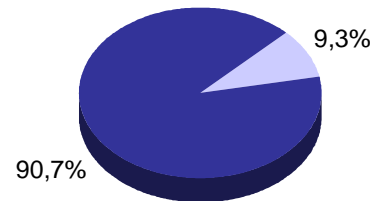
Pes de les pimes de la demarcació de Tarragona sobre el total de Catalunya. 2011-2012
 Empreses, persones ocupades i grandària



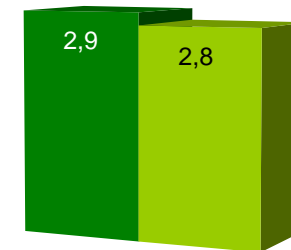
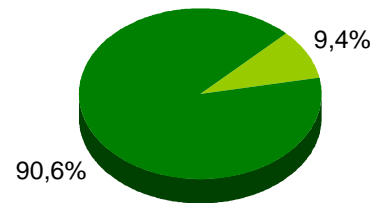
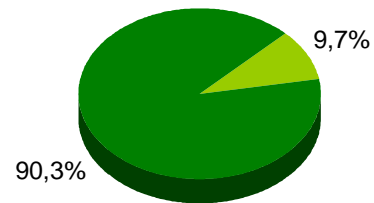
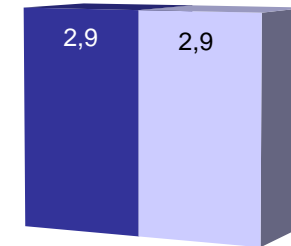
Empreses



Ocupats

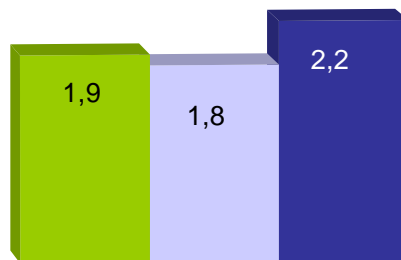


Grandària



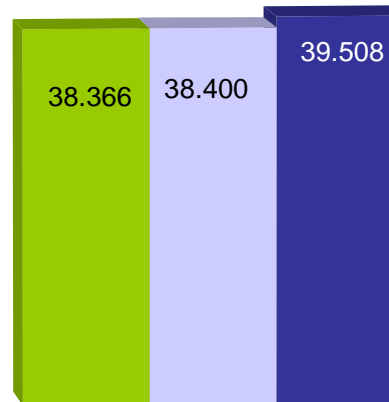
- Resta Catalunya i Catalunya 2012
- Tarragona 2012
- Resta Catalunya i Catalunya 2011
- Tarragona 2011

Rendibilitat econòmica



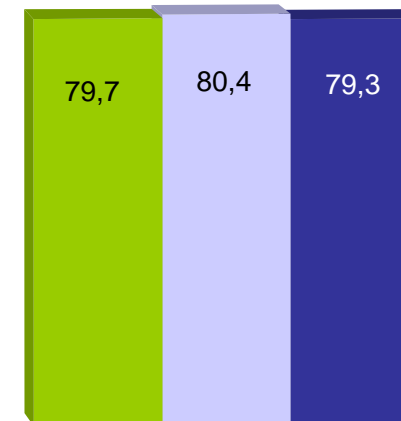
Tarragona 2011

Productivitat



Tarragona 2012

Competitivitat



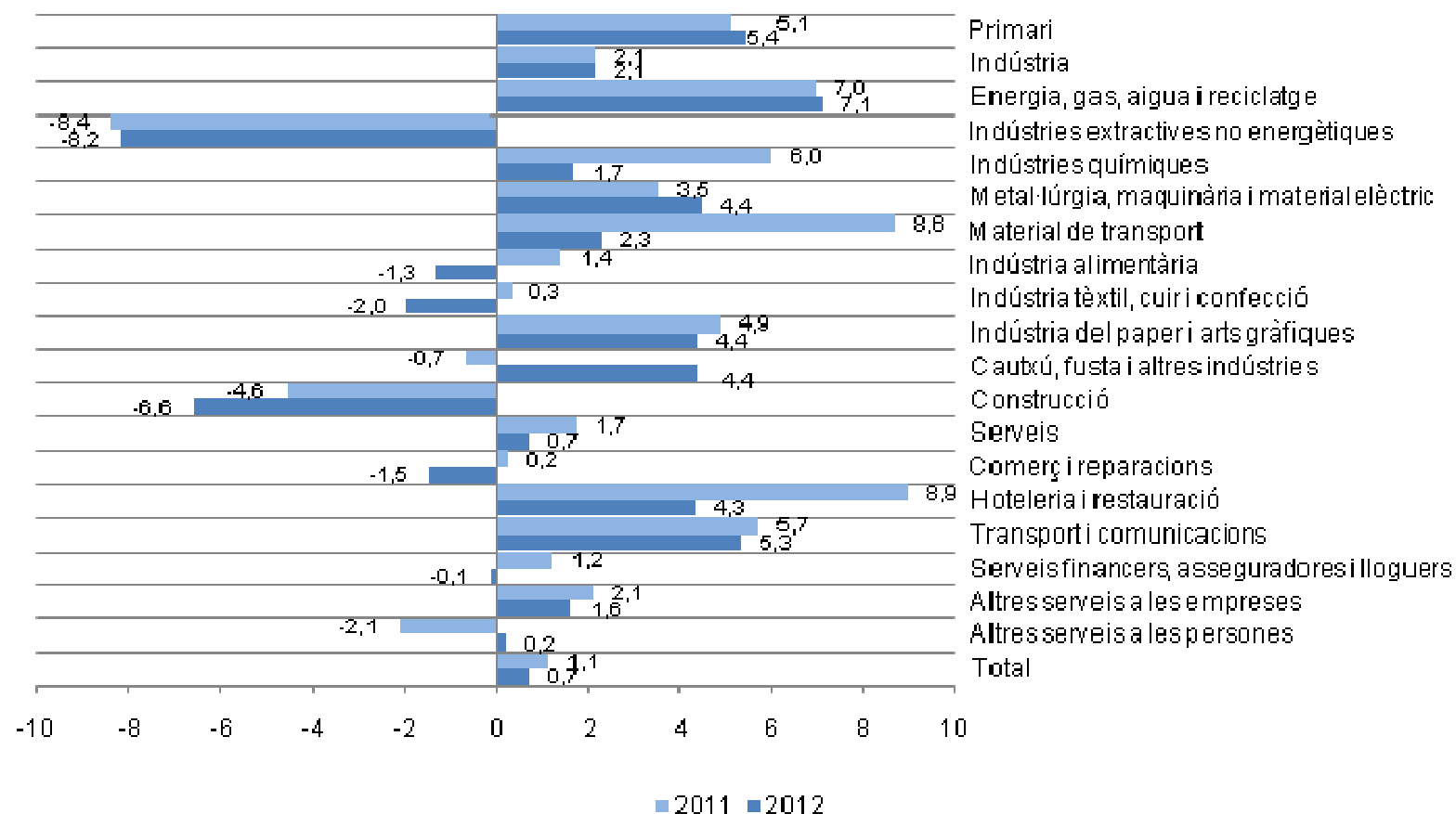
Mitjana demarcacions catalanes 2012

Determinants de la rendibilitat de les pimes tarragonines. 2012

R. Financera i econòmica a partir RAI (%), palanquejament net i marge, rotació (voltes ingressos explot sobre act net)



Sectors	Rend fin	Pal net	Rend econ	Marge	Rotació
Primari	5,4	1,8	3,7	3,9	0,95
Indústria	2,1	-0,3	2,4	2,5	0,98
Energia, gas, aigua i reciclatge	7,1	2,8	4,2	8,0	0,53
Ind. extractives no energètiques	-8,2	-4,1	-4,0	-11,3	0,36
Indústries químiques	1,7	-1,3	3,0	2,0	1,48
Metal·lúrgia, maq. i material elèctric	4,4	1,1	3,4	2,9	1,16
Material de transport	2,3	-0,4	2,7	2,9	0,93
Indústria alimentària	-1,3	-2,6	1,3	1,2	1,04
Indústria tèxtil, cuir i confecció	-2,0	-2,5	0,5	0,6	0,98
Indústria del paper i arts gràfiques	4,4	0,9	3,4	4,5	0,77
Cautxú, fusta i altres indústries	4,4	0,9	3,4	3,2	1,07
Construcció	-6,6	-5,3	-1,4	-2,6	0,53
Serveis	0,7	-1,2	1,9	2,1	0,88
Comerç i reparacions	-1,5	-2,3	0,8	0,6	1,46
Hoteleria i restauració	4,3	1,0	3,3	5,1	0,64
Transport i comunicacions	5,3	1,7	3,6	3,5	1,04
Serv. financers, asseg. i lloguers	-0,1	-1,1	0,9	5,2	0,18
Altres serveis a les empreses	1,6	-0,4	2,0	2,9	0,68
Altres serveis a les persones	0,2	-2,3	2,5	5,5	0,45
Total	0,7	-1,1	1,8	2,0	0,88



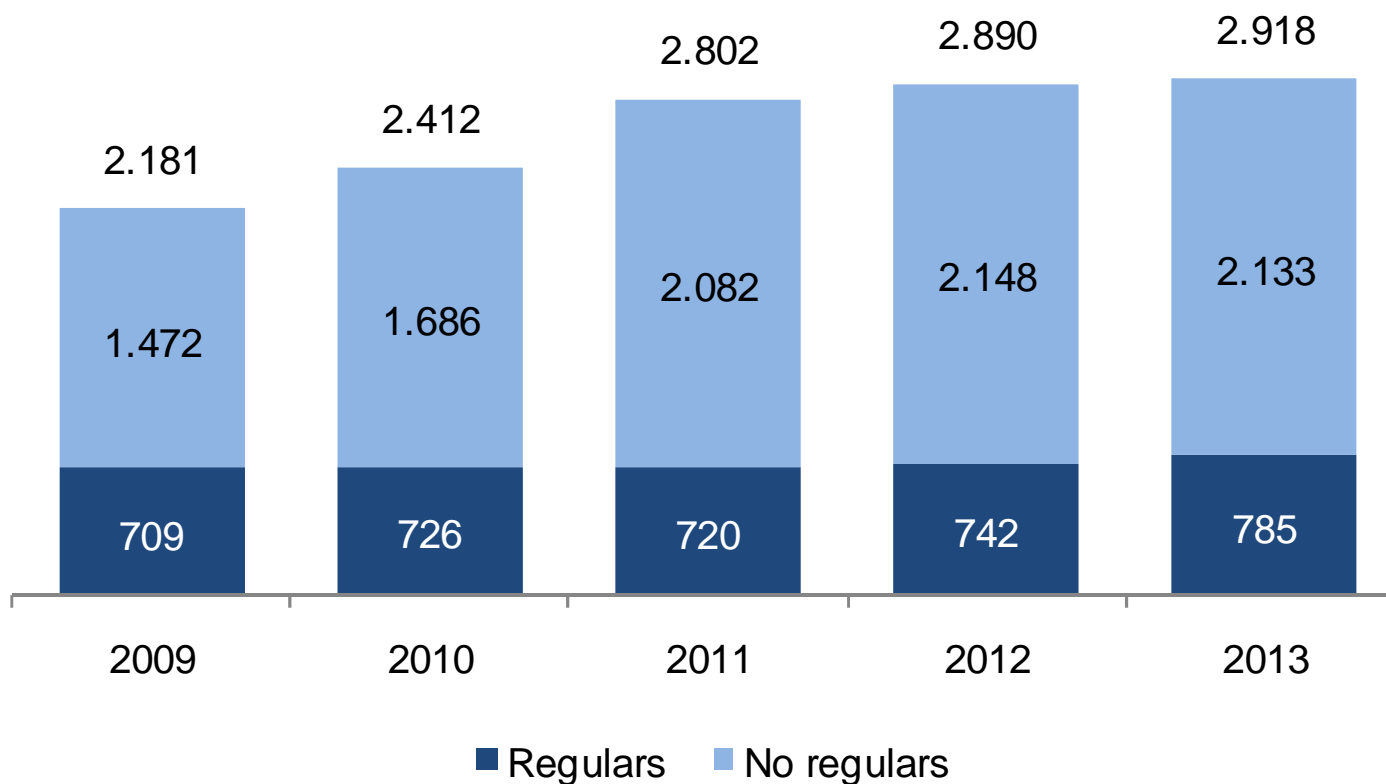
Sectors	Productivitat		Competitivitat
	VAB per ocupat	Desp personal per ocupat	CLU
Primari	40.936	25.945	63,4
Indústria	45.443	33.838	74,5
Energia, gas, aigua i reciclatge	67.085	38.130	56,8
Ind. extractives no energètiques	35.111	37.474	106,7
Indústries químiques	66.238	43.938	66,3
Metal·lúrgia, maq. i material elèctric	41.635	34.155	82,0
Material de transport	37.153	34.483	92,8
Indústria alimentària	41.055	30.774	75,0
Indústria tèxtil, cuir i confecció	33.689	27.935	82,9
Indústria del paper i arts gràfiques	52.830	34.904	66,1
Cautxú, fusta i altres indústries	42.386	31.103	73,4
Construcció	31.610	31.506	99,7
Serveis	36.756	29.956	81,5
Comerç i reparacions	33.180	28.884	87,1
Hoteleria i restauració	33.951	25.212	74,3
Transport i comunicacions	51.431	37.949	73,8
Serv. financers, asseg. i lloguers	44.778	29.414	65,7
Altres serveis a les empreses	37.207	32.502	87,4
Altres serveis a les persones	33.191	27.964	84,3
Total	38.400	30.880	80,4

Sectors	2012		Canvi pes (2012/2011)	
	Pat net	Endeutament	Pat net	Endeutament
Primari	43,1	56,9	-0,7	0,7
Indústria	45,5	54,5	0,2	-0,2
Energia, gas, aigua i reciclatge	46,5	53,5	6,3	-6,3
Indústries extractives no energètiques	58,8	41,2	-0,2	0,2
Indústries químiques	35,8	64,2	-0,3	0,3
Metal·lúrgia, maquinària i material elèctric	44,2	55,8	-0,9	0,9
Material de transport	61,7	38,3	3,5	-3,5
Indústria alimentària	36,6	63,4	-0,4	0,4
Indústria tèxtil, cuir i confecció	52,5	47,5	4,2	-4,2
Indústria del paper i arts gràfiques	59,4	40,6	-1,3	1,3
Cautxú, fusta i altres indústries	47,2	52,8	-1,2	1,2
Construcció	40,5	59,5	1,4	-1,4
Serveis	42,3	57,7	1,1	-1,1
Comerç i reparacions	39,4	60,6	-0,1	0,1
Hoteleria i restauració	40,5	59,5	3,2	-3,2
Transport i comunicacions	32,9	67,1	0,6	-0,6
Serveis financers, asseguradores i lloguers	59,8	40,2	1,5	-1,5
Altres serveis a les empreses	49,1	50,9	1,5	-1,5
Altres serveis a les persones	36,2	63,8	2,4	-2,4
Total	43,0	57,0	1,1	-1,1

LA PIME TARRAGONINA EXPORTADORA

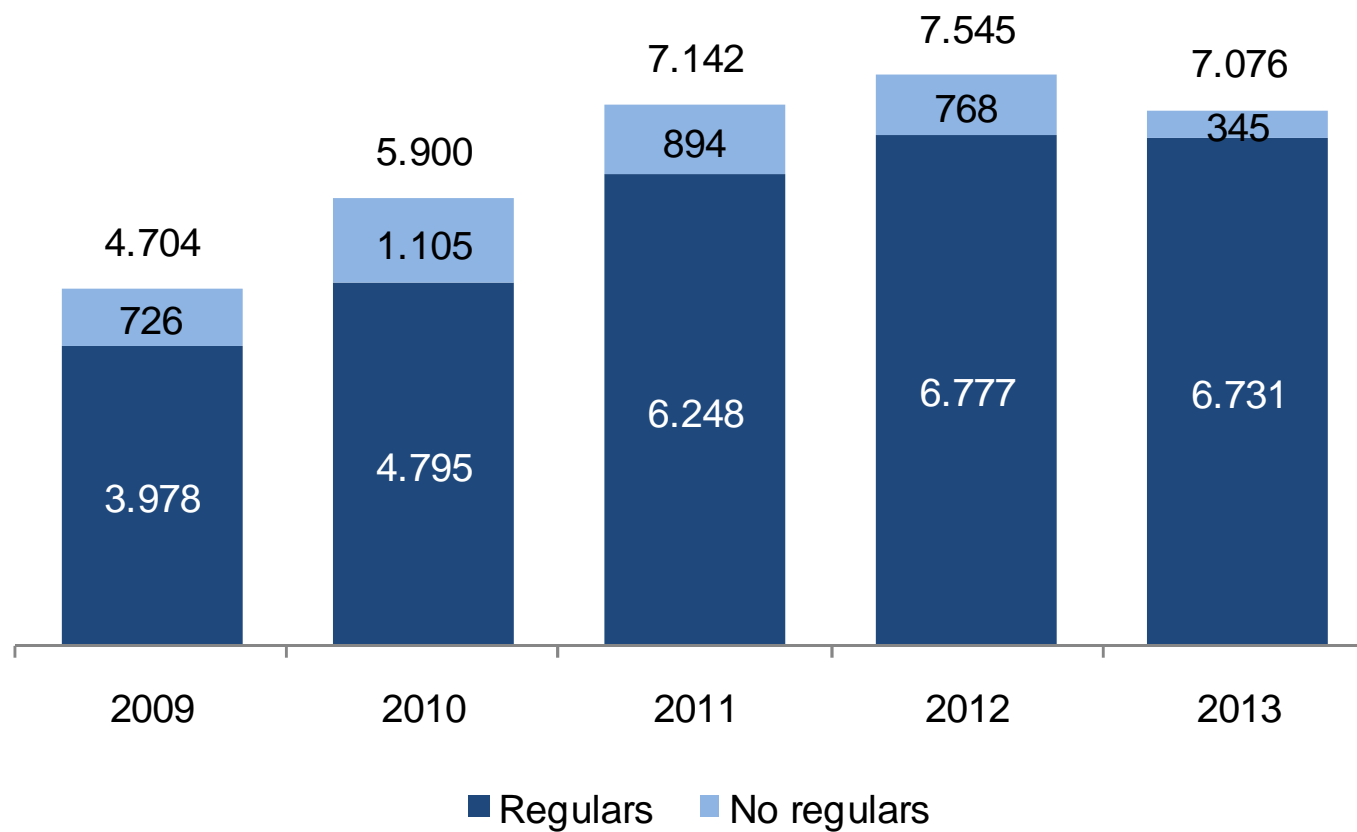
Empreses exportadores de Tarragona. 2009-2013

Regulars: exporten durant quatre exercicis consecutius



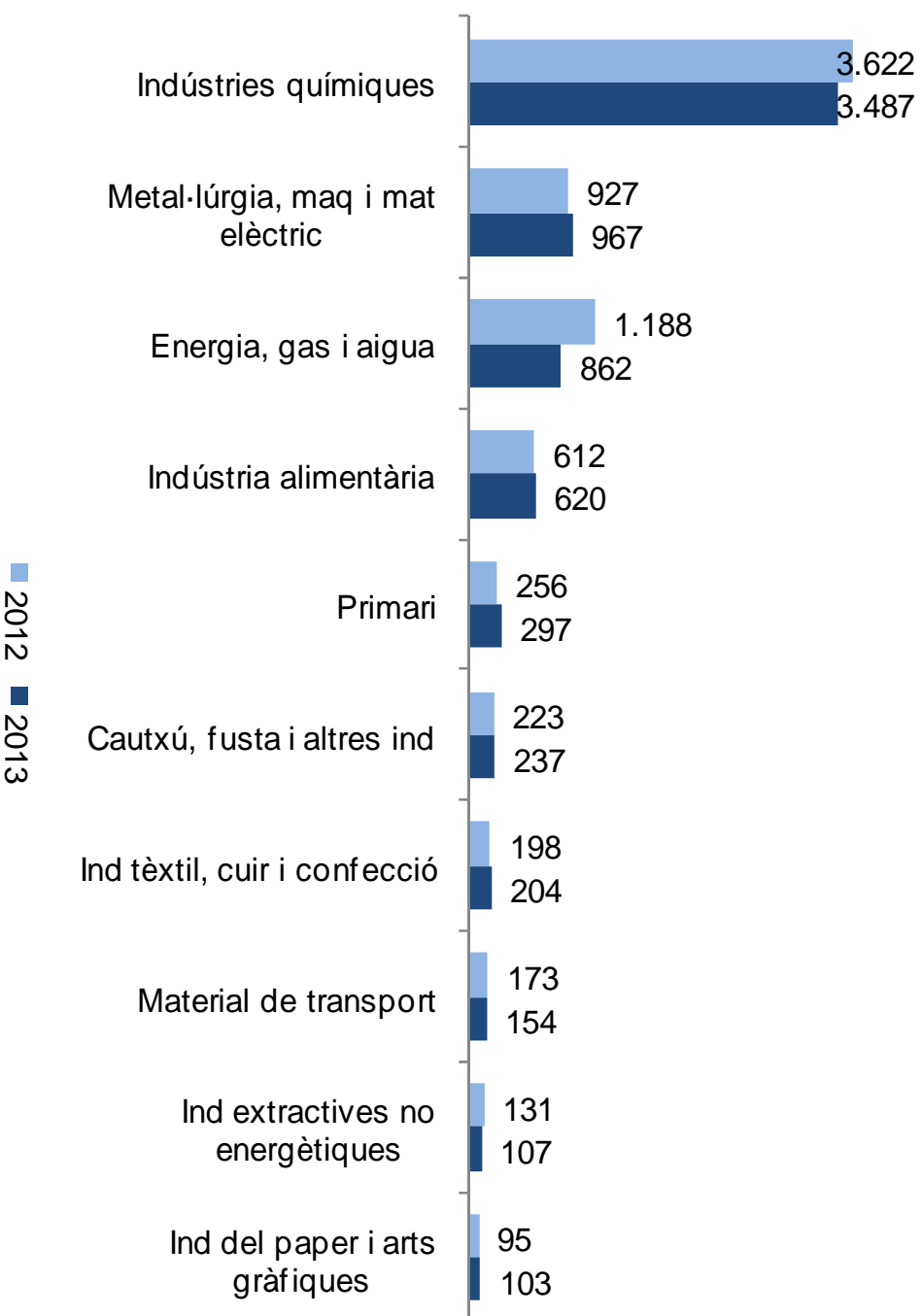
Valor exportat. 2009-2013

Milions d'euros



Valor exportat pel primari i subsectors industrials. 2012-2013

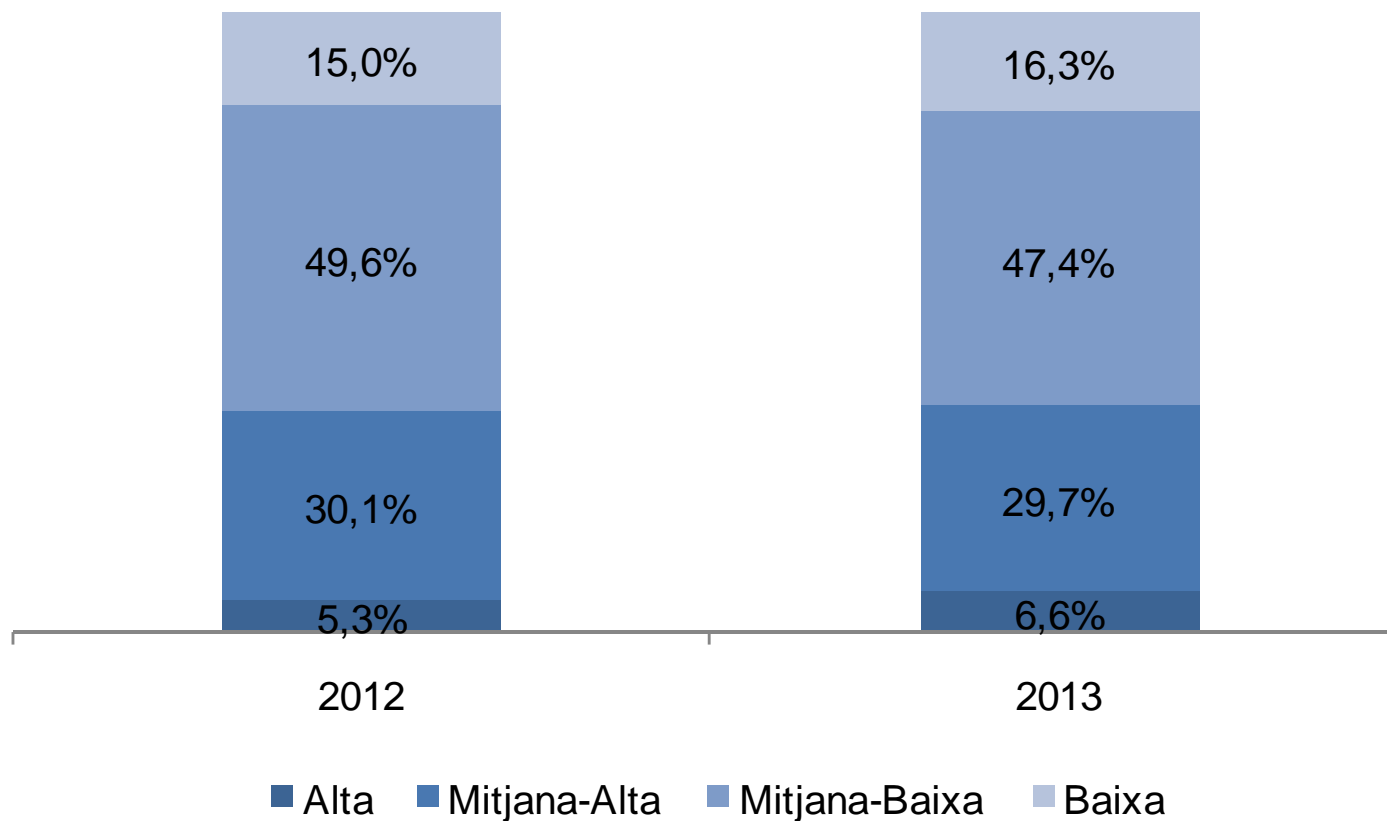
Milions d'euros



Font: PIMEC a partir de dades de IICEX.

Intensitat tecnològica de les exportacions manufactureres. 2012-2013

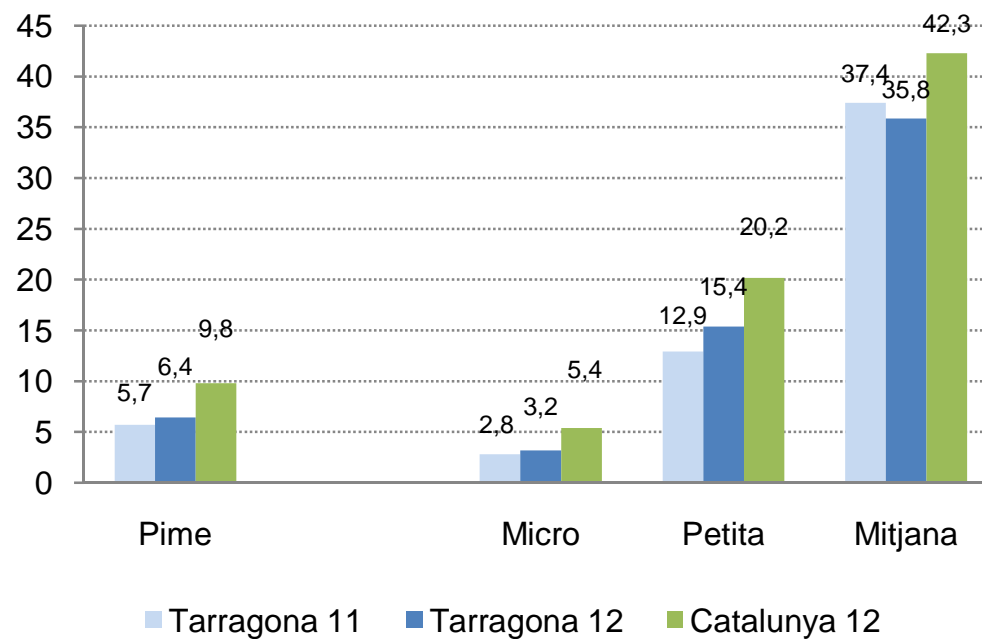
Percentatge sobre el total d'exportació manufacturera



Font: PIMEC a partir de dades de l'ICEX.

Pimes tarragonines que exporten per dimensió d'empresa. 2011-2012

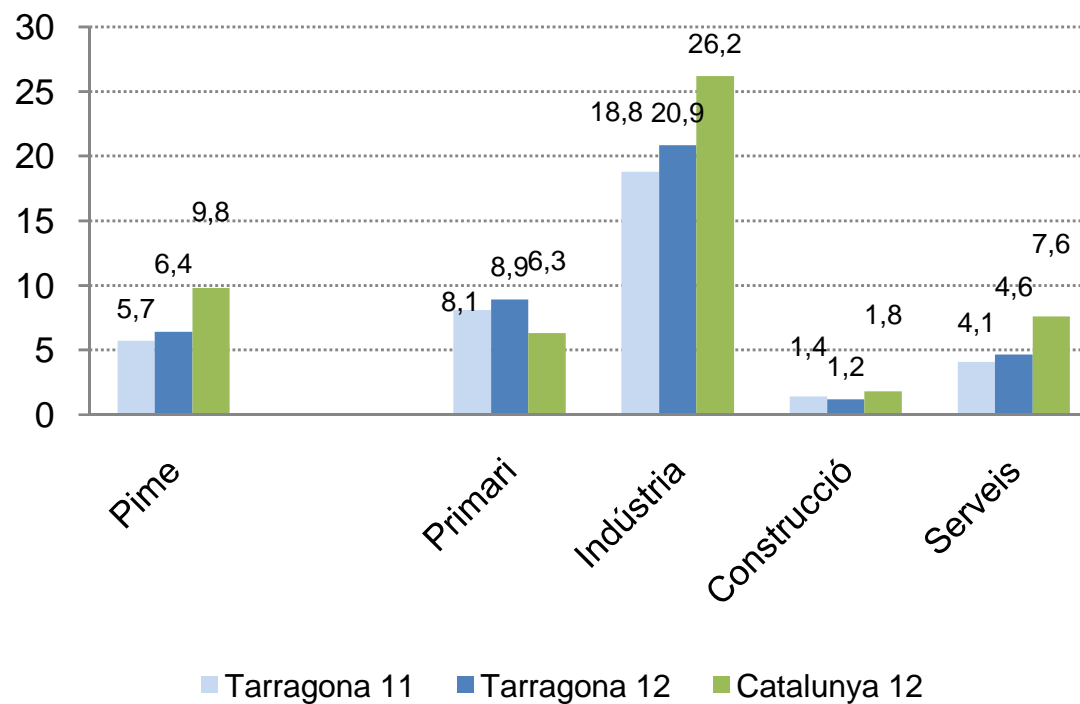
Percentatge sobre el total



Font: PIMEC a partir de dades de SABI.

Pimes tarragonines que exporten per sectors d'activitat. 2011-2012

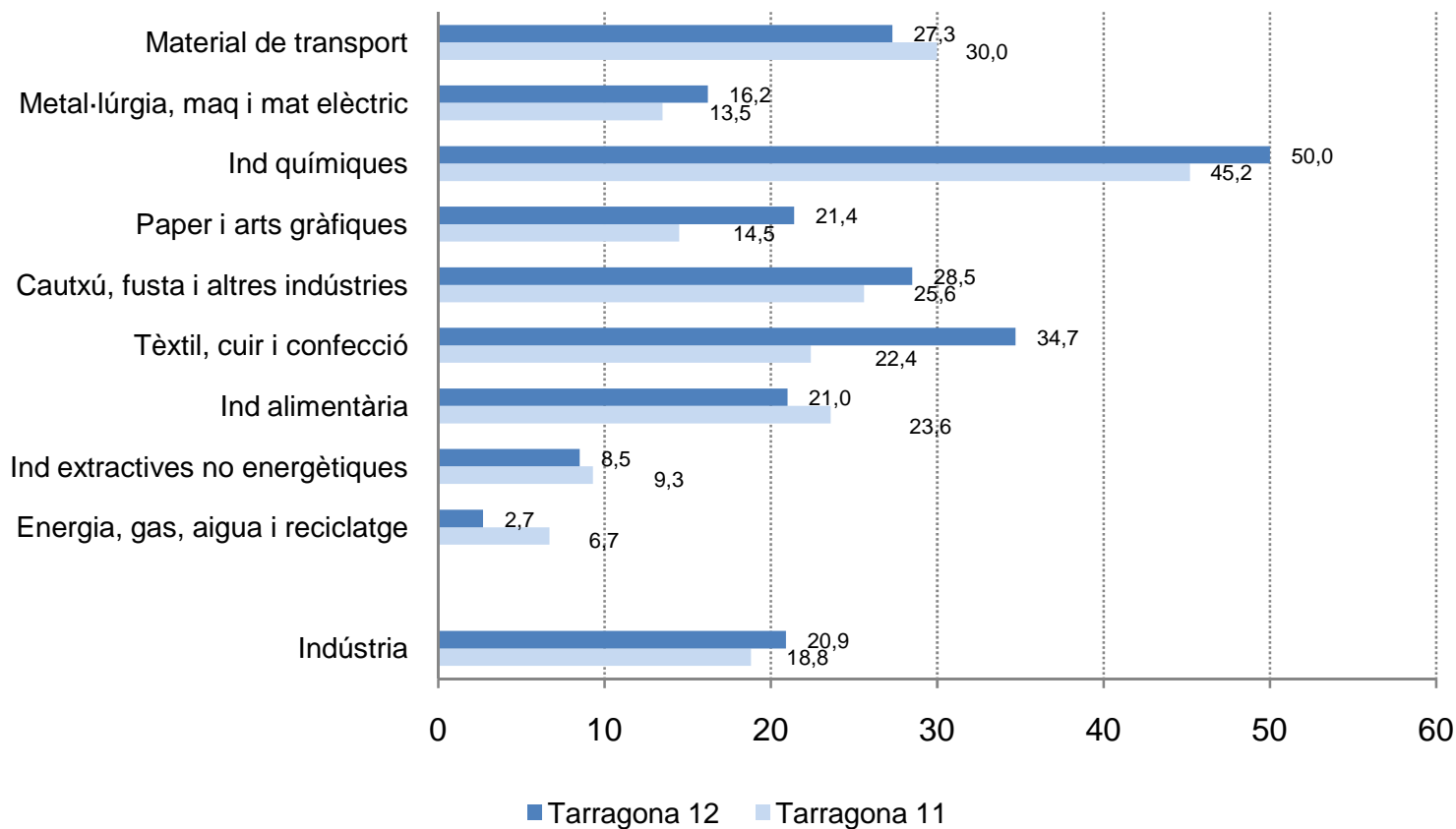
Percentatge sobre el total



Font: PIMEC a partir de dades de SABI.

Pimes industrials tarragonines que exporten per branques d'activitat. 2011-2012

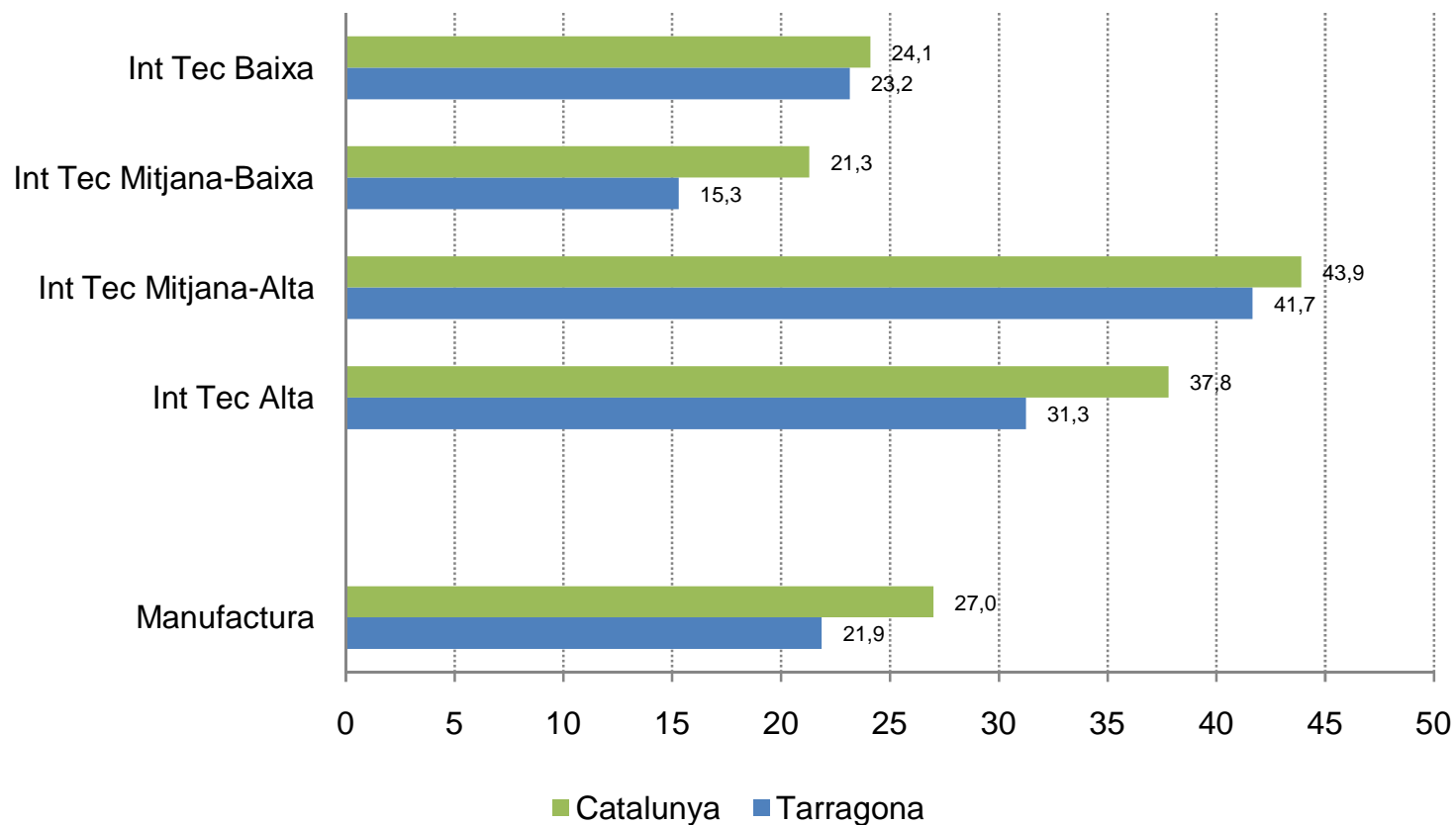
Percentatge sobre el total



Font: PIMEC a partir de dades de SABI.

Pimes manufactureres tarragonines que exporten per intensitat tecnològica. 2012

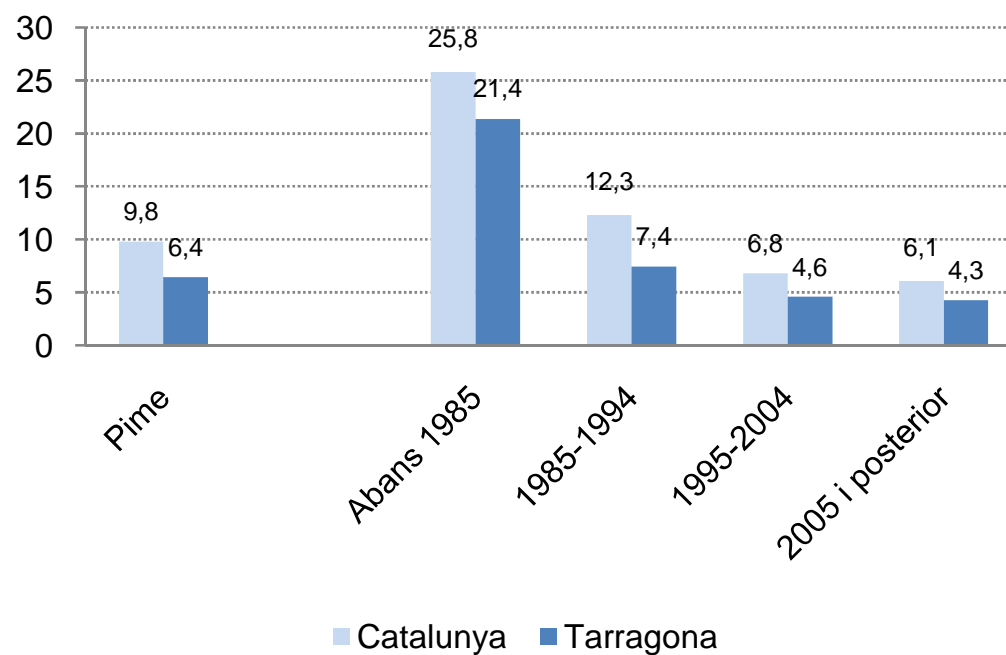
Percentatge sobre el total



Font: PIMEC a partir de dades de SABI.

Pimes tarragonines que exporten per data de constitució. 2012

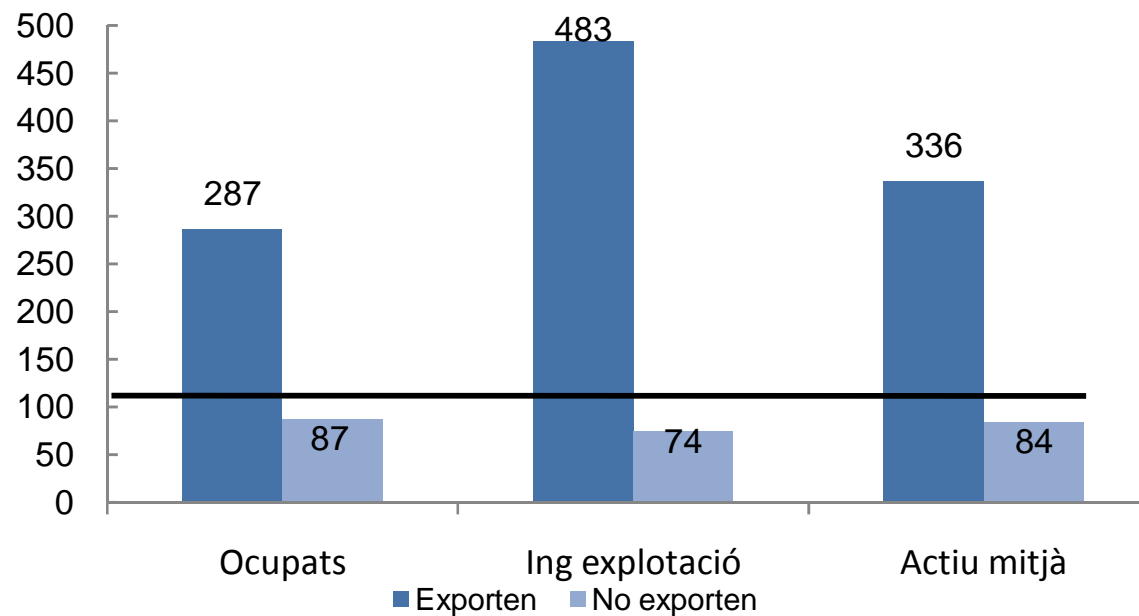
Percentatge sobre el total



Font: PIMEC a partir de dades de SABI.

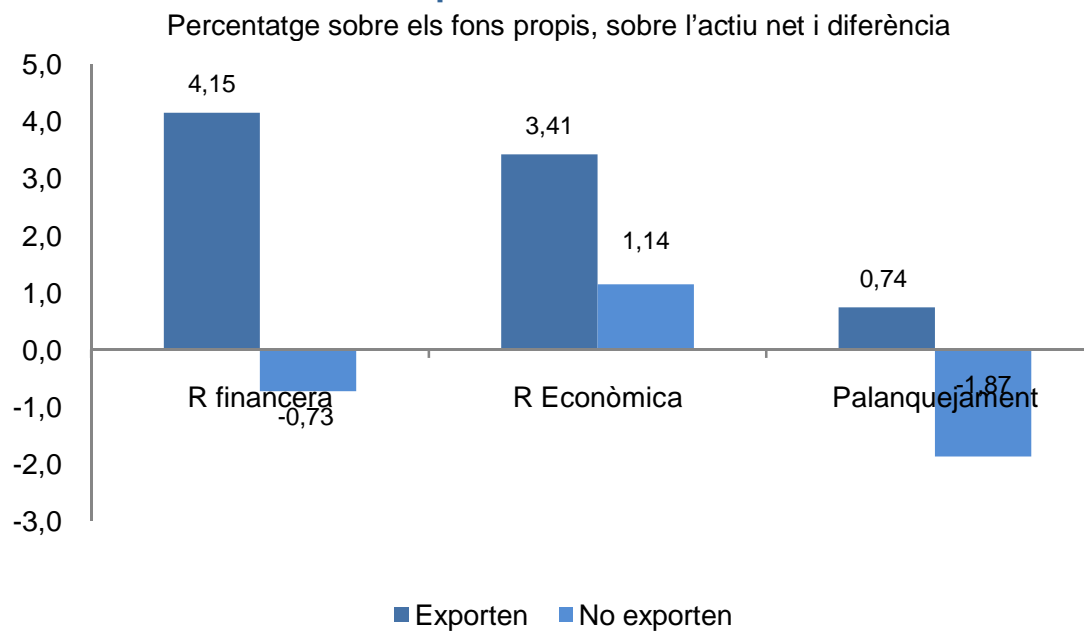
Ocupats, ingressos d'exploració i actiu mitjà relatiu per empresa de les pimes tarragonines. 2012

Índex base 100 = valor mitjà del total de pimes



Font: PIMEC a partir de dades de SABI.

Rendibilitats i palanquejament relatius de les pimes tarragonines exportadores i no exportadores. 2012



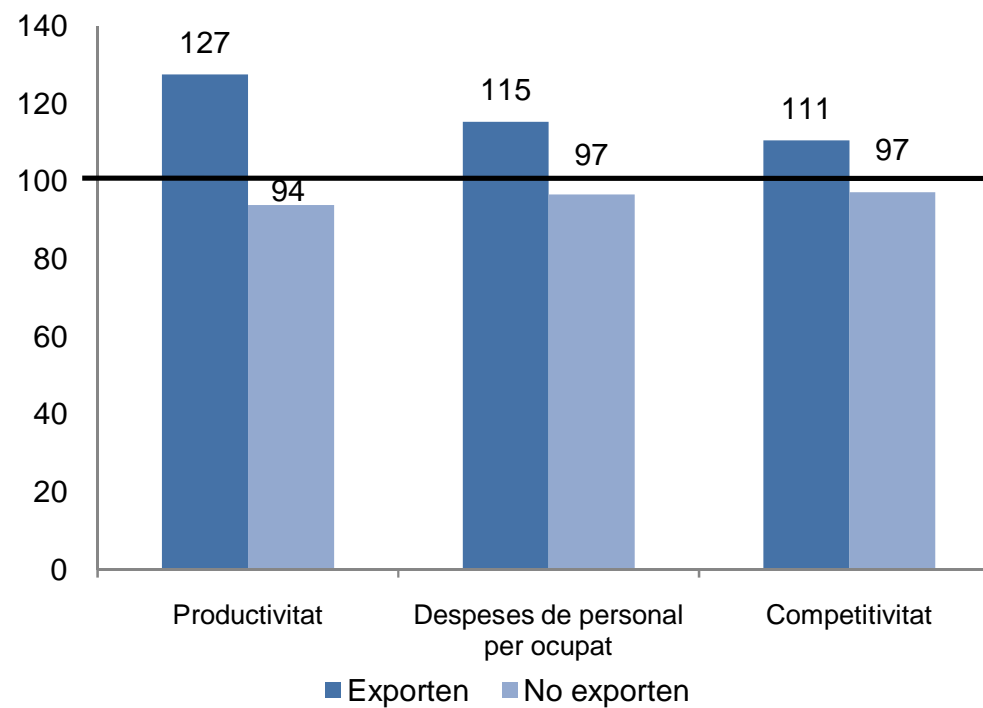
Font: PIMEC a partir de dades de SABI.

Productivitat i competitivitat relativa de les pimes tarragonines exportadores i no exportadores. 2012

Índex base 100 = valor mitjà del total de pimes

Productivitat = VAB per ocupat

Competitivitat = VAB / Desp de personal

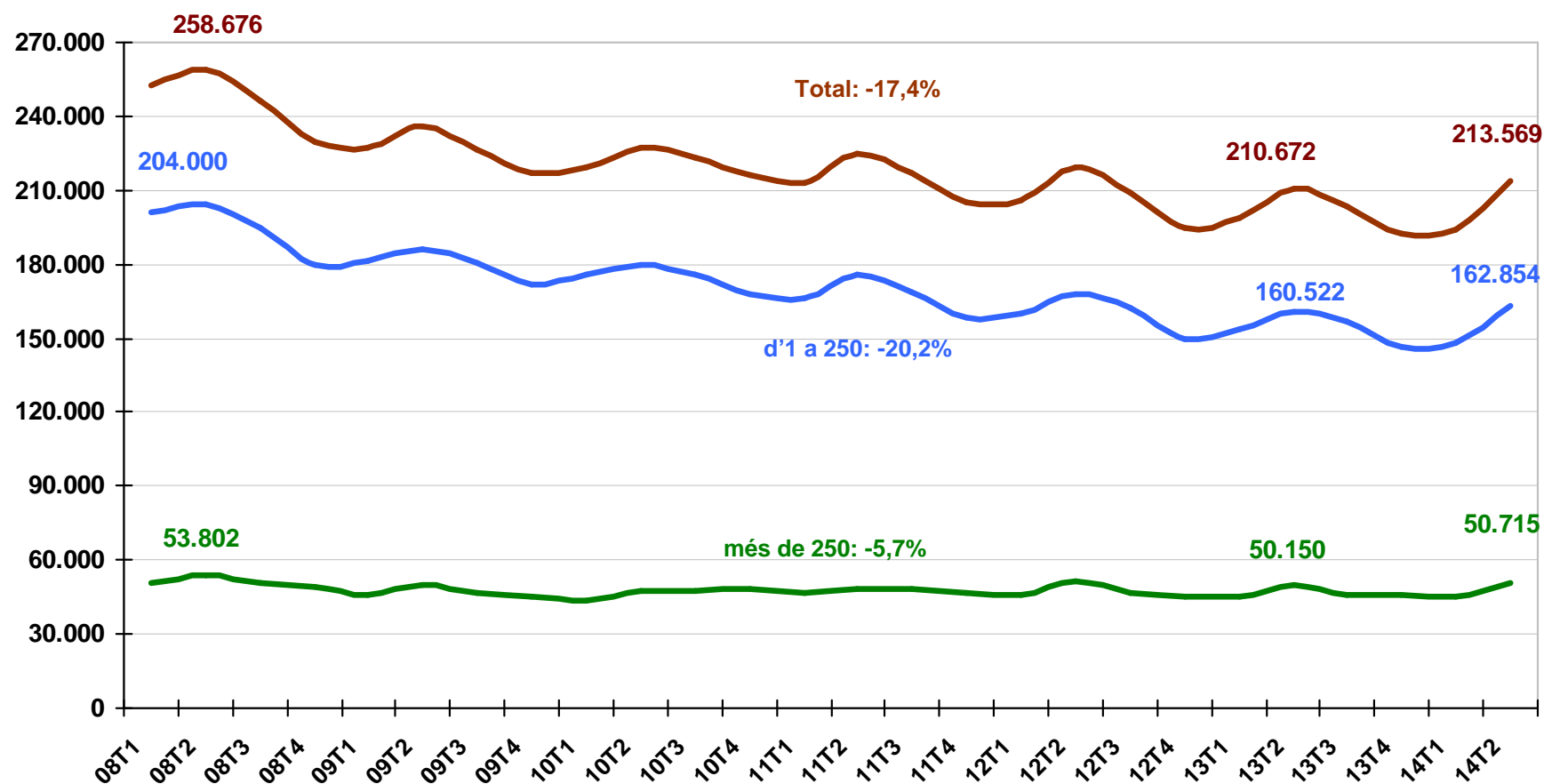


Font: PIMEC a partir de dades de SABI.

MARC ECONÒMIC

Afiliació al RGSS i Mineria del Carbó per dimensió de centre de treball a Tarragona

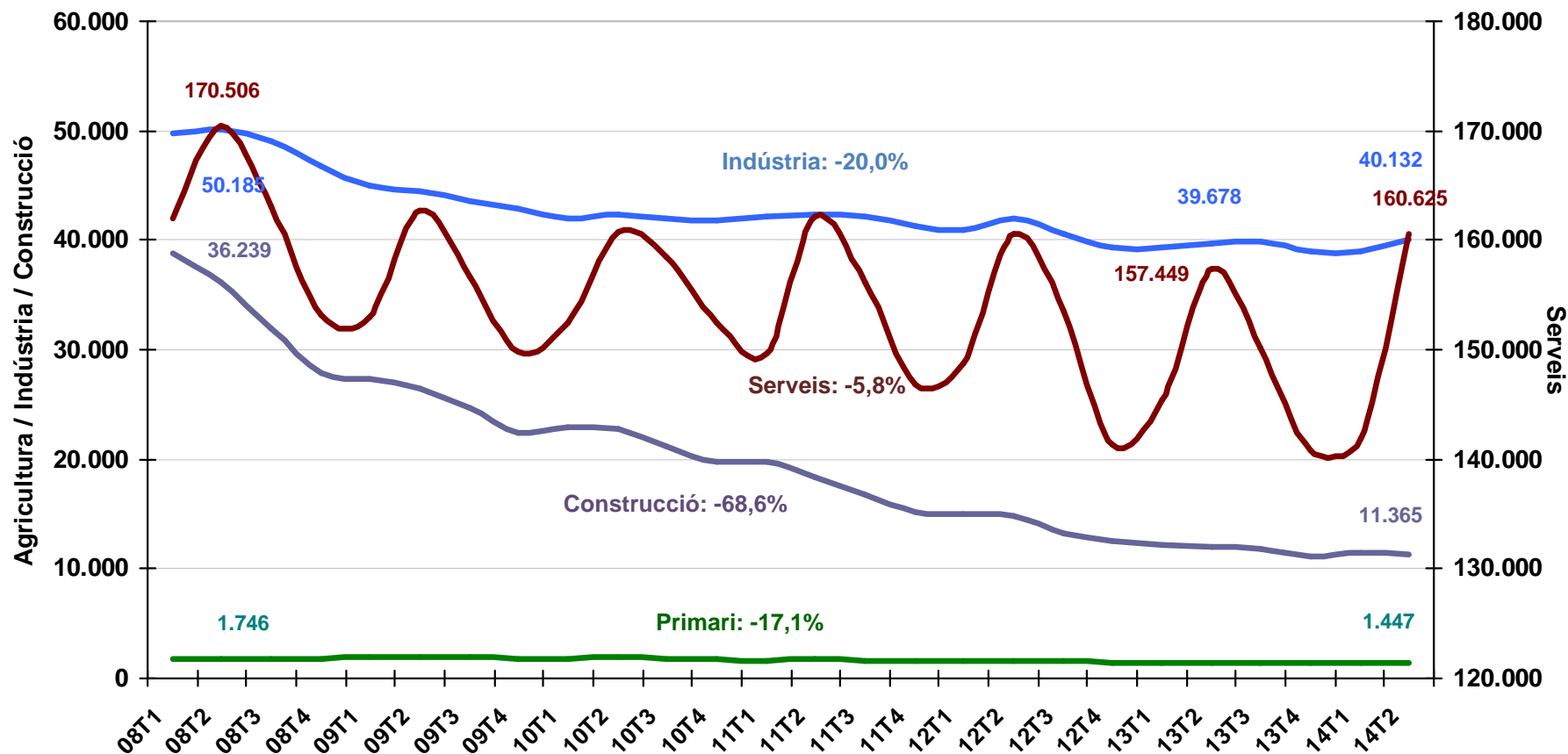
2T2008-2T2014



Font: PIMEC a partir de dades del Departament d'empresa i ocupació.

Afiliació al RGSS i Mineria i Carbó per sectors a la demarcació de Tarragona

2T2008-2T2014



Font: PIMEC a partir de dades del Departament d'empresa i ocupació.

Afiliació al RGSS i Mineria del Carbó per sectors a la demarcació de Tarragona

Centres fins a 250 ocupats

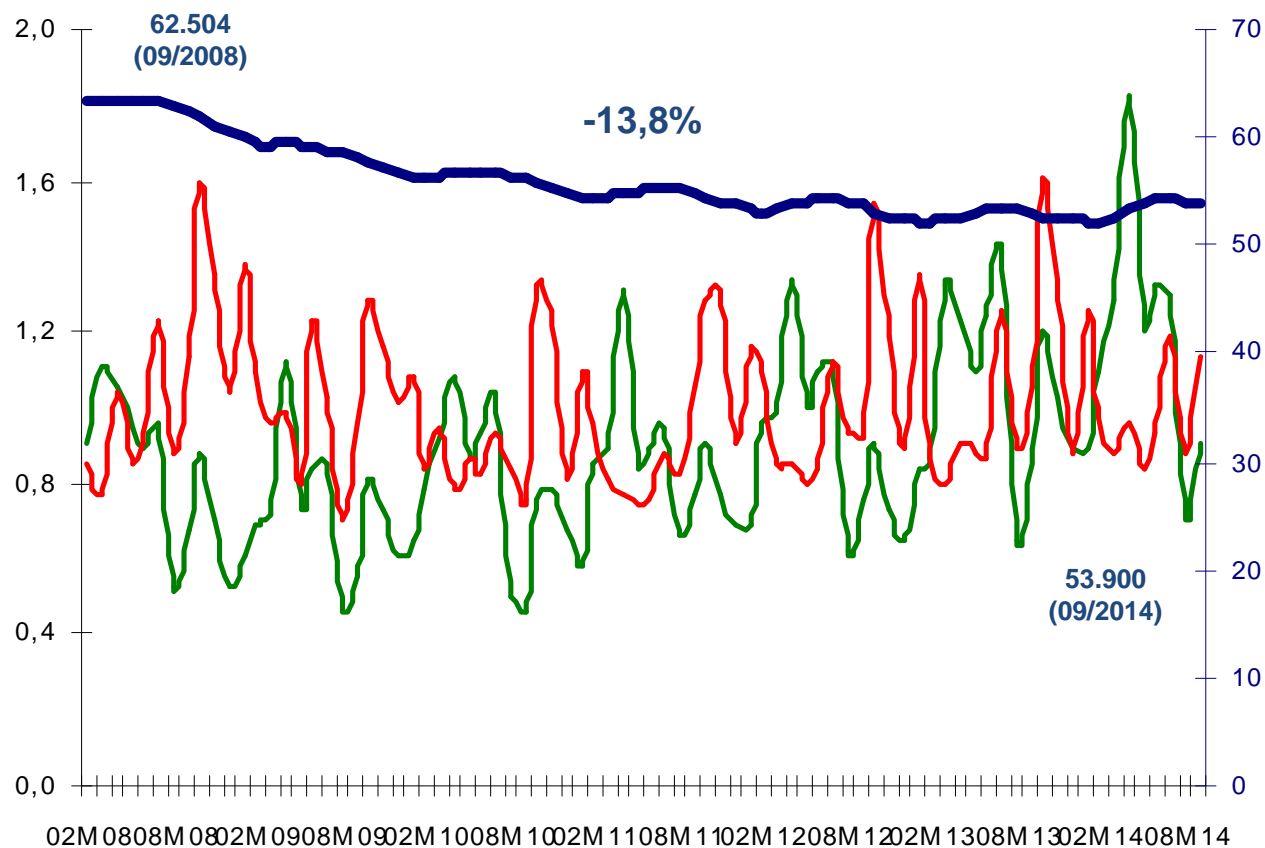


SECTORS	AFILIATS				CENTRES DE TREBALL			
	2T2014	Pes	absoluta	relativa	2T2014	Pes	absoluta	relativa
Primari	1.447	0,9%	-16	-1,1%	316	1,3%	-8	-2,5%
Energia, gas, aigua i reciclatge	2.568	1,6%	38	1,5%	144	0,6%	-1	-0,7%
Indústries extractives no energètiques	1.313	0,8%	-39	-2,9%	133	0,5%	0	0,0%
Indústria alimentària	4.964	3,0%	94	1,9%	540	2,1%	6	1,1%
Indústria tèxtil, cuir i confecció	1.502	0,9%	-2	-0,1%	109	0,4%	-4	-3,5%
Cautxú, fusta i altres indústries	3.287	2,0%	71	2,2%	288	1,1%	5	1,8%
Indústria del paper i arts gràfiques	1.409	0,9%	-34	-2,4%	150	0,6%	5	3,4%
Indústries químiques	3.155	1,9%	-255	-7,5%	128	0,5%	11	9,4%
Metal·lúrgia, maquinària i material elèctric	6.985	4,3%	-168	-2,3%	607	2,4%	20	3,4%
Material de transport	513	0,3%	27	5,6%	47	0,2%	5	11,9%
Construcció	11.052	6,8%	-698	-5,9%	2.429	9,7%	-102	-4,0%
Comerç i reparacions	30.031	18,4%	852	2,9%	6.683	26,6%	91	1,4%
Hoteleria i restauració	24.740	15,2%	1.170	5,0%	3.965	15,8%	69	1,8%
Transport i comunicacions	8.459	5,2%	369	4,6%	1.254	5,0%	-17	-1,3%
Serveis financers, asseguradores i lloguers	3.579	2,2%	-374	-9,5%	1.001	4,0%	14	1,4%
Altres serveis a les empreses	18.230	11,2%	344	1,9%	2.471	9,8%	18	0,7%
Altres serveis a les persones	25.219	15,5%	807	3,3%	3.194	12,7%	42	1,3%
Aministració pública i no mercat	14.401	8,8%	146	1,0%	1.678	6,7%	16	1,0%
TOTAL	162.854	100,0%	2.332	1,5%	25.137	100,0%	170	0,7%
Total senes AAPP i no mercat	148.453	91,2%	2.186	1,5%	23.459	93,3%	154	0,7%

Font: PIMEC a partir de dades del Departament d'empresa i ocupació.

Moviment laboral al règim d'autònoms a la demarcació de Tarragona

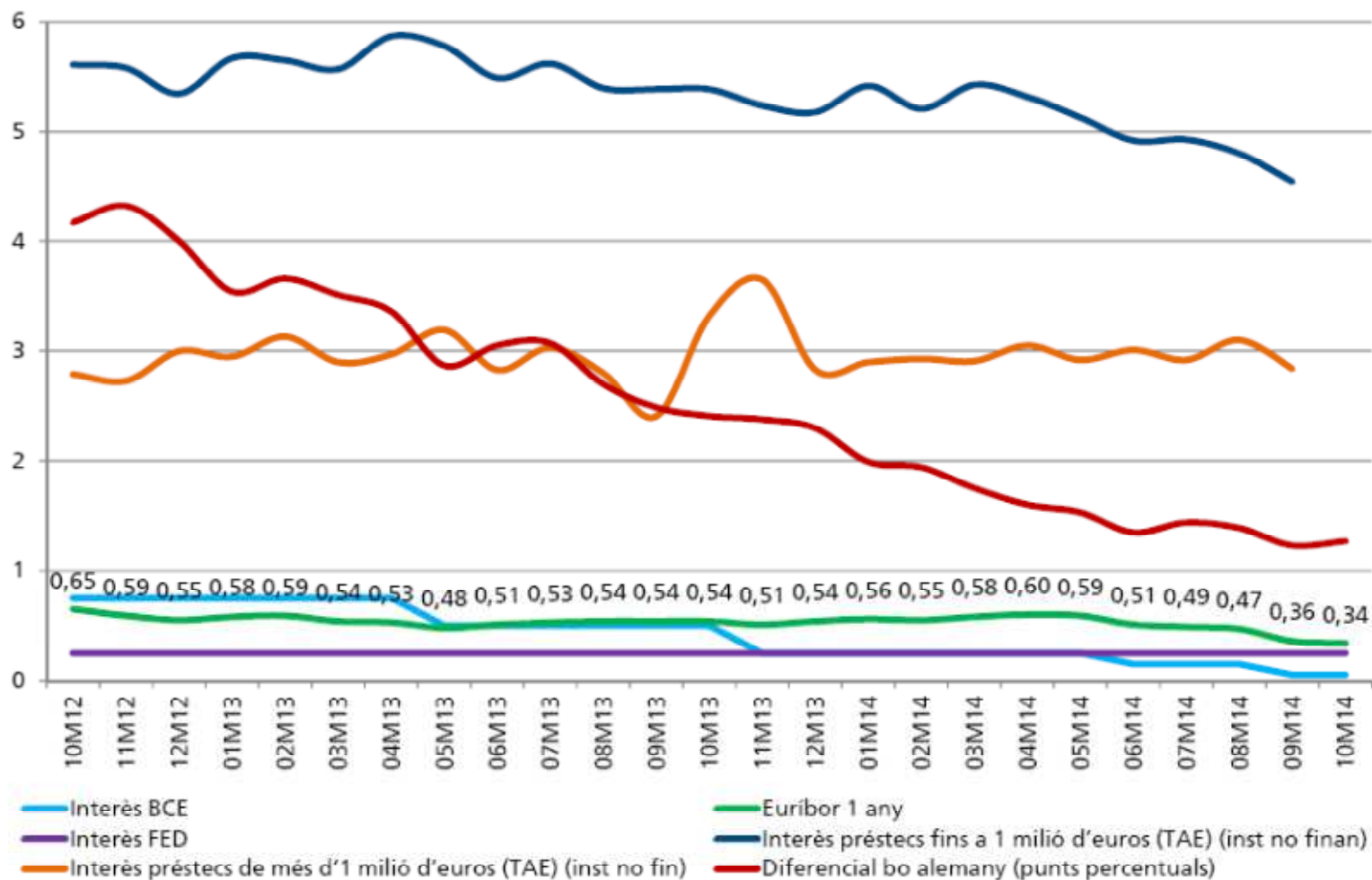
01M08-09M14



Font: PIMEC a partir de dades de la seguretat social.

Evolució del tipus d'interès

10M12-10M14



Font: PIMEC a partir de dades del Banc d'Espanya i del Ministeri d'Economia i Competitivitat

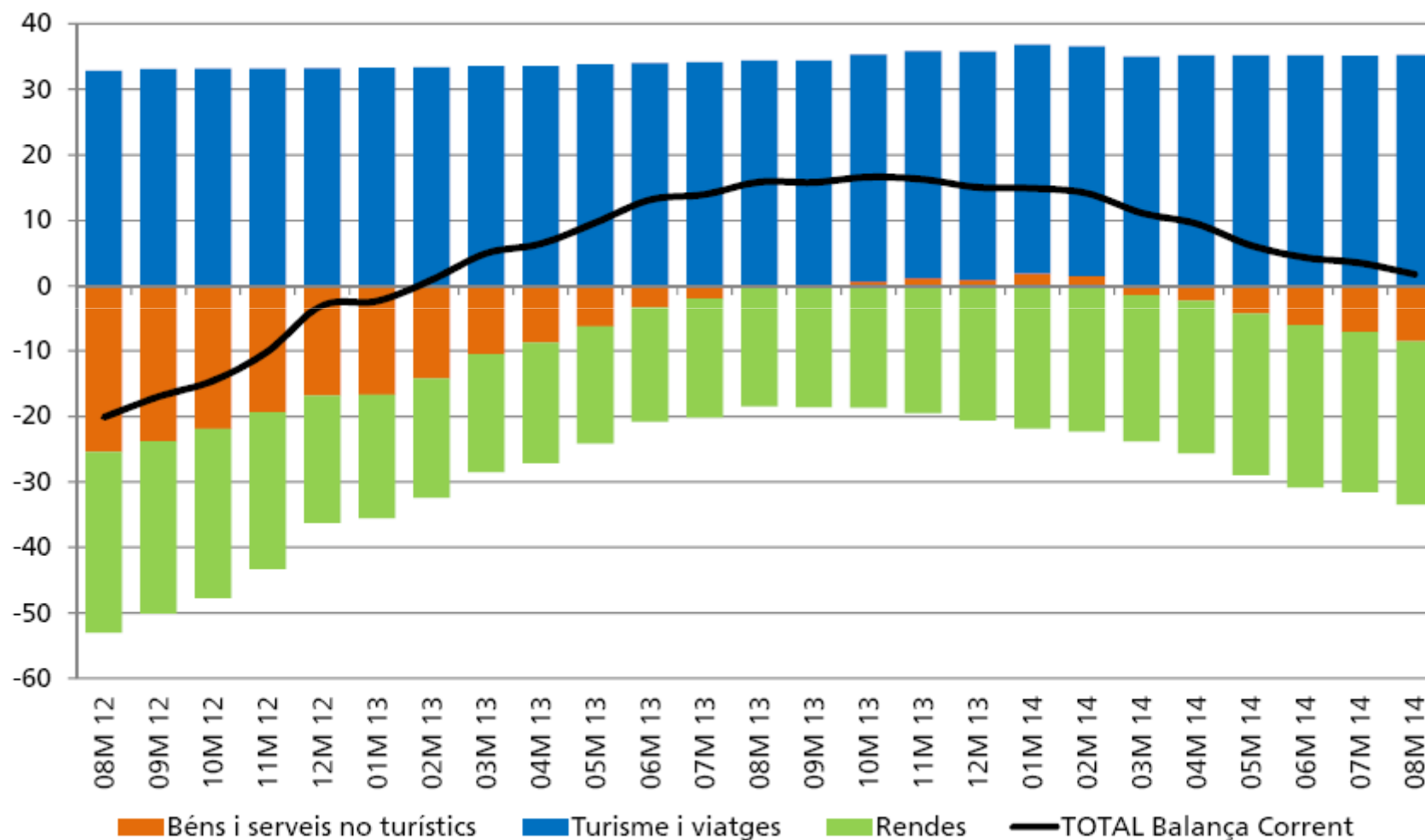
Balança per compte corrent. Espanya

(milers de milions d'euros)

08M12-08M14



Saldo acumulat dels darrers 12 mesos
Milers de milions d'euros



Previsions PIMEC

Tarragona	2008	2009	2010	2011	2012	AVANÇ 2013	PREVISIÓ 2014
Pimes	53.371	50.356	50.292	49.168	46.433	45.937	46.250
Ocupats	161.678	153.228	150.473	142.512	134.786	131.609	133.521
Rendibilitat econòmica		2,76	2,39	1,8	1,7	1,96	2,17
Rendibilitat financera		2,85	2,66	1,10	0,70	0,88	1,03

Anuari de la pime catalana 2014

Resultats econòmics i financers: 2008-2012

dos
mil
catorze

Amb el patrocini de:



Generalitat de Catalunya
Departament d'Empresa
i Ocupació

Resultats Tarragona

BancSabadell 


pimec
micro, pimes i mitjana empresa de catalunya