

Anuari de la pime catalana 2014

Resultats econòmics i financers: 2008-2012

dos
mil
catorze

Amb el patrocini de:



Generalitat de Catalunya
Departament d'Empresa
i Ocupació

Resultats Lleida

BancSabadell 


micro, pimes i mitjana empresa de catalunya

Anuari de la pime catalana 2014

Resultats econòmics i financers: 2008-2012

dos.
mil
catorze

Amb el patrocini de:

 Generalitat de Catalunya
Departament d'Empresa
i Ocupació

Resultats Lleida

- Objectius i aspectes metodològics
- Principals resultats econòmics de la pime a la demarcació de Lleida
- La pime exportadora de Lleida
- Marc econòmic

BancSabadell 


pimec
micro, pimes i mitjana empresa de catalunya

- Quantificar les magnituds estadístiques bàsiques de la micro, petita i mitjana empresa, així com la seva aportació al conjunt de l'economia catalana.
- Oferir informació detallada dels comptes de les pimes, tractats de manera agrupada en funció de tres variables:
 - Sector: se'n detallen 17
 - Territori: es donen els comptes amb detall per a les 4 províncies
 - Dimensió empresarial: les dades s'exploten distingint els 3 grups d'empresa que inclou la pime, és a dir, micro, petita i mitjana.
- Constituir una eina de coneixement, treball i suport per a les empreses, les administracions públiques, els agents econòmics i socials i, en definitiva, per a aquelles institucions vinculades o interessades en el món de l'empresa.

Classificació de les empreses segons la Recomanació de la CE de 6 de maig de 2003 (DOC C(2003) 1442)

Categoria empresa	Treballadors	Volum vendes (milions d'euros)	Volum actiu (milions d'euros)
Pimes			
Microempresa	0 - 9	inferior a 2	inferior a 2
Petita empresa	10 - 49	inferior a 10	inferior a 10
Mitjana empresa	50 - 249	inferior a 50	inferior a 43
Gran empresa	+ 249	més de 50	més de 43

Font: Comissió Europea

- Empreses: Registre de la Seguretat Social DIRCE
- Ocupats: Registre de la Seguretat Social
- Dades econòmiques: i financeres Sistema de Anàlisis de Balances Ibérico (SABI) Pimes 2008-2012 (83.094 el 2012)
- Dades per Lleida: Comptes anuals de 5.665 Pimes per a 2012 i 2011, de les quals 423 exporten.

Aspectes metodològics

Agrupació sectorial i branques d'activitat analitzades

SECTORS

PRIMARI

INDÚSTRIA

Energia, gas, aigua i reciclatge
Indústries extractives no energètiques
Indústries químiques
Metal·lúrgia, maquinària i material elèctric
Material de transport
Indústria alimentària
Indústria tèxtil, cuir i confecció
Indústria del paper i arts gràfiques
Cautxú, fusta i altres indústries

CONSTRUCCIÓ

SERVEIS

Comerç i reparacions
Hoteleria i restauració
Transport i comunicacions
Serveis financers, asseguradores i lloguers
Altres serveis a les empreses
Altres serveis a les persones

LA PIME A LLEIDA

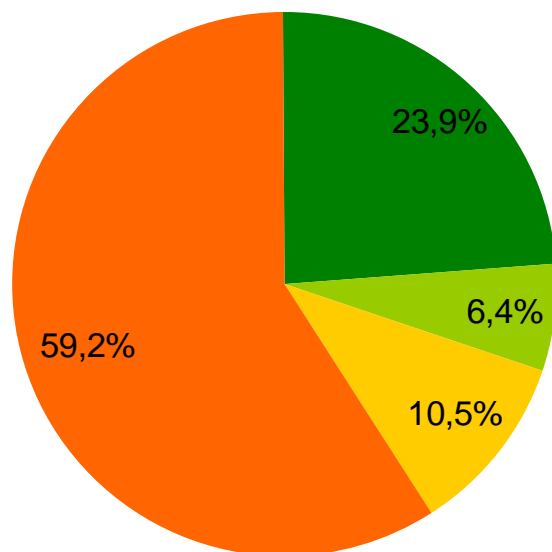
Estructura sectorial de les pimes. 2012

Nombre d'empreses: 35.548 el 2012 (37.125 el 2011, 37.956 el 2010, 38.153 el 2009 i 39.362 el 2008)

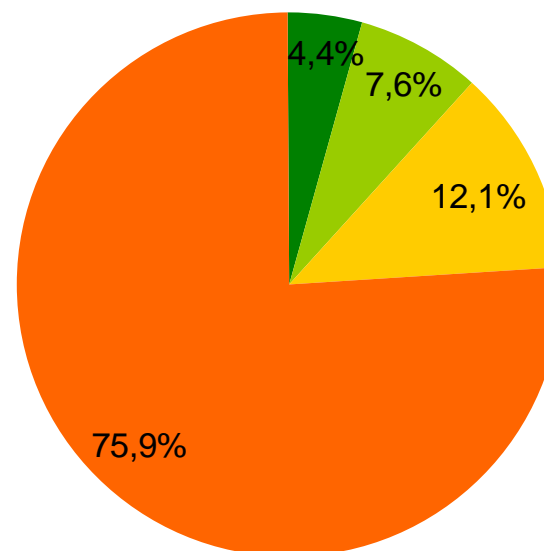
Caiguda -9,7%



Lleida



Catalunya



■ Primari ■ Indústria ■ Construcció ■ Serveis

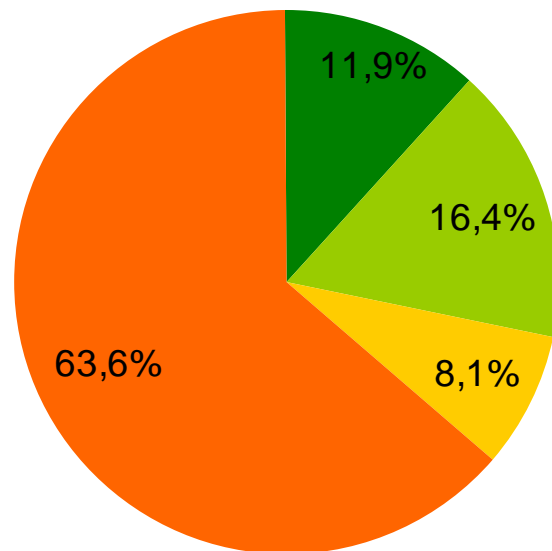
Estructura sectorial de les pimes. 2012

Nombre d'ocupats: 95.160 el 2012 (98.426 el 2011, 101.867 el 2010, 99.360 el 2009 i 102.643 el 2008)

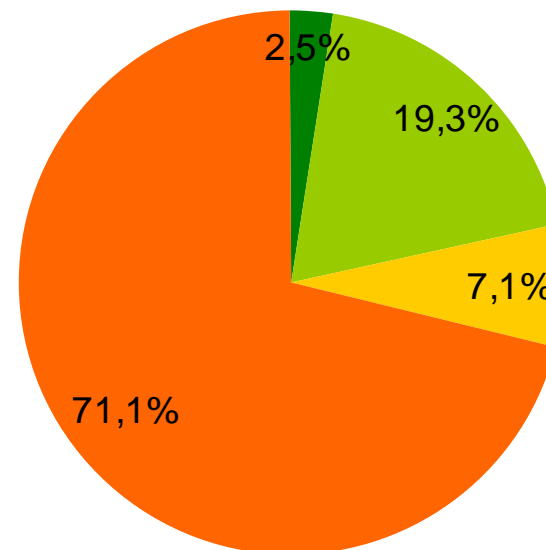
Caiguda -7,3%



Lleida



Catalunya



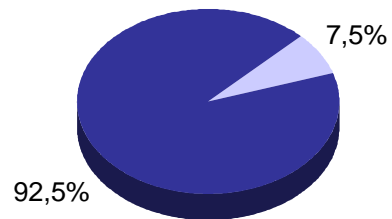
■ Primari ■ Indústria ■ Construcció ■ Serveis

Pes de les pimes de la demarcació de Lleida sobre el total de Catalunya. 2011-2012

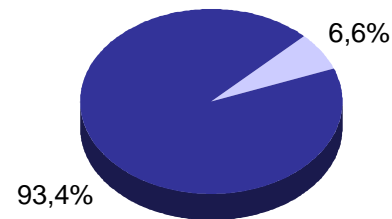
Empreses, persones ocupades i grandària



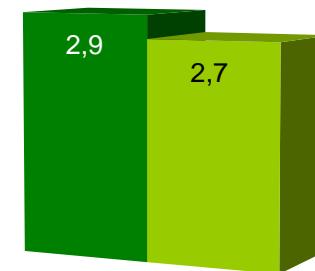
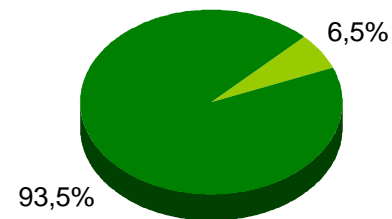
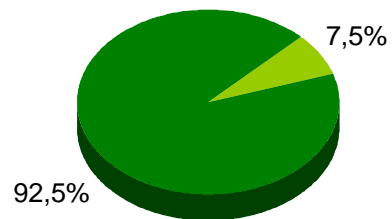
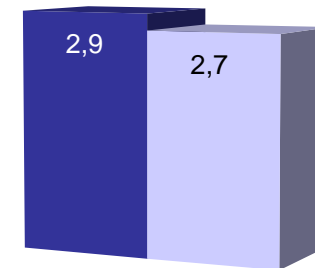
Empreses



Ocupats

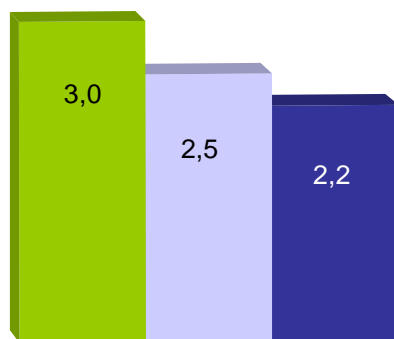


Grandària



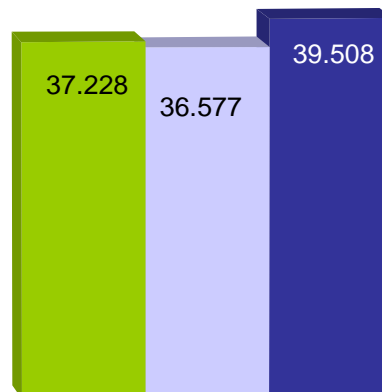
- Resta Catalunya i Catalunya 2012
- Lleida 2012
- Resta Catalunya i Catalunya 2011
- Lleida 2011

Rendibilitat econòmica



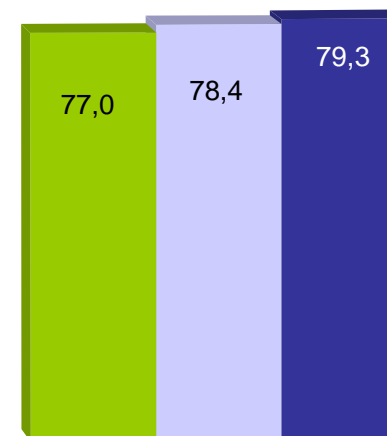
 Lleida 2011

Productivitat



 Lleida 2012

Competitivitat



 Mitjana demarcacions catalanes 2012

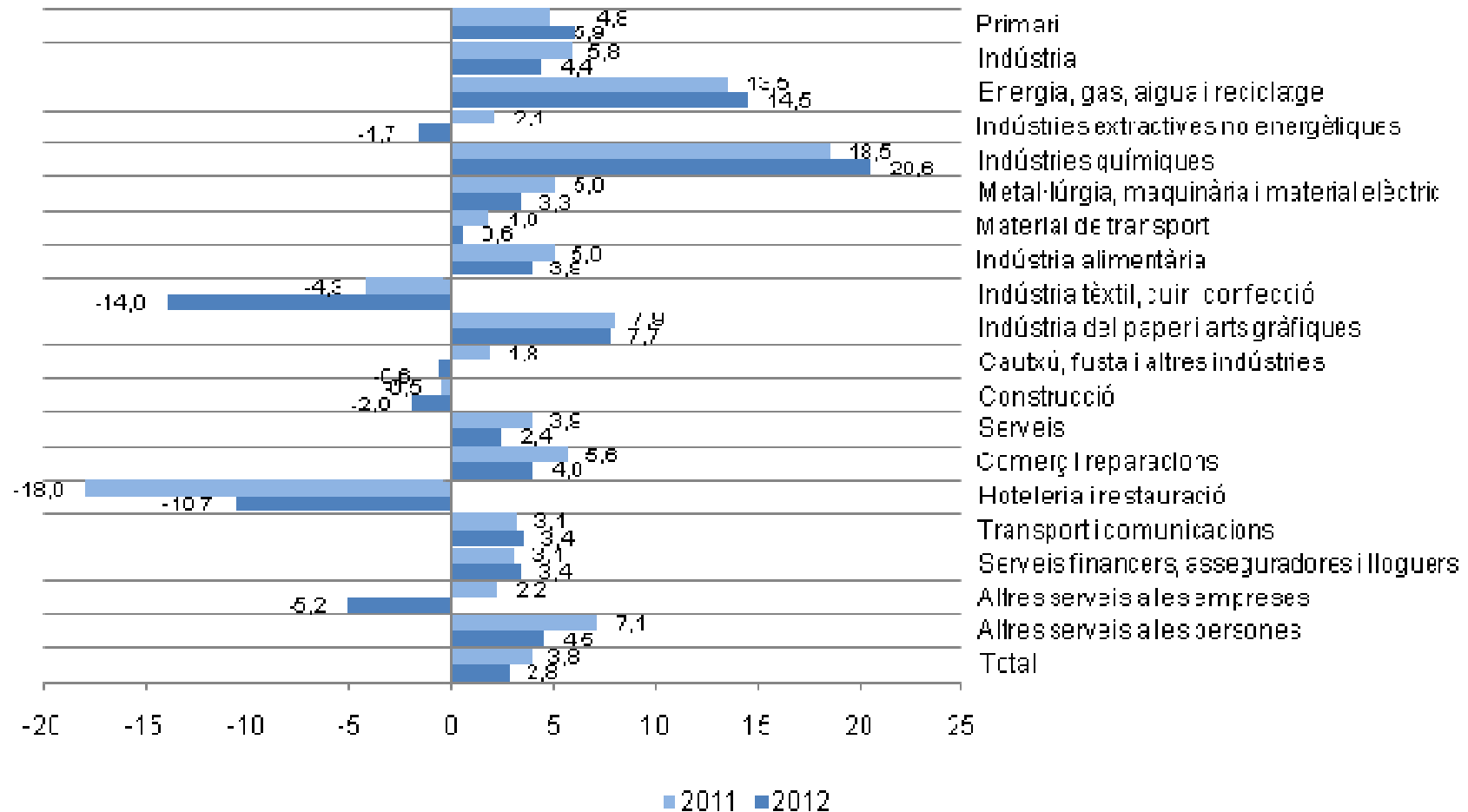
Determinants de la rendibilitat de les pimes lleidatanes. 2012

R. Financera i econòmica a partir RAI (%), palanquejament net i marge, rotació (voltes ingressos explot sobre act net)



Sectors	Rend fin	Pal net	Rend econ	Marge	Rotació
Primari	5,9	2,3	3,7	3,9	0,94
Indústria	4,4	1,0	3,4	3,7	0,90
Energia, gas, aigua i reciclatge	14,5	6,4	8,1	14,0	0,58
Ind. extractives no energètiques	-1,7	-1,0	-0,7	-1,5	0,46
Indústries químiques	20,6	7,0	13,6	13,2	1,03
Metal·lúrgia, maq. i material elèctric	3,3	0,6	2,7	3,3	0,83
Material de transport	0,6	-0,7	1,2	1,9	0,65
Indústria alimentària	3,9	0,6	3,3	2,4	1,36
Indústria tèxtil, cuir i confecció	-14,0	-12,5	-1,5	-1,5	0,95
Indústria del paper i arts gràfiques	7,7	3,1	4,7	3,8	1,23
Cautxú, fusta i altres indústries	-0,6	-1,8	1,2	1,3	0,94
Construcció	-2,0	-2,5	0,5	0,8	0,62
Serveis	2,4	0,1	2,3	2,0	1,15
Comerç i reparacions	4,0	1,1	2,9	2,0	1,50
Hoteleria i restauració	-10,7	-9,2	-1,5	-2,1	0,72
Transport i comunicacions	3,4	0,5	2,9	2,0	1,44
Serv. financers, asseg. i lloguers	3,4	0,4	3,0	13,6	0,22
Altres serveis a les empreses	-5,2	-3,9	-1,2	-1,4	0,85
Altres serveis a les persones	4,5	1,3	3,3	4,2	0,78
Total	2,8	0,2	2,5	2,4	1,03

Evolució de la rendibilitat financera de les pimes de la demarcació. 2011-2012

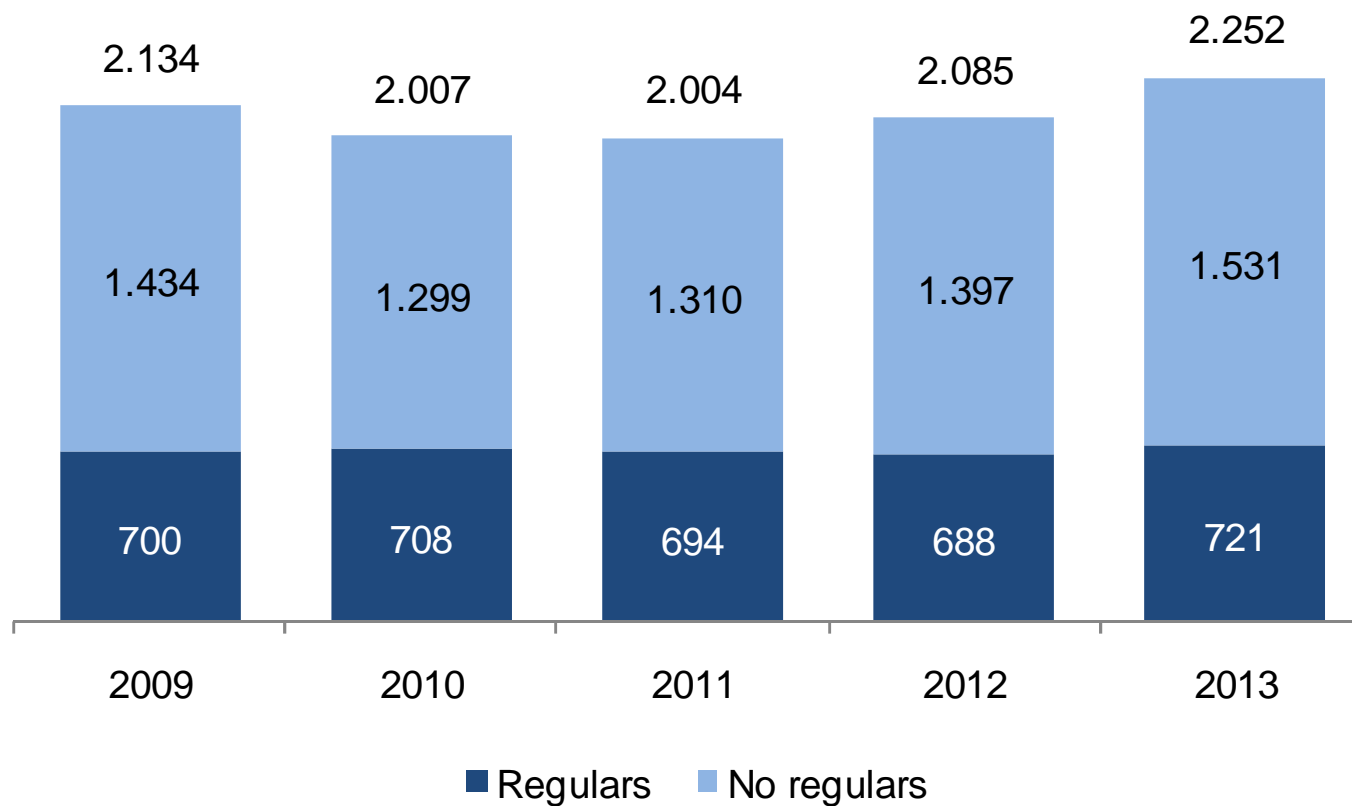


Sectors	Productivitat		Competitivitat
	VAB per ocupat	Desp personal per ocupat	CLU
Primari	37.414	21.884	58,5
Indústria	42.665	31.167	73,0
Energia, gas, aigua i reciclatge	86.192	33.897	39,3
Ind. extractives no energètiques	37.179	33.406	89,9
Indústries químiques	70.696	36.057	51,0
Metal·lúrgia, maq. i material elèctric	41.708	33.427	80,1
Material de transport	35.757	30.100	84,2
Indústria alimentària	41.976	29.593	70,5
Indústria tèxtil, cuir i confecció	24.513	22.764	92,9
Indústria del paper i arts gràfiques	56.875	35.227	61,9
Cautxú, fusta i altres indústries	29.611	24.709	83,4
Construcció	33.067	29.438	89,0
Serveis	34.810	28.061	80,6
Comerç i reparacions	34.905	27.341	78,3
Hoteleria i restauració	26.092	23.466	89,9
Transport i comunicacions	42.338	31.634	74,7
Serv. financers, asseg. i lloguers	51.896	29.557	57,0
Altres serveis a les empreses	31.816	31.104	97,8
Altres serveis a les persones	31.732	26.140	82,4
Total	36.577	28.679	78,4

Sectors	2012		Canvi pes (2012/2011)	
	Pat net	Endeutament	Pat net	Endeutament
Primari	35,5	64,5	-0,2	0,2
Indústria	49,2	50,8	-0,1	0,1
Energia, gas, aigua i reciclatge	49,2	50,8	-2,3	2,3
Indústries extractives no energètiques	73,1	26,9	3,0	-3,0
Indústries químiques	60,1	39,9	1,4	-1,4
Metal·lúrgia, maquinària i material elèctric	42,1	57,9	1,1	-1,1
Material de transport	62,7	37,3	5,1	-5,1
Indústria alimentària	43,8	56,2	-1,0	1,0
Indústria tèxtil, cuir i confecció	28,0	72,0	-4,9	4,9
Indústria del paper i arts gràfiques	50,4	49,6	-0,5	0,5
Cautxú, fusta i altres indústries	45,2	54,8	0,9	-0,9
Construcció	42,5	57,5	2,5	-2,5
Serveis	44,8	55,2	0,6	-0,6
Comerç i reparacions	43,2	56,8	0,8	-0,8
Hoteleria i restauració	30,3	69,7	1,5	-1,5
Transport i comunicacions	37,6	62,4	0,1	-0,1
Serveis financers, asseguradores i lloguers	62,0	38,0	0,4	-0,4
Altres serveis a les empreses	46,4	53,6	0,2	-0,2
Altres serveis a les persones	41,5	58,5	0,8	-0,8
Total	45,3	54,7	1,3	-1,3

LA PIME LLEIDATANA EXPORTADORA

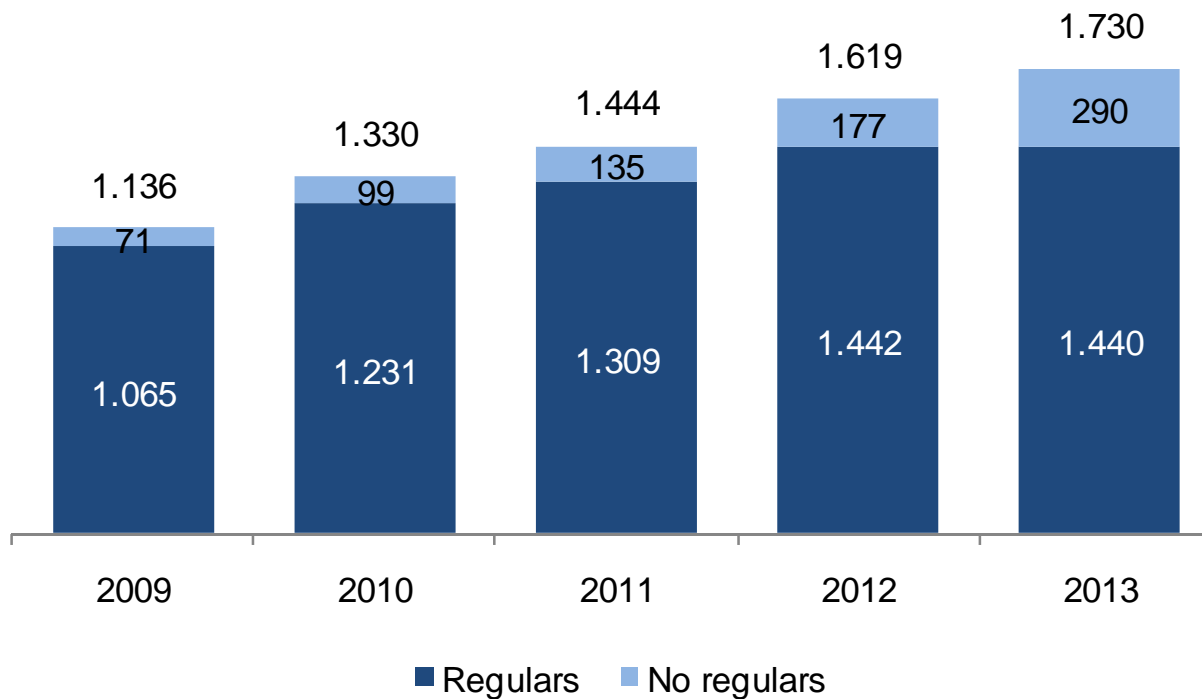
Empreses exportadores de Lleida. 2009-2013



Font: PIMEC a partir de dades de l'ICEX.

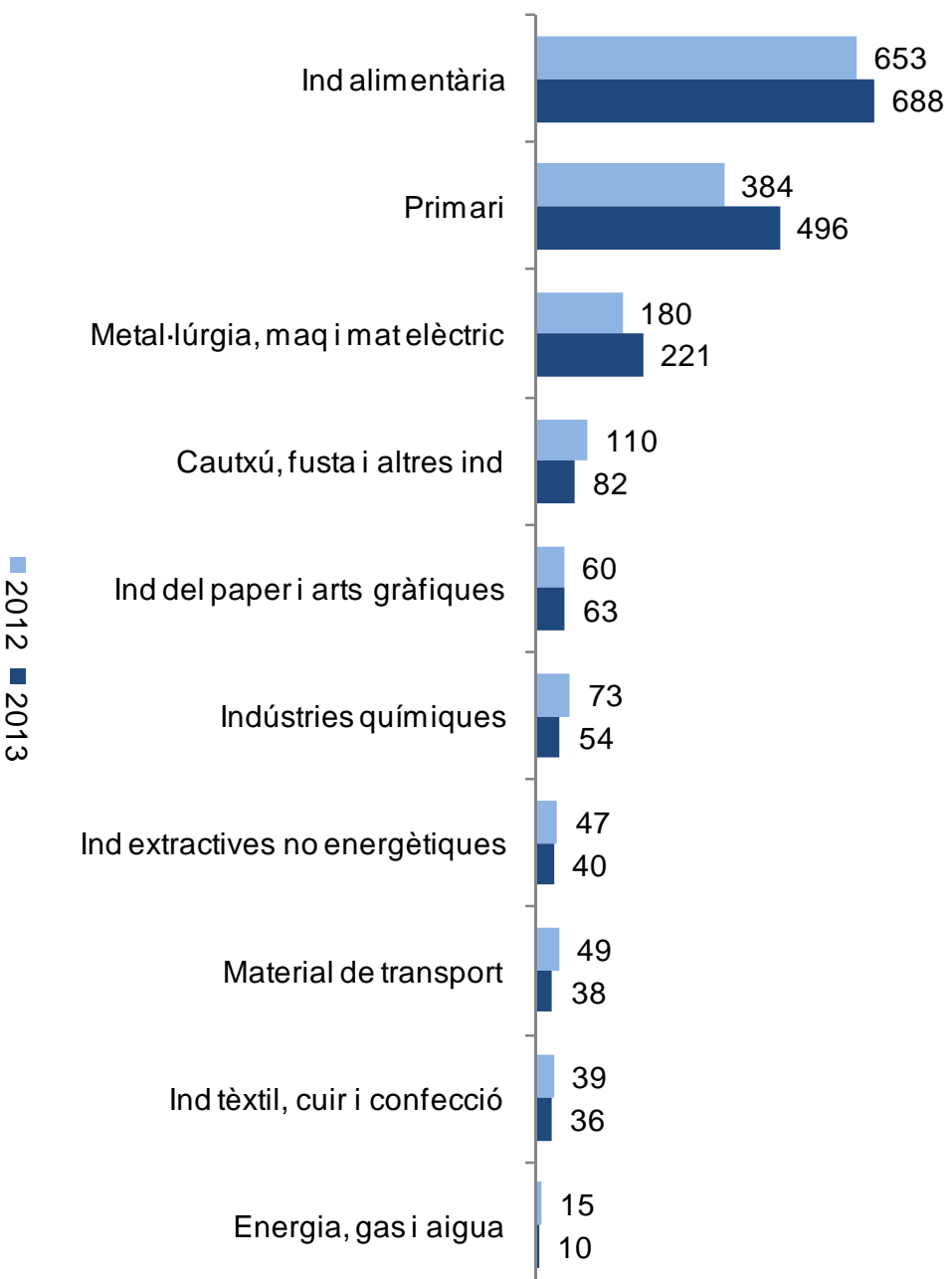
Valor exportat. 2009-2013

Milions d'euros



Valor exportat pel primari i subsectors industrials. 2012-2013

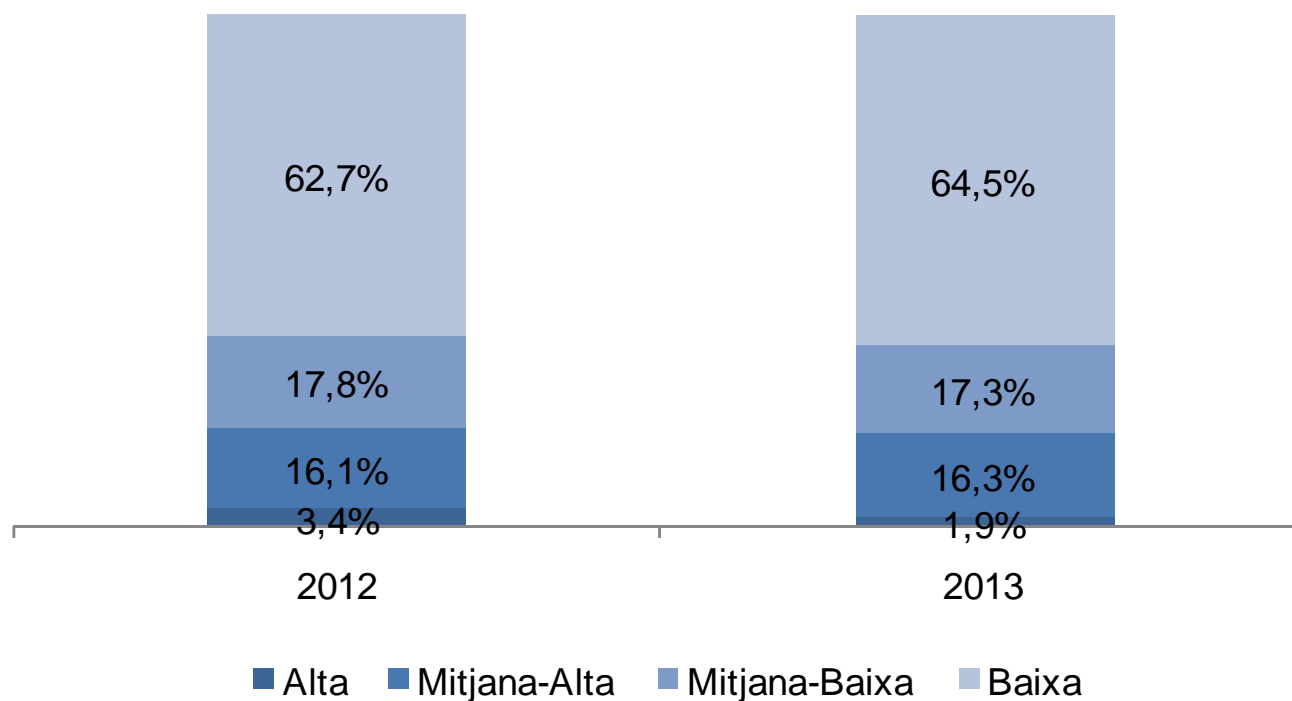
Milions d'euros



Font: PIMEC a partir de dades de IICEX.

Intensitat tecnològica de les exportacions manufactureres. 2012-2013

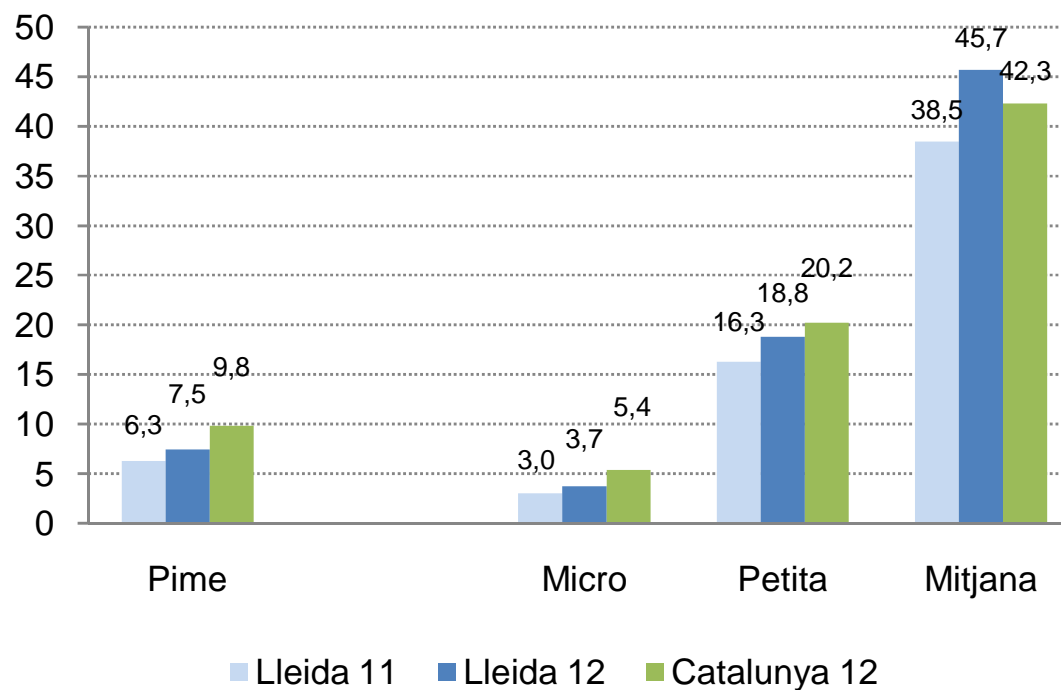
Percentatge sobre el total d'exportació manufacturera



Font: PIMEC a partir de dades de l'ICEX.

Pimes lleidatanes que exporten per dimensió d'empresa. 2011-2012

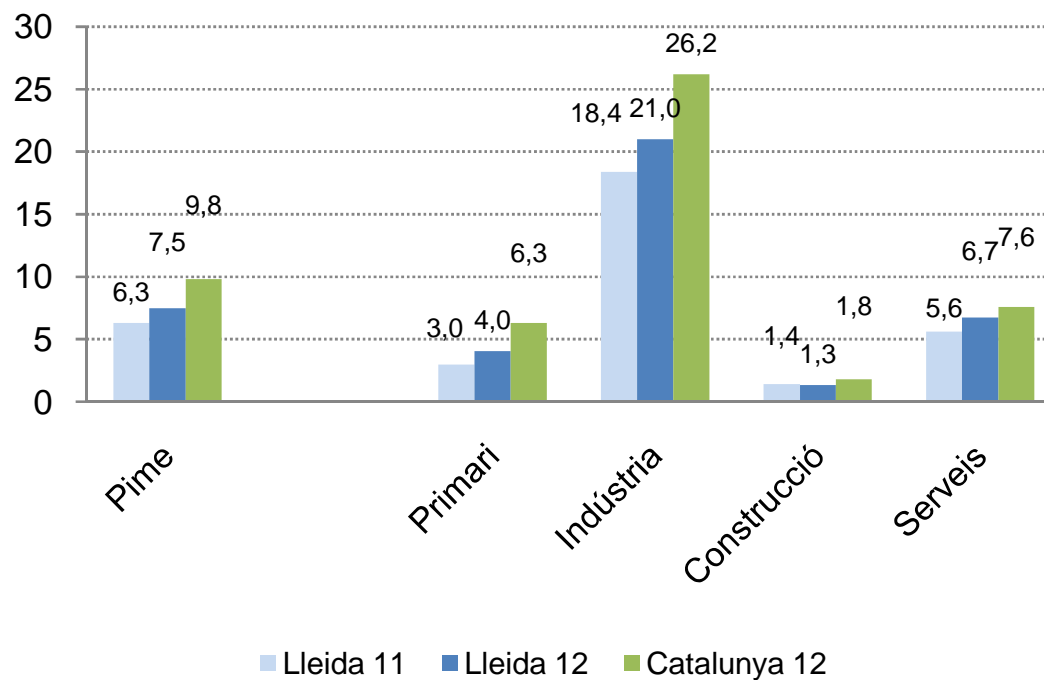
Percentatge sobre el total



Font: PIMEC a partir de dades de SABI.

Pimes lleidatanes que exporten per sectors d'activitat. 2011-2012

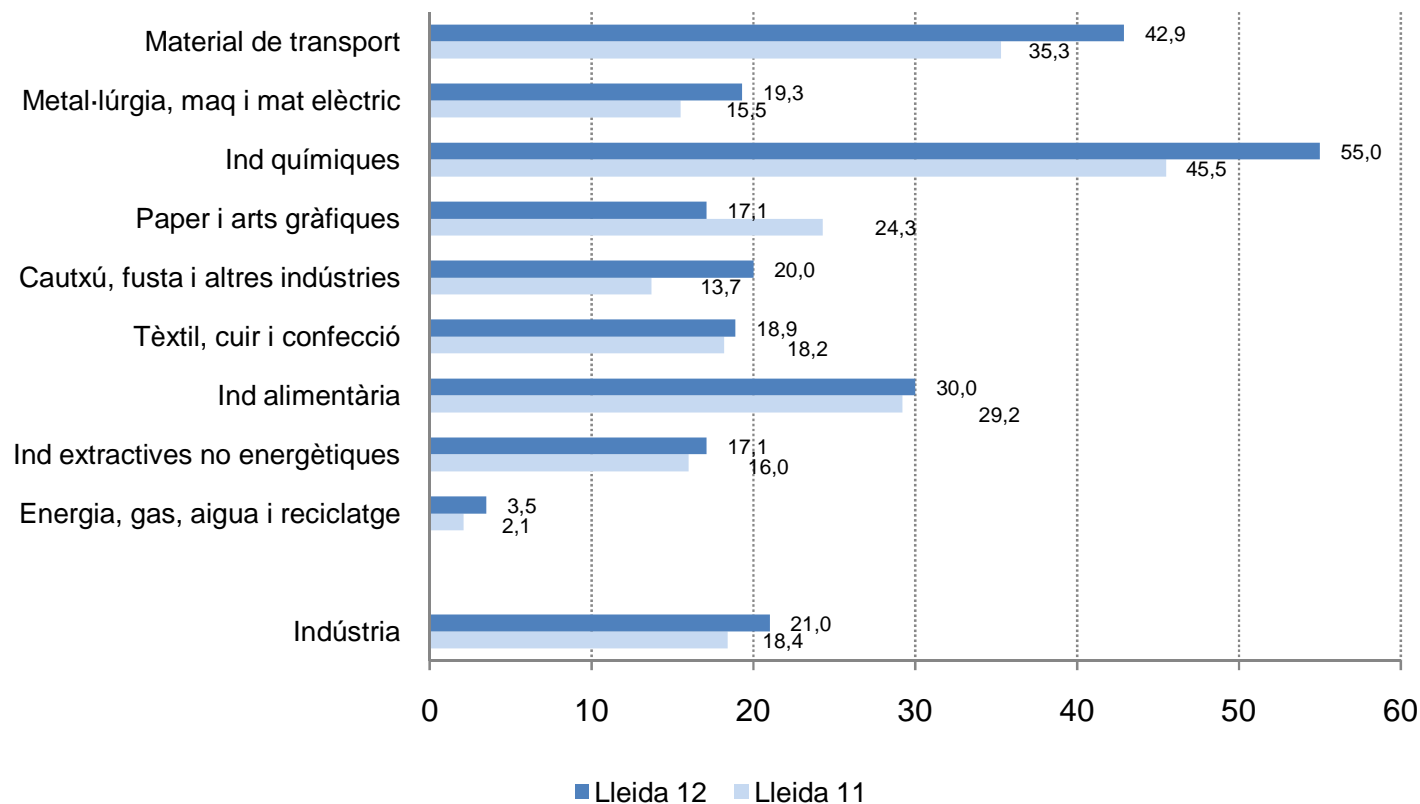
Percentatge sobre el total



Font: PIMEC a partir de dades de SABI.

Pimes industrials lleidatanes que exporten per branques d'activitat. 2011-2012

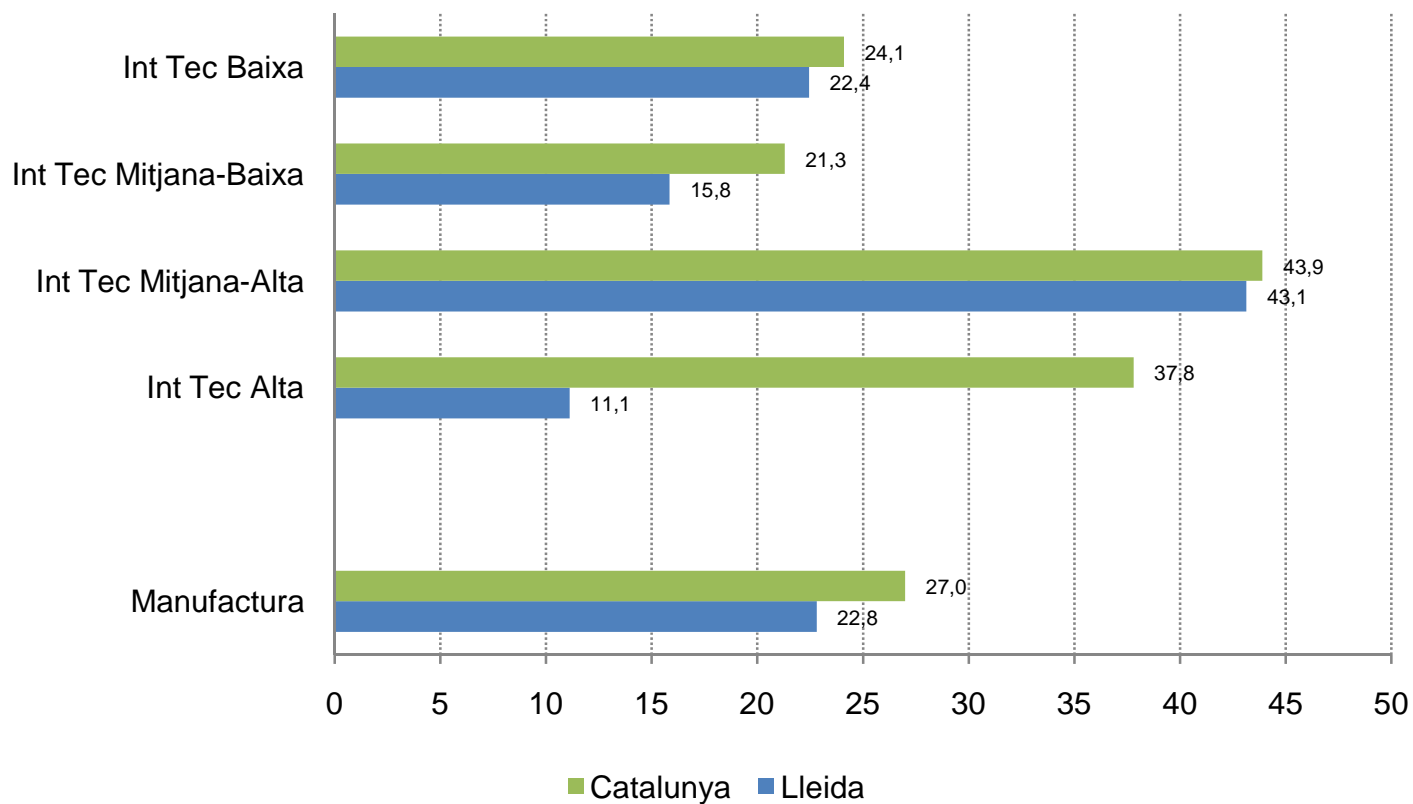
Percentatge sobre el total



Font: PIMEC a partir de dades de SABI.

Pimes manufactureres lleidatanes que exporten per intensitat tecnològica. 2012

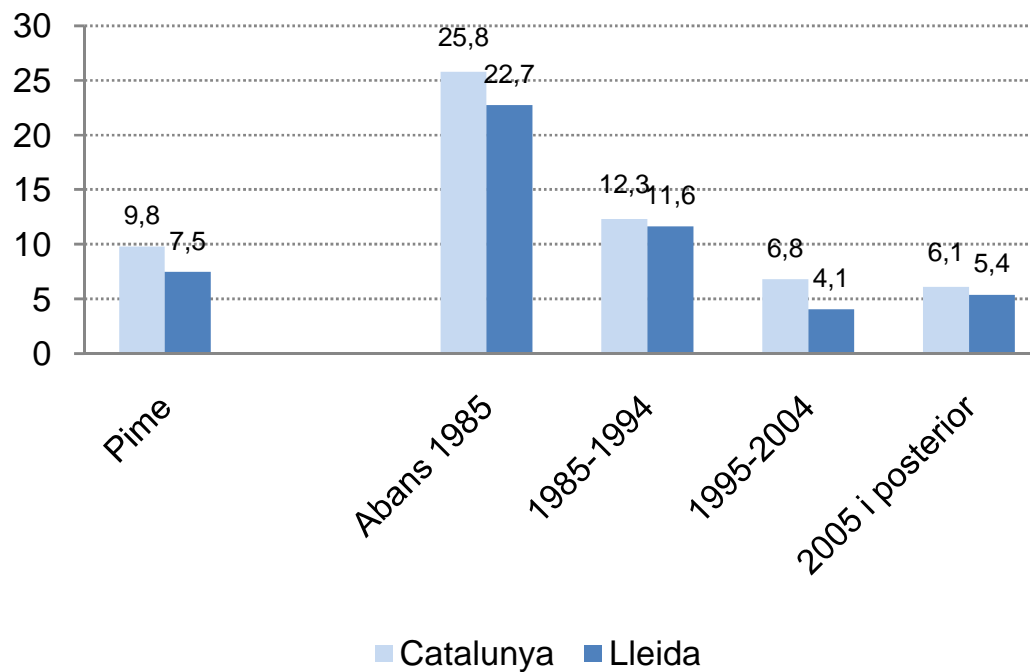
Percentatge sobre el total



Font: PIMEC a partir de dades de SABI.

Pimes lleidatanes que exporten per data de constitució. 2012

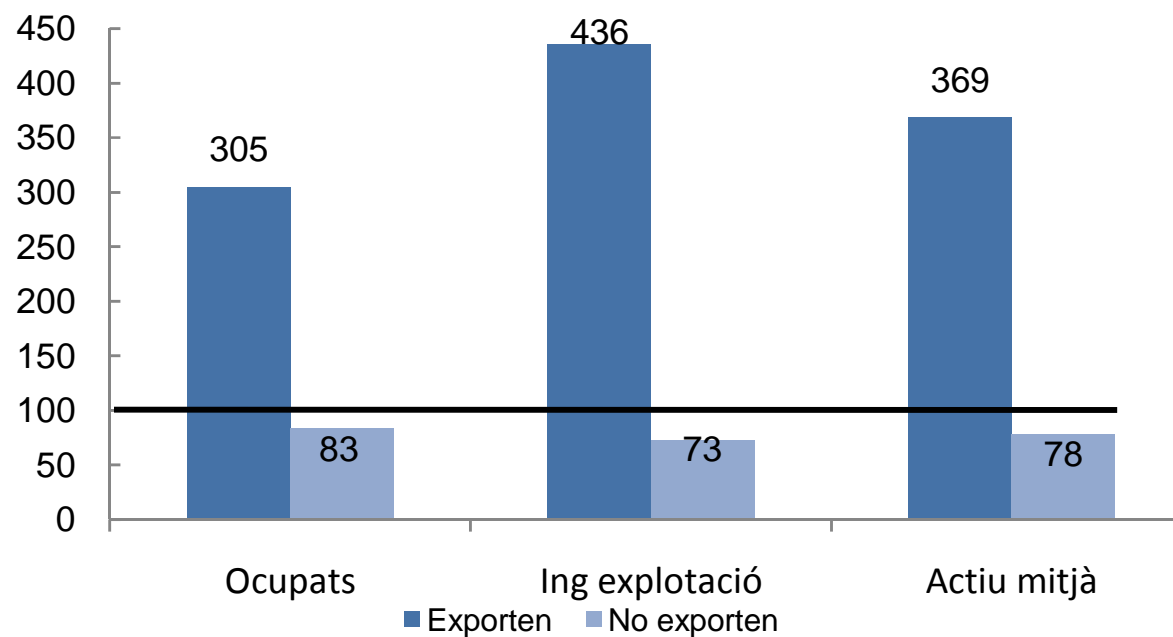
Percentatge sobre el total



Font: PIMEC a partir de dades de SABI.

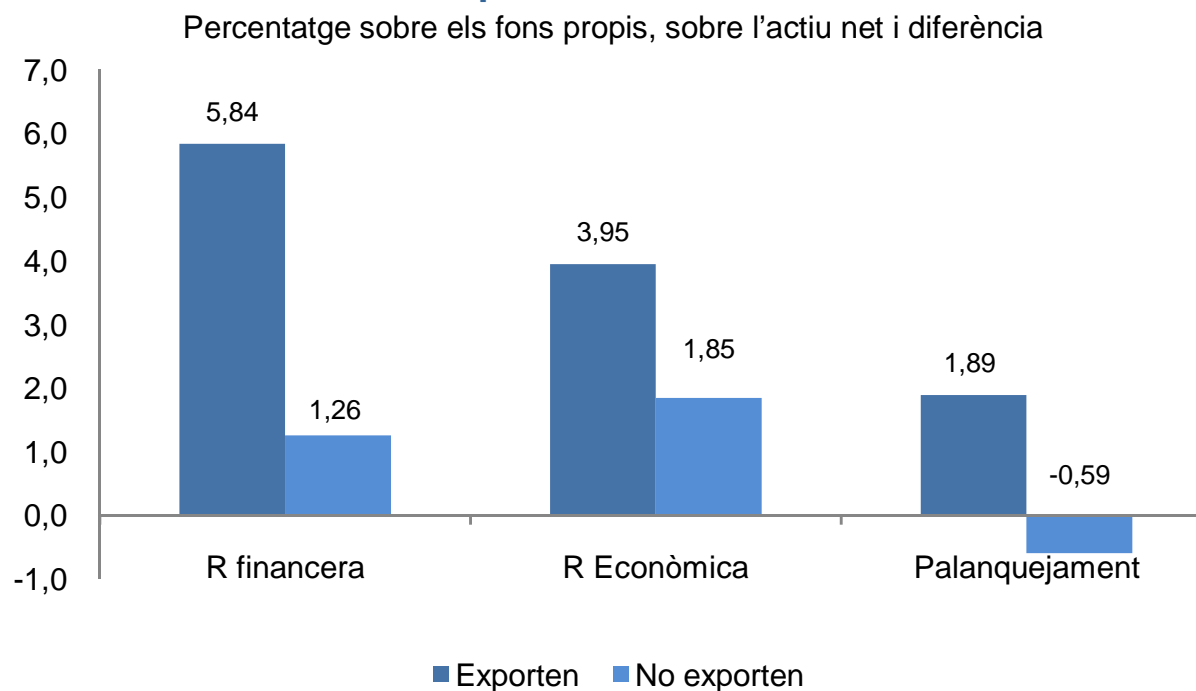
Ocupats, ingressos d'exploració i actiu mitjà relatiu per empresa de les pimes lleidatanes. 2012

Índex base 100 = valor mitjà del total de pimes



Font: PIMEC a partir de dades de SABI.

Rendibilitats i palanquejament relatius de les pimes lleidatanes exportadores i no exportadores. 2012



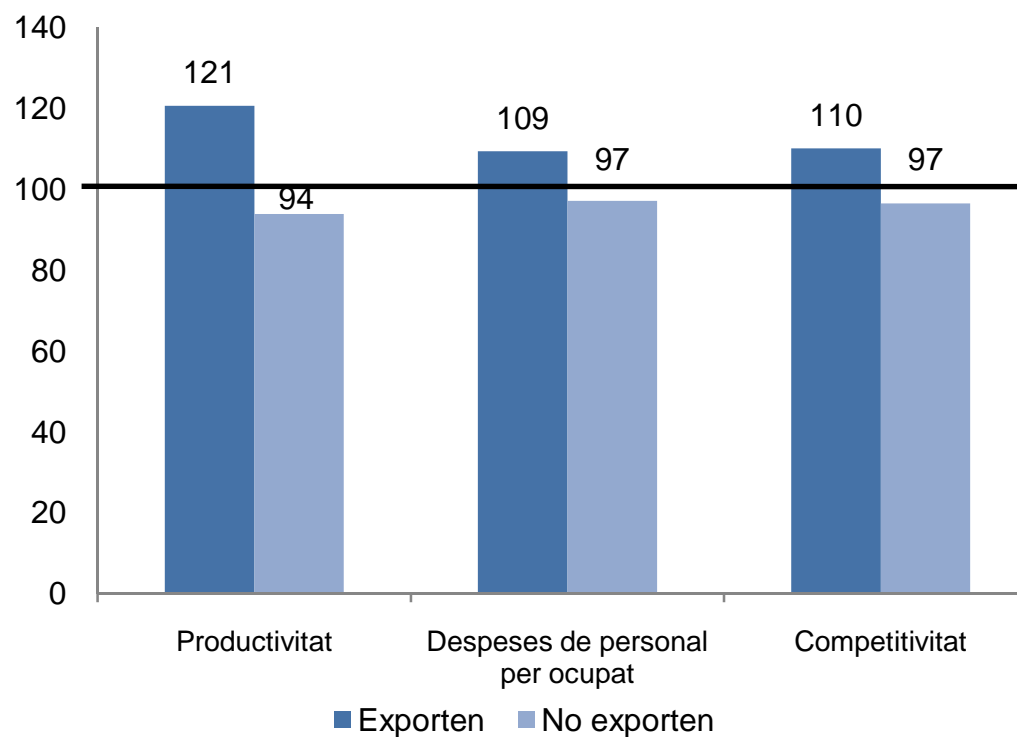
Font: PIMEC a partir de dades de SABI.

Productivitat i competitivitat relativa de les pimes lleidatanes exportadores i no exportadores. 2012

Índex base 100 = valor mitjà del total de pimes

Productivitat = VAB per ocupat

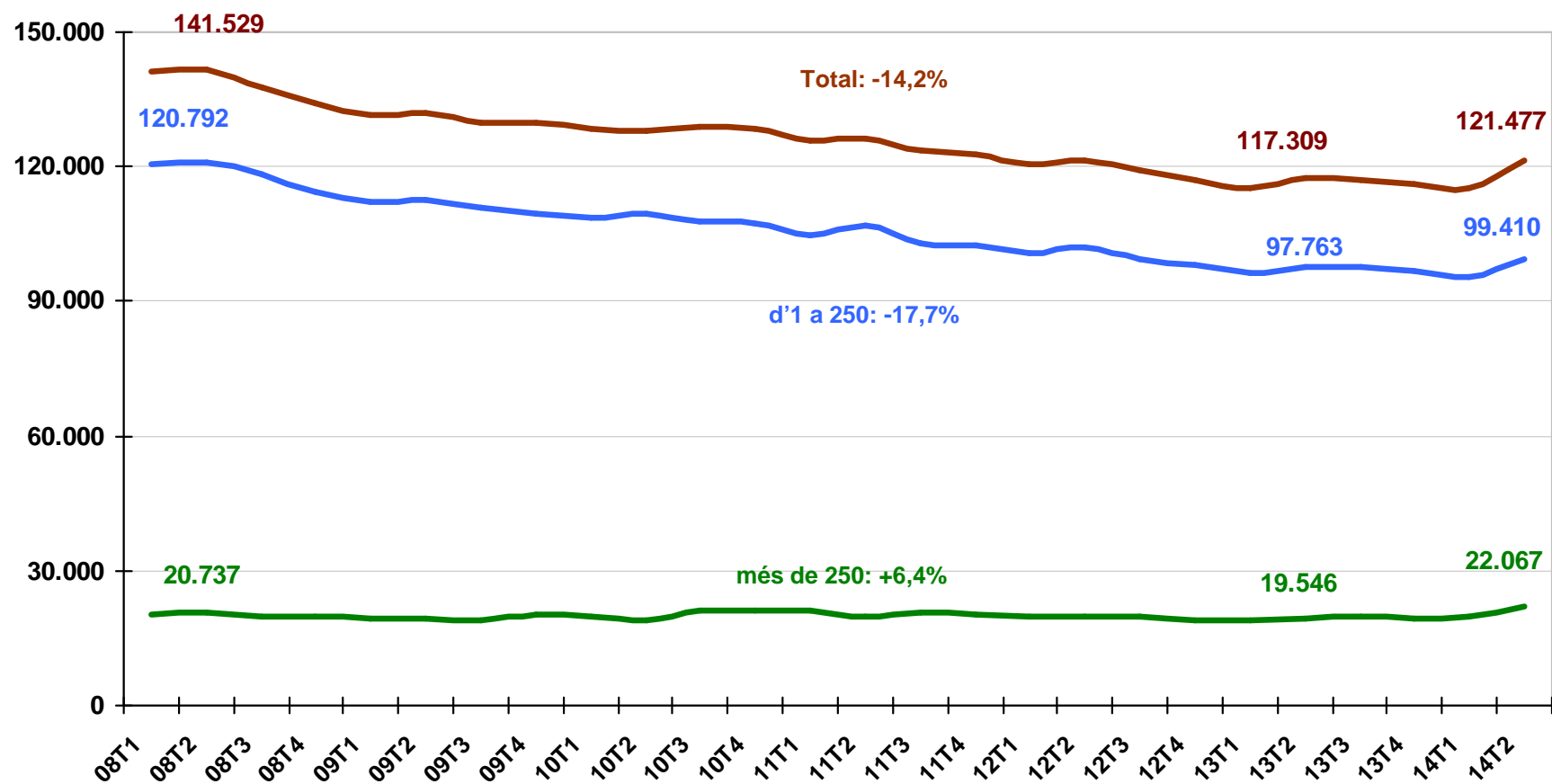
Competitivitat = VAB / Desp de personal



Font: PIMEC a partir de dades de SABI.

MARC ECONÒMIC

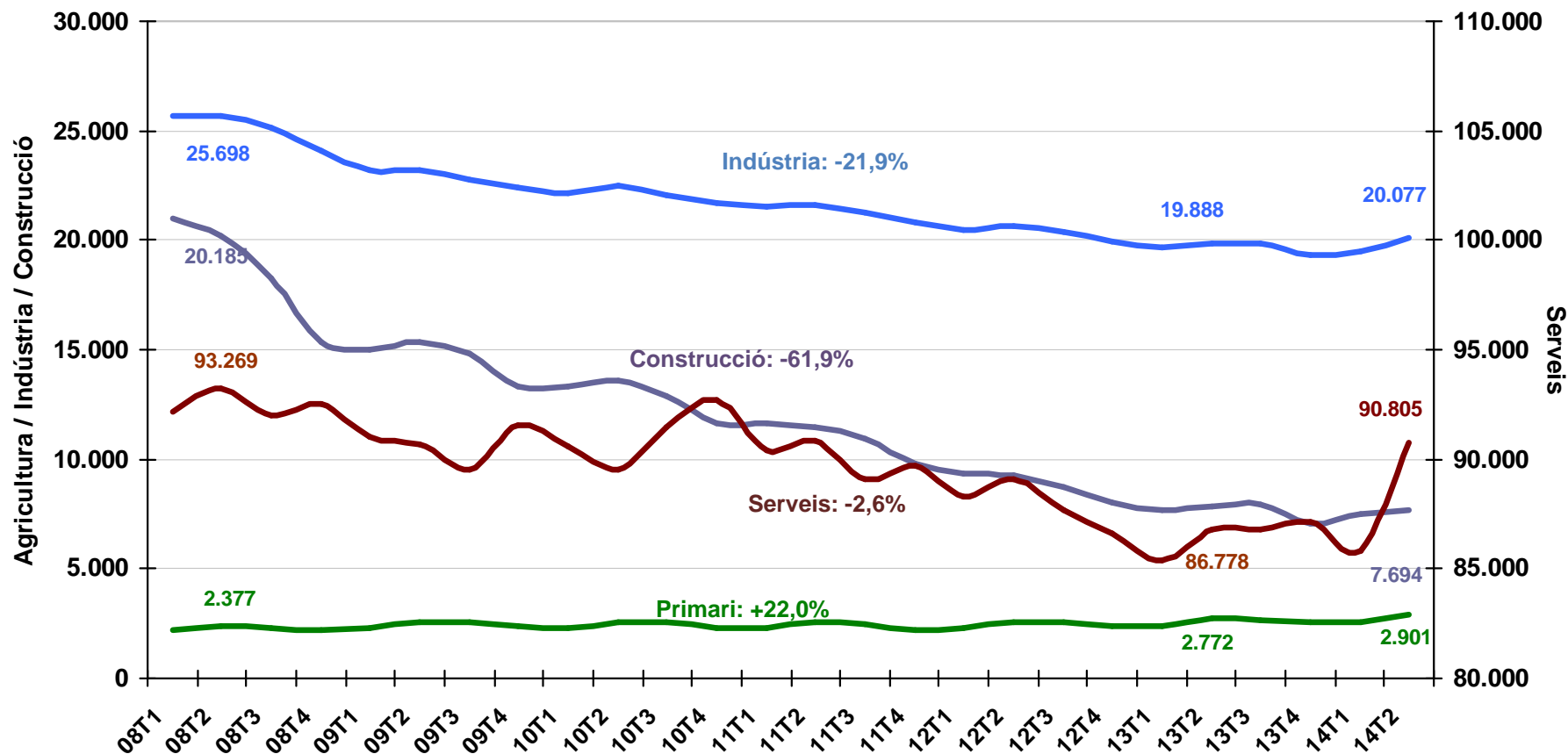
Afiliació al RGSS i Mineria del Carbó per dimensió de centre de treball a Lleida 2T2008-2T2014



Font: PIMEC a partir de dades del Departament d'empresa i ocupació.

Afiliació al RGSS i Mineria i Carbó per sectors a la demarcació de Lleida

2T2008-2T2014



Font: PIMEC a partir de dades del Departament d'empresa i ocupació.

Afiliació al RGSS i Minería del Carbó per sectors a la demarcació de Lleida

Centres fins a 250 ocupats

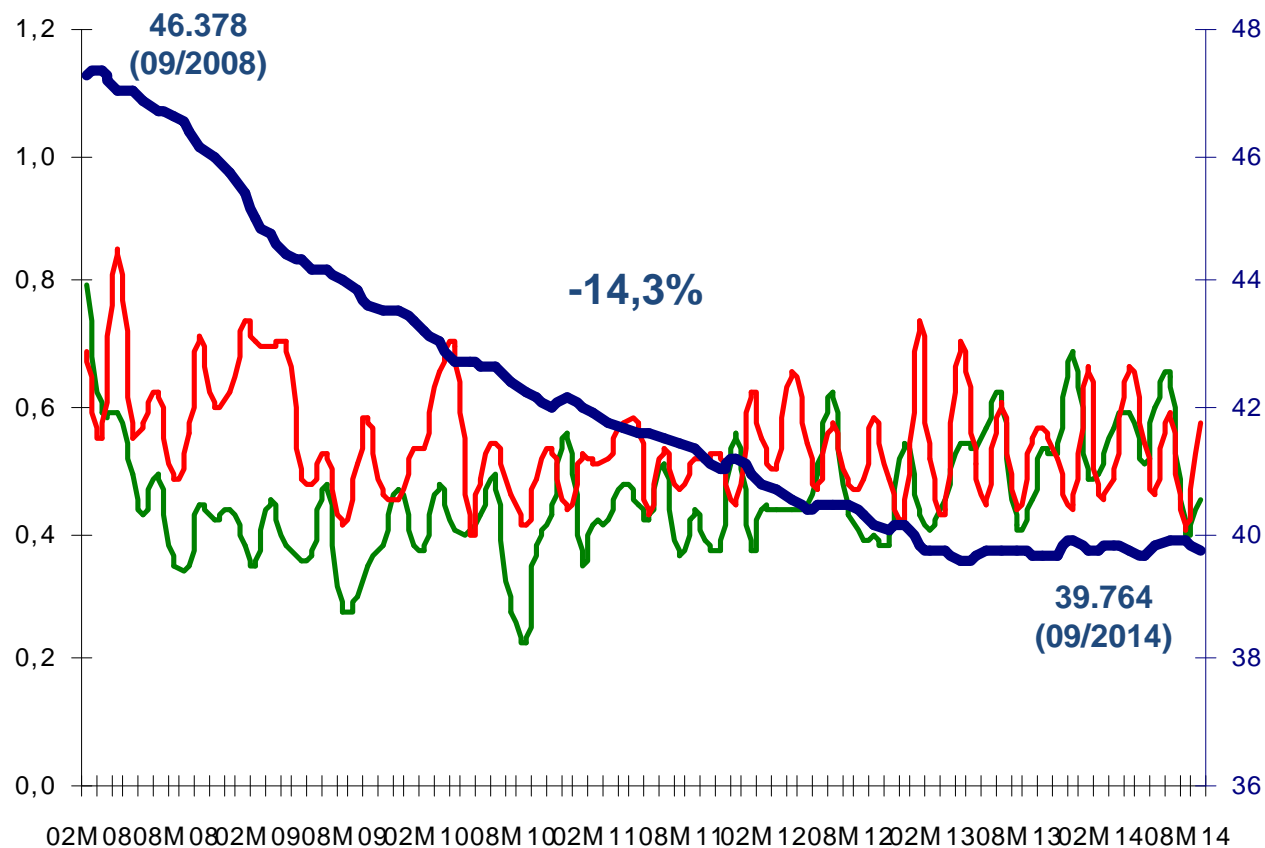


SECTORS	AFILIATS				CENTRES DE TREBALL			
	2T2014	Variació			2T2014	Variació		
		Pes	absoluta	relativa		Pes	absoluta	relativa
Primari	2.901	2,9%	129	4,7%	879	5,5%	58	7,1%
Energia, gas, aigua i reciclatge	1.724	1,7%	-28	-1,6%	171	1,1%	-2	-1,2%
Indústries extractives no energètiques	1.201	1,2%	-58	-4,6%	113	0,7%	-5	-4,2%
Indústria alimentària	4.345	4,4%	217	5,3%	368	2,3%	-3	-0,8%
Indústria tèxtil, cuir i confecció	1.022	1,0%	-9	-0,9%	75	0,5%	-2	-2,6%
Cautxú, fusta i altres indústries	1.871	1,9%	49	2,7%	213	1,3%	-11	-4,9%
Indústria del paper i arts gràfiques	848	0,9%	-9	-1,1%	79	0,5%	1	1,3%
Indústries químiques	477	0,5%	23	5,1%	59	0,4%	1	1,7%
Metal·lúrgia, maquinària i material elèctric	4.080	4,1%	-46	-1,1%	499	3,1%	5	1,0%
Material de transport	512	0,5%	29	6,0%	24	0,2%	4	20,0%
Construcció	7.694	7,7%	-177	-2,2%	1.651	10,3%	-86	-5,0%
Comerç i reparacions	22.332	22,5%	643	3,0%	4.135	25,9%	-5	-0,1%
Hoteleria i restauració	7.286	7,3%	398	5,8%	1.782	11,1%	29	1,7%
Transport i comunicacions	5.431	5,5%	-3	-0,1%	955	6,0%	-24	-2,5%
Serveis financers, asseguradores i lloguers	2.242	2,3%	-140	-5,9%	536	3,4%	-1	-0,2%
Altres serveis a les empreses	9.935	10,0%	485	5,1%	1.478	9,2%	27	1,9%
Altres serveis a les persones	15.997	16,1%	-79	-0,5%	1.785	11,2%	-1	-0,1%
Aministració pública i no mercat	9.512	9,6%	223	2,4%	1.187	7,4%	-7	-0,6%
TOTAL	99.410	100,0%	1.647	1,7%	15.989	100,0%	-22	-0,1%
Total senes AAPP i no mercat	89.898	90,4%	1.424	1,6%	14.802	92,6%	-15	-0,1%

Font: PIMEC a partir de dades del Departament d'empresa i ocupació.

Moviment laboral al règim d'autònoms a la demarcació de Lleida

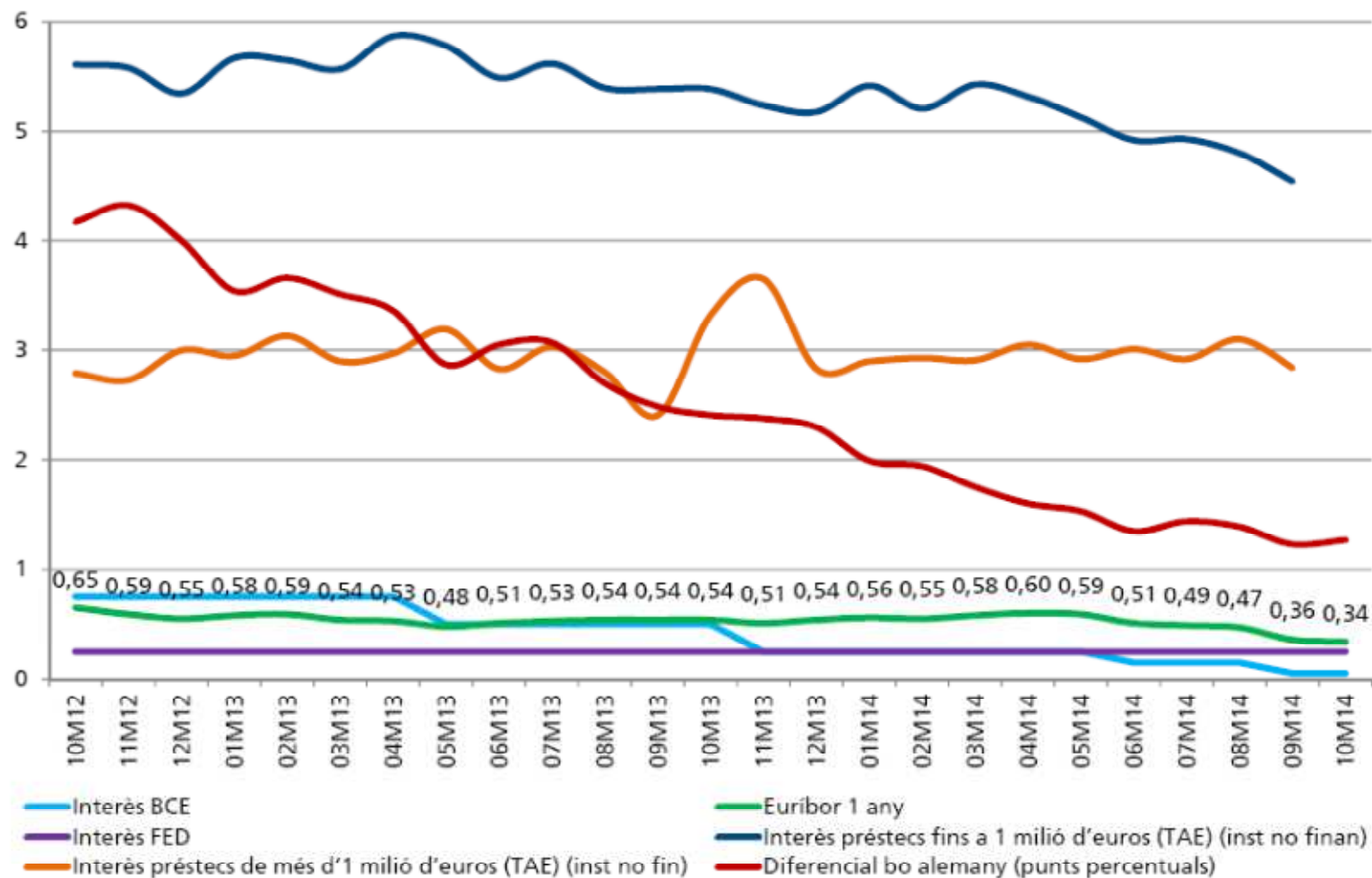
01M08-09M14



Font: PIMEC a partir de dades de la seguretat social.

Evolució del tipus d'interès

10M12-10M14



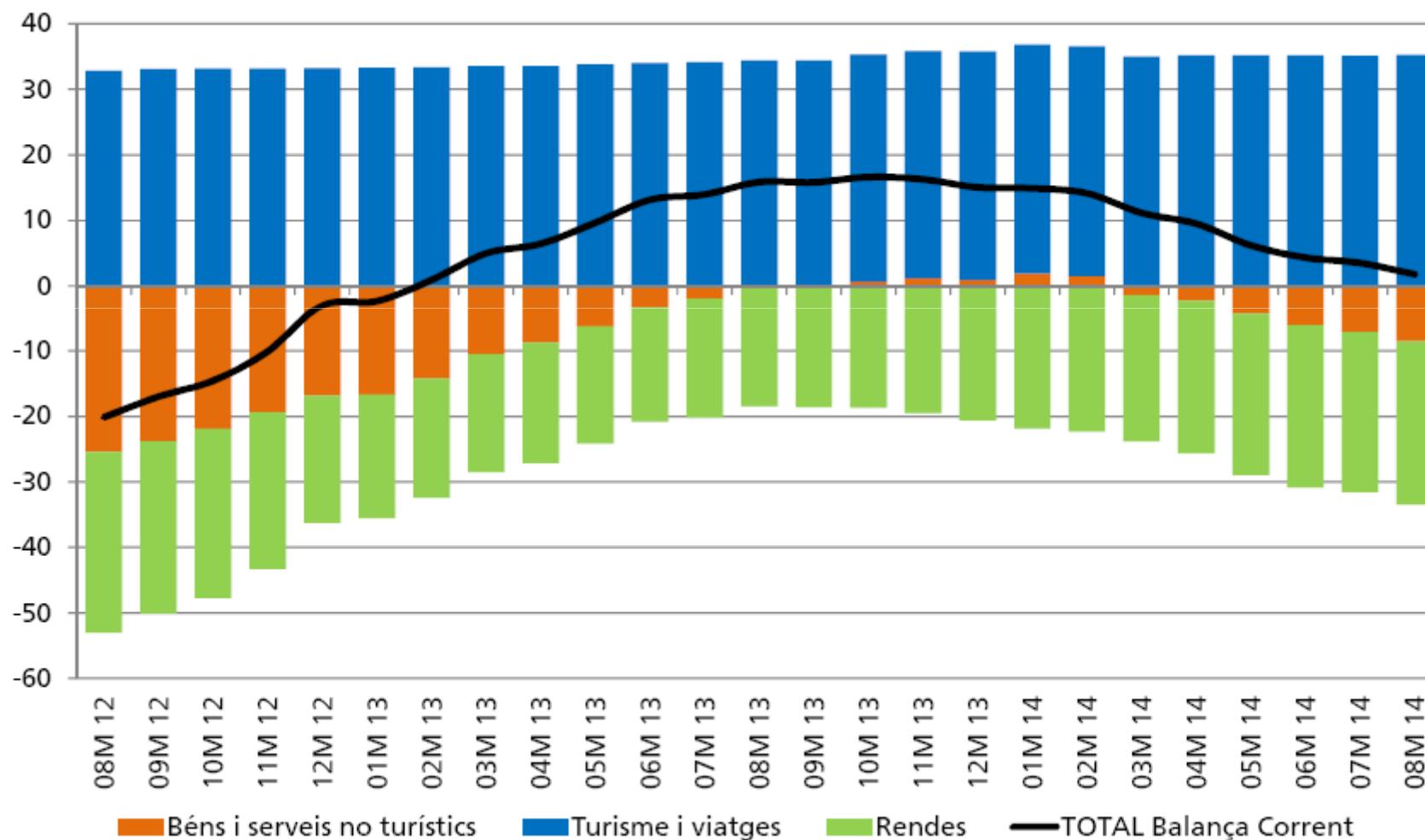
Balança per compte corrent. Espanya

(milers de milions d'euros)

08M12-08M14



Saldo acumulat dels darrers 12 mesos
Milers de milions d'euros



Previsions PIMEC

Lleida	2008	2009	2010	2011	2012	AVANÇ 2013	PREVISIÓ 2014
Pimes	39.362	38.153	37.956	37.125	35.548	37.533	37.482
Ocupats	102.643	99.360	101.867	98.426	95.160	93.909	95.491
Rendibilitat econòmica		3,72	3,24	3,00	2,50	2,88	3,19
Rendibilitat financera		5,31	4,73	3,80	2,80	3,53	4,14

Anuari de la pime catalana 2014

Resultats econòmics i financers: 2008-2012

dos
mil
catorze

Amb el patrocini de:



Generalitat de Catalunya
Departament d'Empresa
i Ocupació

Resultats Lleida

BancSabadell 


pimec
micro, pimes i mitjana empresa de catalunya