

Anuari de la pime catalana 2014

Resultats econòmics i financers: 2008-2012

dos  
mil  
catorze

Amb el patrocini de:

 Generalitat de Catalunya  
Departament d'Empresa  
i Ocupació

Resultats Girona

**BancSabadell** 

  
micro, pimes i mitjana empresa de catalunya

Anuari de la pime catalana 2014

Resultats econòmics i financers: 2008-2012

dos.  
mil  
catorze

Amb el patrocini de:

 Generalitat de Catalunya  
Departament d'Empresa  
i Ocupació

Resultats Girona

- Objectius i aspectes metodològics
- Principals resultats econòmics de la pime a la demarcació de Girona
- La pime gironina exportadora
- Marc econòmic

**BancSabadell** 

  
micro, pimes i mitjana empresa de catalunya

- Quantificar les magnituds estadístiques bàsiques de la micro, petita i mitjana empresa, així com la seva aportació al conjunt de l'economia catalana.
- Oferir informació detallada dels comptes de les pimes, tractats de manera agrupada en funció de tres variables:
  - Sector: se'n detallen 17
  - Territori: es donen els comptes amb detall per a les 4 províncies
  - Dimensió empresarial: les dades s'exploten distingint els 3 grups d'empresa que inclou la pime, és a dir, micro, petita i mitjana.
- Constituir una eina de coneixement, treball i suport per a les empreses, les administracions públiques, els agents econòmics i socials i, en definitiva, per a aquelles institucions vinculades o interessades en el món de l'empresa.

#### Classificació de les empreses segons la Recomanació de la CE de 6 de maig de 2003 (DOC C(2003) 1442)

Categoria empresa	Treballadors	Volum vendes (milions d'euros)	Volum actiu (milions d'euros)
<b>Pimes</b>			
Microempresa	0 - 9	inferior a 2	inferior a 2
Petita empresa	10 - 49	inferior a 10	inferior a 10
Mitjana empresa	50 - 249	inferior a 50	inferior a 43
Gran empresa	+ 249	més de 50	més de 43

Font: Comissió Europea

- **Empreses:** Registre de la Seguretat Social  
DIRCE
- **Ocupats:** Registre de la Seguretat Social
- **Dades econòmiques:** Sistema de Anàlisis de Balances Ibérico (SABI)  
i financeres Pimes 2008-2012 (83.094 el 2012)
- **Dades per Girona:** **Comptes anuals de 9.382 Pimes per a 2012 i 2011, de les quals 746 exporten.**

# Aspectes metodològics

## Agrupació sectorial i branques d'activitat analitzades

### SECTORS

#### PRIMARI

#### INDÚSTRIA

Energia, gas, aigua i reciclatge  
Indústries extractives no energètiques  
Indústries químiques  
Metal·lúrgia, maquinària i material elèctric  
Material de transport  
Indústria alimentària  
Indústria tèxtil, cuir i confecció  
Indústria del paper i arts gràfiques  
Cautxú, fusta i altres indústries

#### CONSTRUCCIÓ

#### SERVEIS

Comerç i reparacions  
Hoteleria i restauració  
Transport i comunicacions  
Serveis financers, asseguradores i lloguers  
Altres serveis a les empreses  
Altres serveis a les persones

# LA PIME A GIRONA

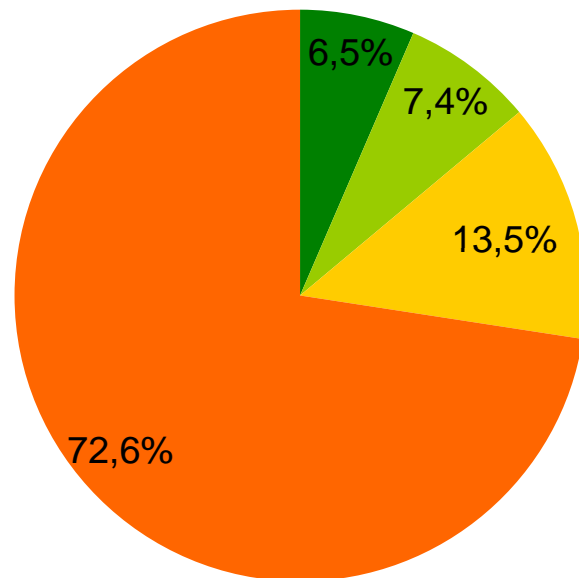
# Estructura sectorial de les pimes. 2012

Nombre d'empreses: 49.104 el 2012 (51.999 el 2011, 52.417 el 2010, 52.424 el 2009 i 54.316 el 2008)

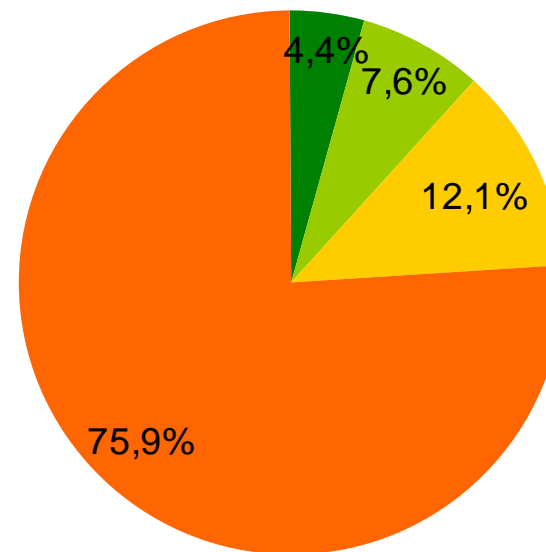
Caiguda -9,6%



### Girona



### Catalunya



■ Primari   ■ Indústria   ■ Construcció   ■ Serveis

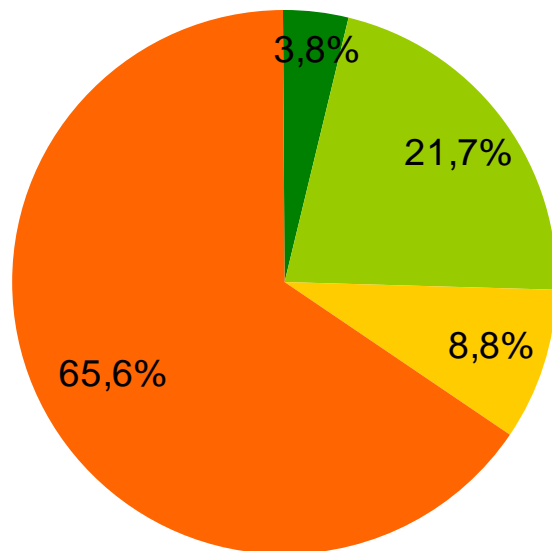
# Estructura sectorial de les pimes. 2012

Nombre d'ocupats: 148.079 el 2012 (153.883 el 2011, 160.415 el 2010, 161.873 el 2009 i 172.737 el 2008)

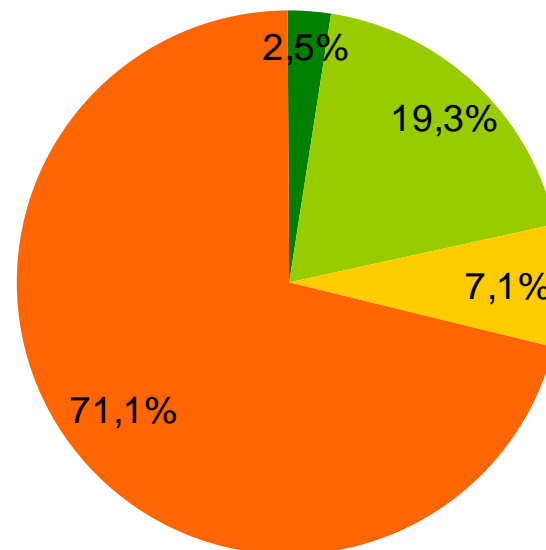
Caiguda -14,3%



### Girona



### Catalunya



■ Primari   ■ Indústria   ■ Construcció   ■ Serveis

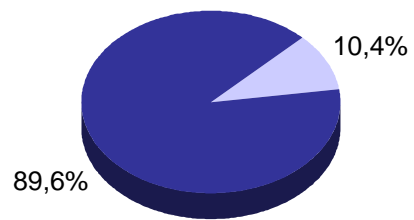


# Pes de les pimes de la demarcació de Girona sobre el total de Catalunya. 2011-2012

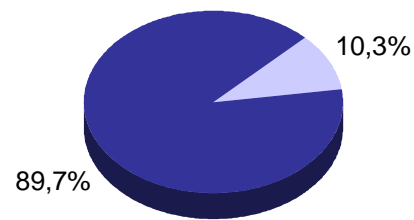
## Empreses, persones ocupades i grandària



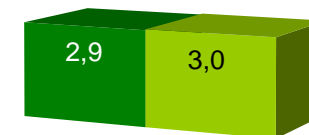
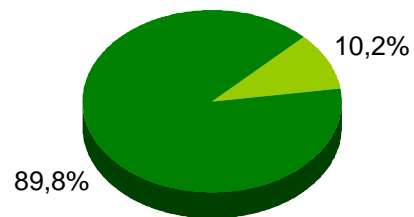
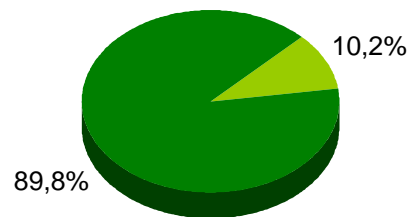
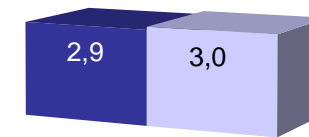
**Empreses**



**Ocupats**



**Grandària**



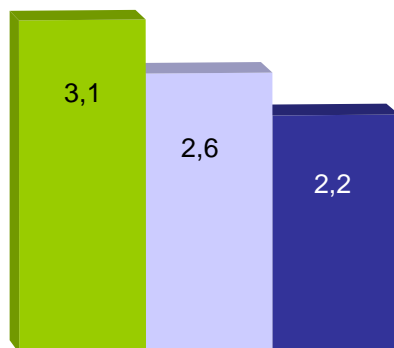
- Resta Catalunya i Catalunya 2012
- Girona 2012
- Resta Catalunya i Catalunya 2011
- Girona 2011

# Rendibilitat econòmica, productivitat i competitivitat de les pimes gironines. 2011-2012

Rendibilitat econòmica a partir RAI (%), VAB per ocupat (€) i despeses de personal sobre VAB (%)

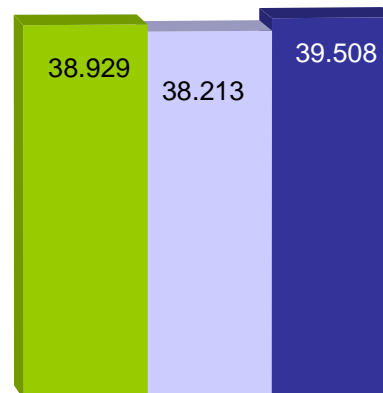


## Rendibilitat econòmica



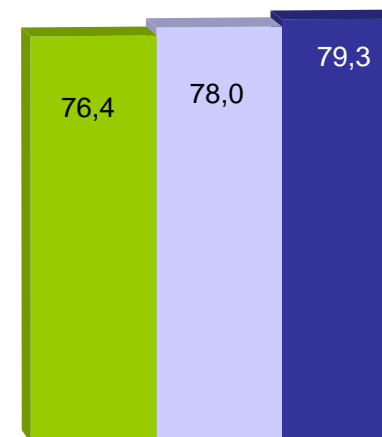
Girona 2011

## Productivitat



Girona 2012

## Competitivitat



Mitjana demarcacions catalanes 2012

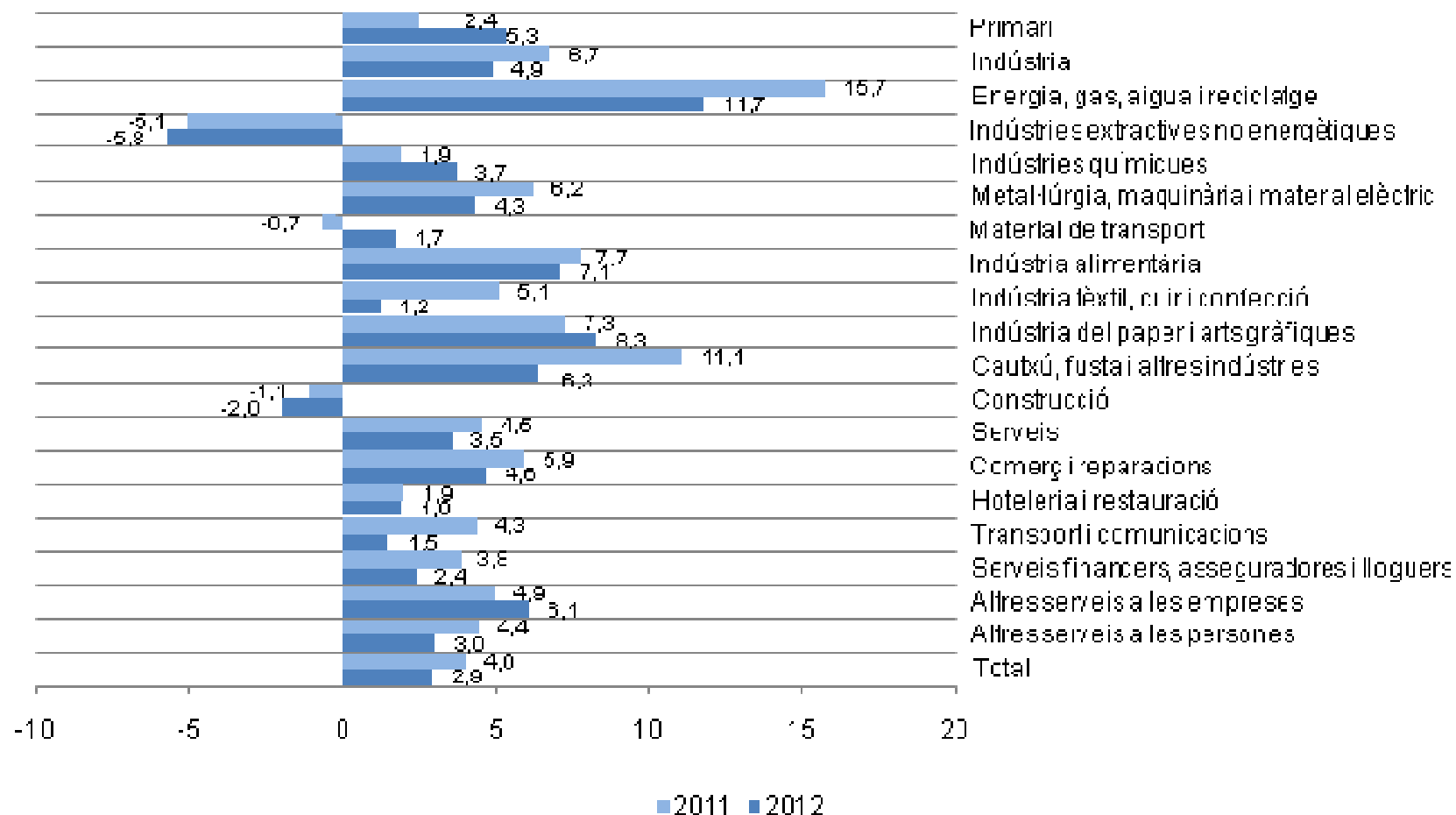
## Determinants de la rendibilitat de les pimes gironines. 2012

R. Financera i econòmica a partir RAI (%), palanquejament net i marge, rotació (voltes ingressos explot sobre act net)



Sectors	Rend fin	Pal net	Rend econ	Marge	Rotació
<b>Primari</b>	<b>5,3</b>	<b>1,9</b>	<b>3,4</b>	<b>2,9</b>	<b>1,18</b>
<b>Indústria</b>	<b>4,9</b>	<b>1,1</b>	<b>3,8</b>	<b>3,5</b>	<b>1,08</b>
Energia, gas, aigua i reciclatge	11,7	5,1	6,6	9,5	0,70
Ind. extractives no energètiques	-5,8	-4,4	-1,4	-2,4	0,57
Indústries químiques	3,7	0,6	3,1	3,3	0,93
Metal·lúrgia, maq. i material elèctric	4,3	0,7	3,6	3,7	0,96
Material de transport	1,7	-0,3	2,0	1,8	1,12
Indústria alimentària	7,1	2,4	4,7	3,1	1,49
Indústria tèxtil, cuir i confecció	1,2	-0,6	1,8	1,7	1,06
Indústria del paper i arts gràfiques	8,3	2,2	6,0	5,9	1,03
Cautxú, fusta i altres indústries	6,3	1,6	4,7	4,7	1,00
<b>Construcció</b>	<b>-2,0</b>	<b>-2,0</b>	<b>-0,1</b>	<b>-0,2</b>	<b>0,32</b>
<b>Serveis</b>	<b>3,5</b>	<b>0,6</b>	<b>3,0</b>	<b>3,0</b>	<b>0,99</b>
Comerç i reparacions	4,6	1,3	3,3	2,1	1,56
Hoteleria i restauració	1,9	-0,5	2,4	3,5	0,67
Transport i comunicacions	1,5	-0,8	2,3	2,0	1,14
Serv. financers, asseg. i lloguers	2,4	0,1	2,3	11,2	0,21
Altres serveis a les empreses	6,1	1,8	4,3	6,1	0,70
Altres serveis a les persones	3,0	0,2	2,7	2,5	1,09
<b>Total</b>	<b>2,9</b>	<b>0,4</b>	<b>2,6</b>	<b>2,9</b>	<b>0,88</b>

# Evolució de la rendibilitat financera de les pimes de la demarcació. 2011-2012

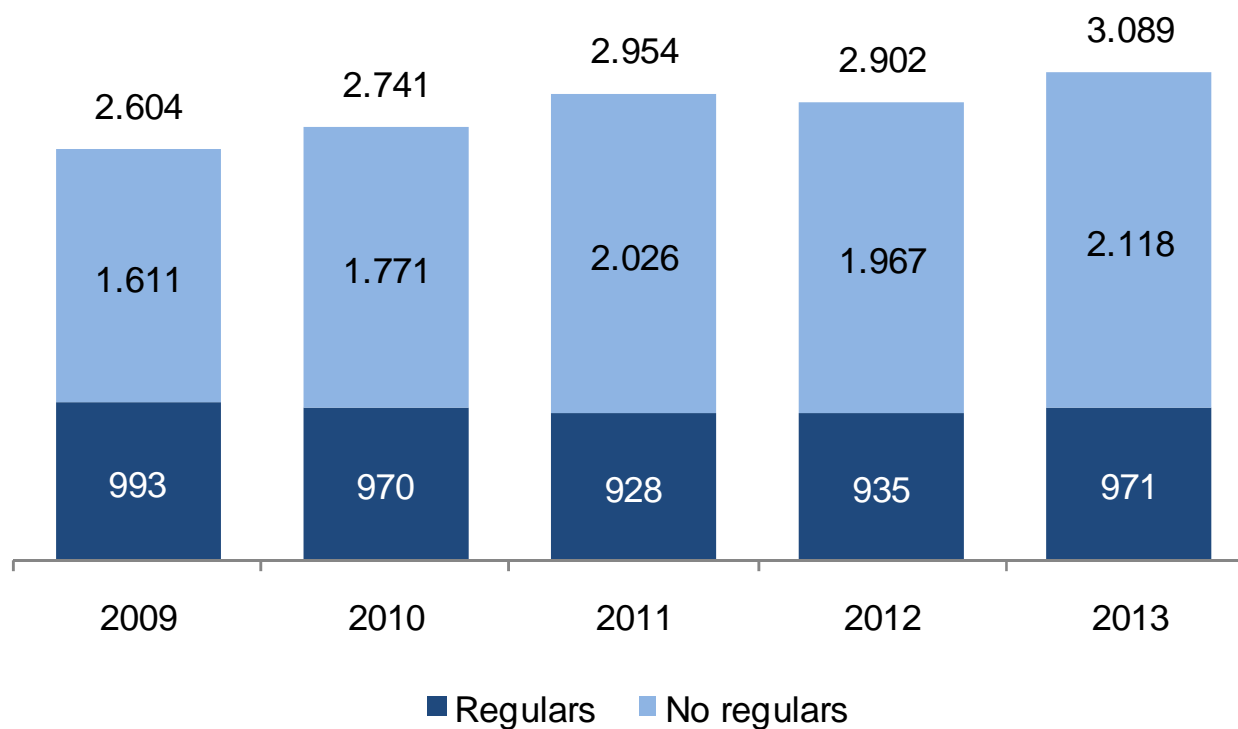


Sectors	Productivitat		Competitivitat
	VAB per ocupat	Desp personal per ocupat	CLU
<b>Primari</b>	<b>37.566</b>	<b>23.254</b>	<b>61,9</b>
<b>Indústria</b>	<b>43.280</b>	<b>31.854</b>	<b>73,6</b>
Energia, gas, aigua i reciclatge	55.047	33.558	61,0
Ind. extractives no energètiques	36.185	33.841	93,5
Indústries químiques	43.350	33.754	77,9
Metal·lúrgia, maq. i material elèctric	41.979	34.121	81,3
Material de transport	35.744	29.898	83,6
Indústria alimentària	43.328	29.232	67,5
Indústria tèxtil, cuir i confecció	32.371	26.156	80,8
Indústria del paper i arts gràfiques	50.015	32.334	64,6
Cautxú, fusta i altres indústries	48.968	33.186	67,8
<b>Construcció</b>	<b>33.065</b>	<b>31.474</b>	<b>95,2</b>
<b>Serveis</b>	<b>36.942</b>	<b>28.802</b>	<b>78,0</b>
Comerç i reparacions	37.138	29.281	78,8
Hoteleria i restauració	32.304	24.791	76,7
Transport i comunicacions	42.274	33.205	78,5
Serv. financers, asseg. i lloguers	50.565	30.052	59,4
Altres serveis a les empreses	36.970	30.593	82,8
Altres serveis a les persones	32.890	27.117	82,4
<b>Total</b>	<b>38.213</b>	<b>29.821</b>	<b>78,0</b>

Sectors	2012		Canvi pes (2012/2011)	
	Pat net	Endeutament	Pat net	Endeutament
<b>Primari</b>	<b>41,0</b>	<b>59,0</b>	<b>0,0</b>	<b>0,0</b>
<b>Indústria</b>	<b>51,3</b>	<b>48,7</b>	<b>1,3</b>	<b>-1,3</b>
Energia, gas, aigua i reciclatge	46,8	53,2	4,4	-4,4
Indústries extractives no energètiques	53,2	46,8	2,1	-2,1
Indústries químiques	51,7	48,3	-0,4	0,4
Metal·lúrgia, maquinària i material elèctric	52,0	48,0	0,3	-0,3
Material de transport	44,9	55,1	0,9	-0,9
Indústria alimentària	51,3	48,7	0,5	-0,5
Indústria tèxtil, cuir i confecció	50,1	49,9	0,4	-0,4
Indústria del paper i arts gràfiques	59,3	40,7	4,2	-4,2
Cautxú, fusta i altres indústries	50,4	49,6	2,1	-2,1
<b>Construcció</b>	<b>43,7</b>	<b>56,3</b>	<b>1,5</b>	<b>-1,5</b>
<b>Serveis</b>	<b>50,5</b>	<b>49,5</b>	<b>1,0</b>	<b>-1,0</b>
Comerç i reparacions	44,6	55,4	1,2	-1,2
Hoteleria i restauració	47,1	52,9	0,9	-0,9
Transport i comunicacions	42,4	57,6	1,2	-1,2
Serveis financers, asseguradores i lloguers	64,7	35,3	0,6	-0,6
Altres serveis a les empreses	55,5	44,5	1,1	-1,1
Altres serveis a les persones	49,3	50,7	0,4	-0,4
<b>Total</b>	<b>49,0</b>	<b>51,0</b>	<b>1,2</b>	<b>-1,2</b>

# LA PIME GIRONINA EXPORTADORA

## Empreses gironines exportadores. 2009-2013

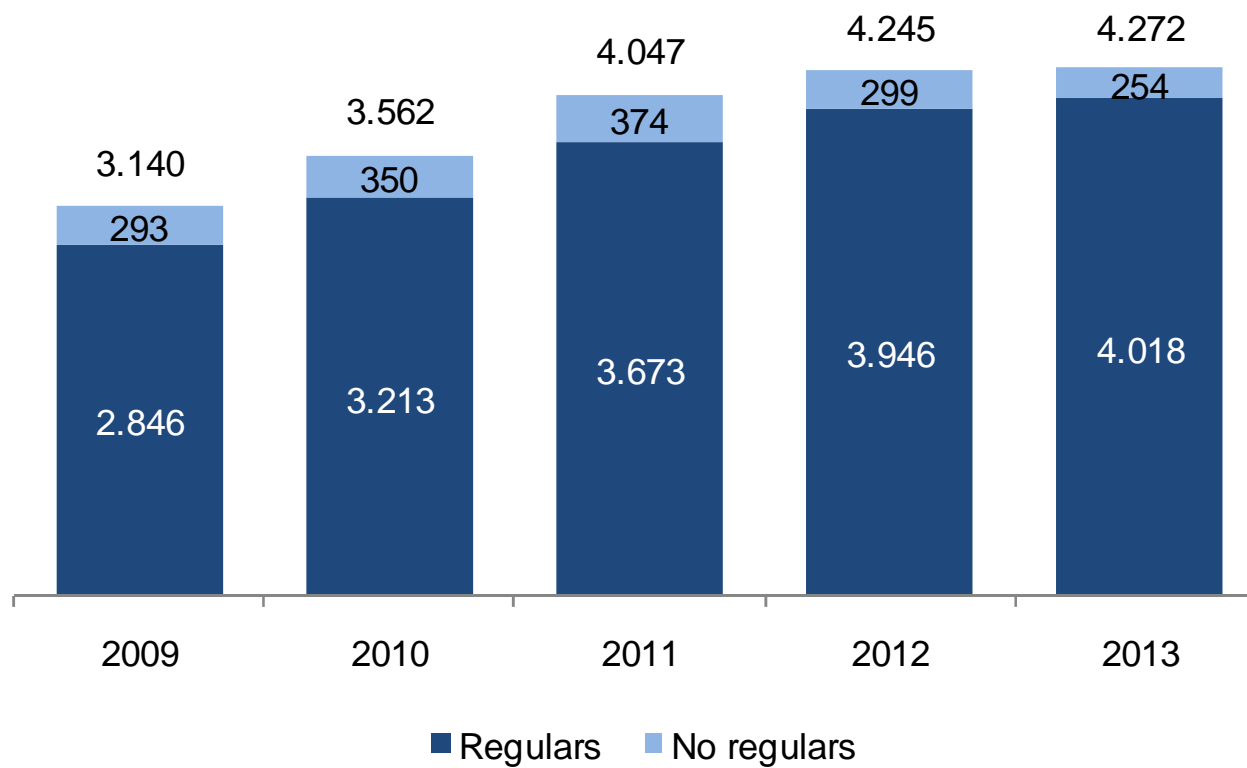


Font: PIMEC a partir de dades de l'ICEX.



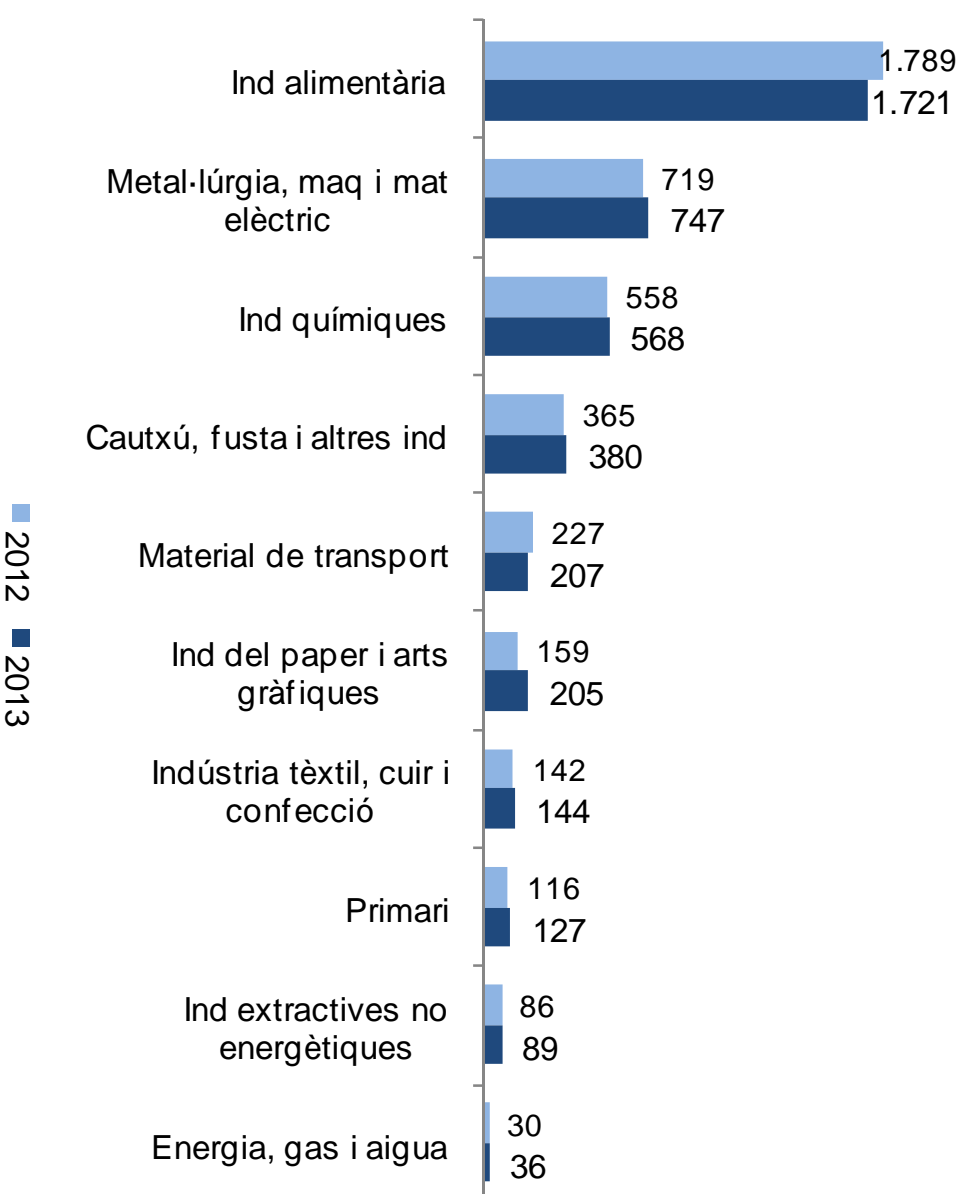
## Valor exportat. 2009-2013

Milions d'euros



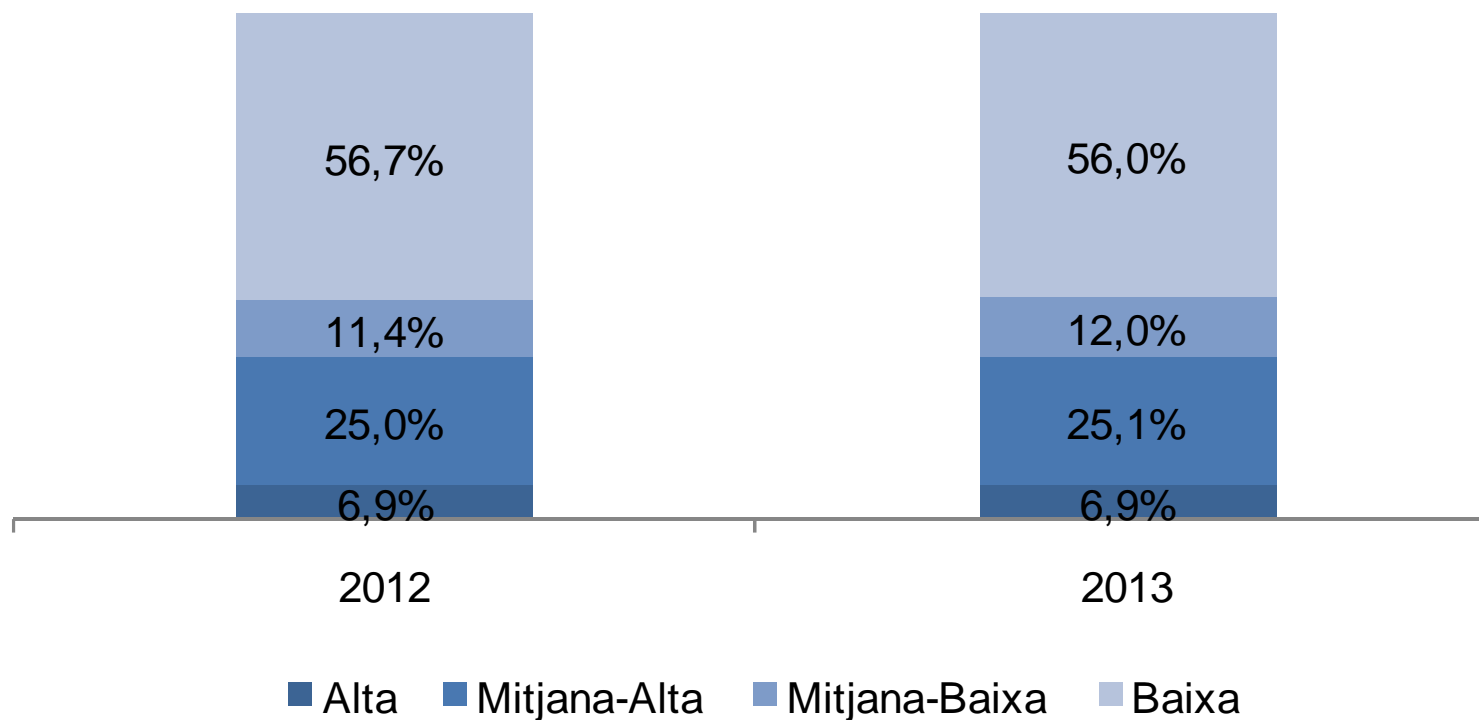
## Valor exportat pel primari i subsectors industrials. 2012-2013

Milions d'euros



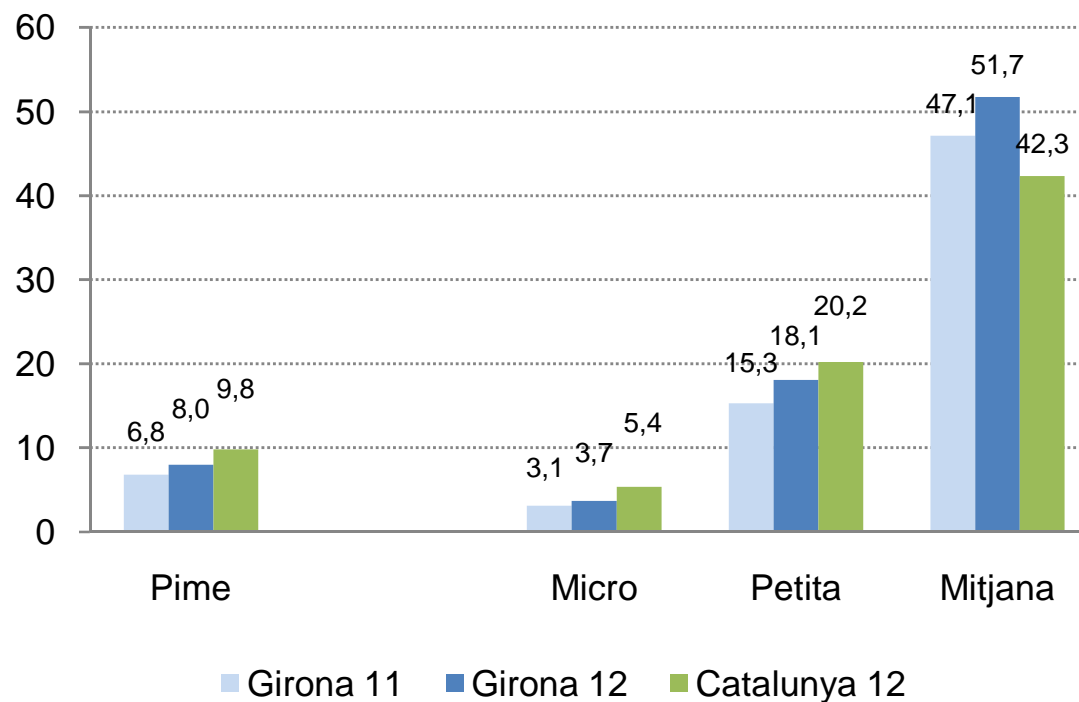
## Intensitat tecnològica de les exportacions manufactureres. 2012-2013

Percentatge sobre el total d'exportació manufacturera



Font: PIMEC a partir de dades de l'ICEX.

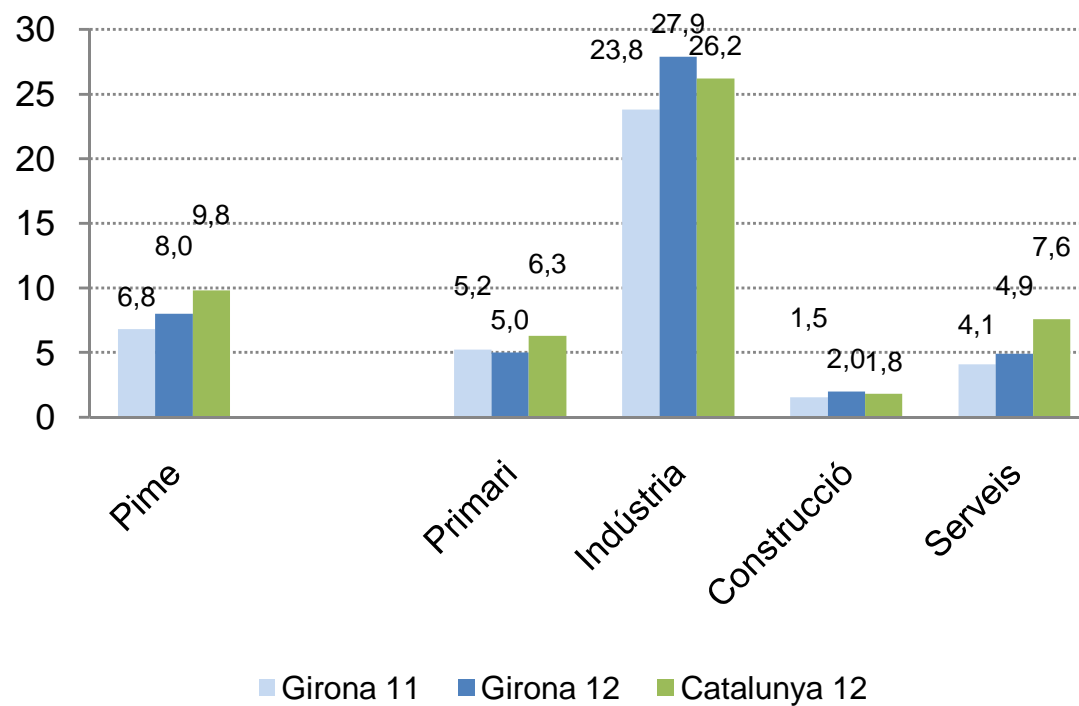
**Pimes gironines que exporten per dimensió d'empresa. 2011-2012**  
Percentatge sobre el total



Font: PIMEC a partir de dades de SABI.

### Pimes gironines que exporten per sectors d'activitat. 2011-2012

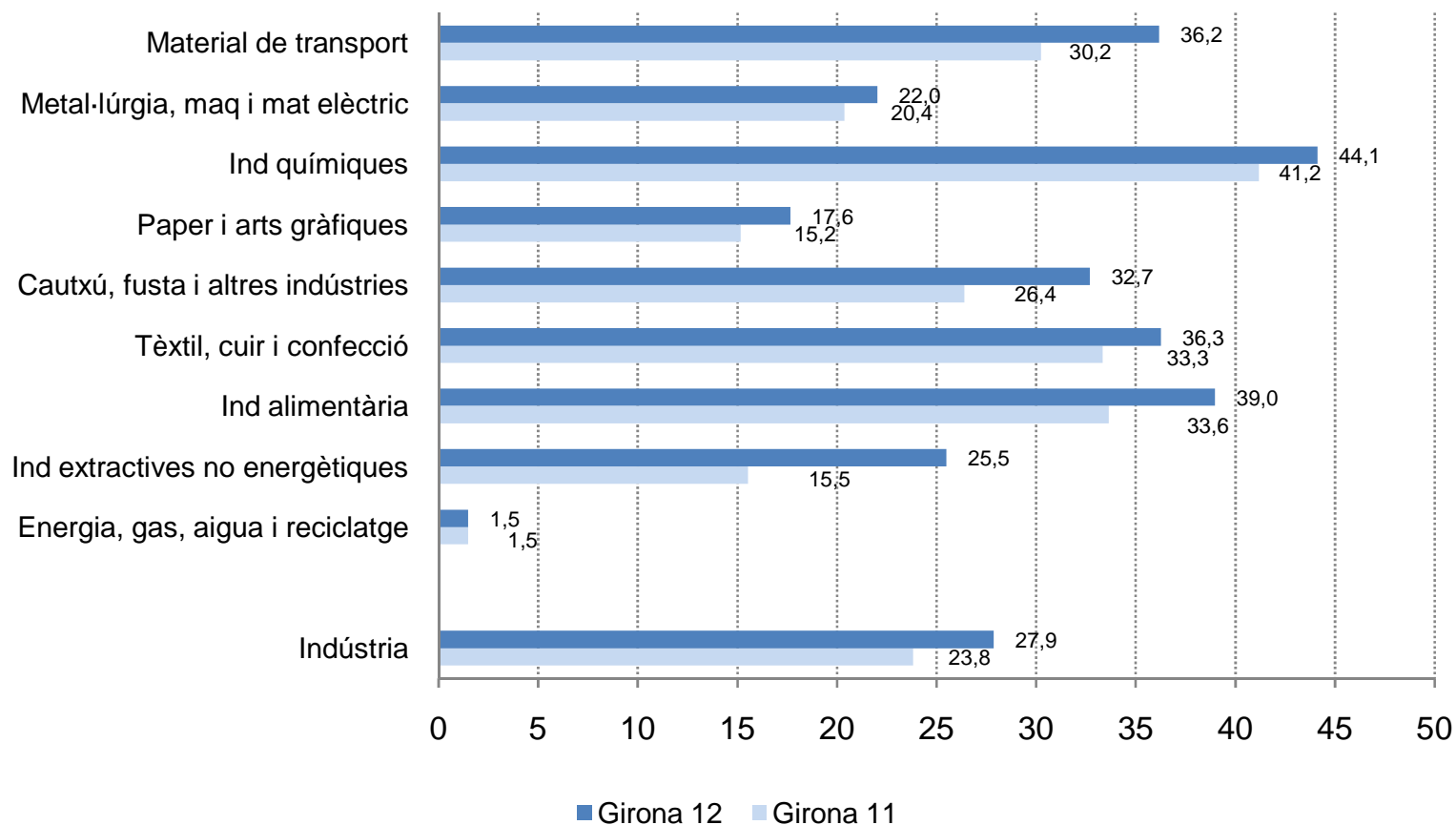
Percentatge sobre el total



Font: PIMEC a partir de dades de SABI.

### Pimes industrials gironines que exporten per branques d'activitat. 2011-2012

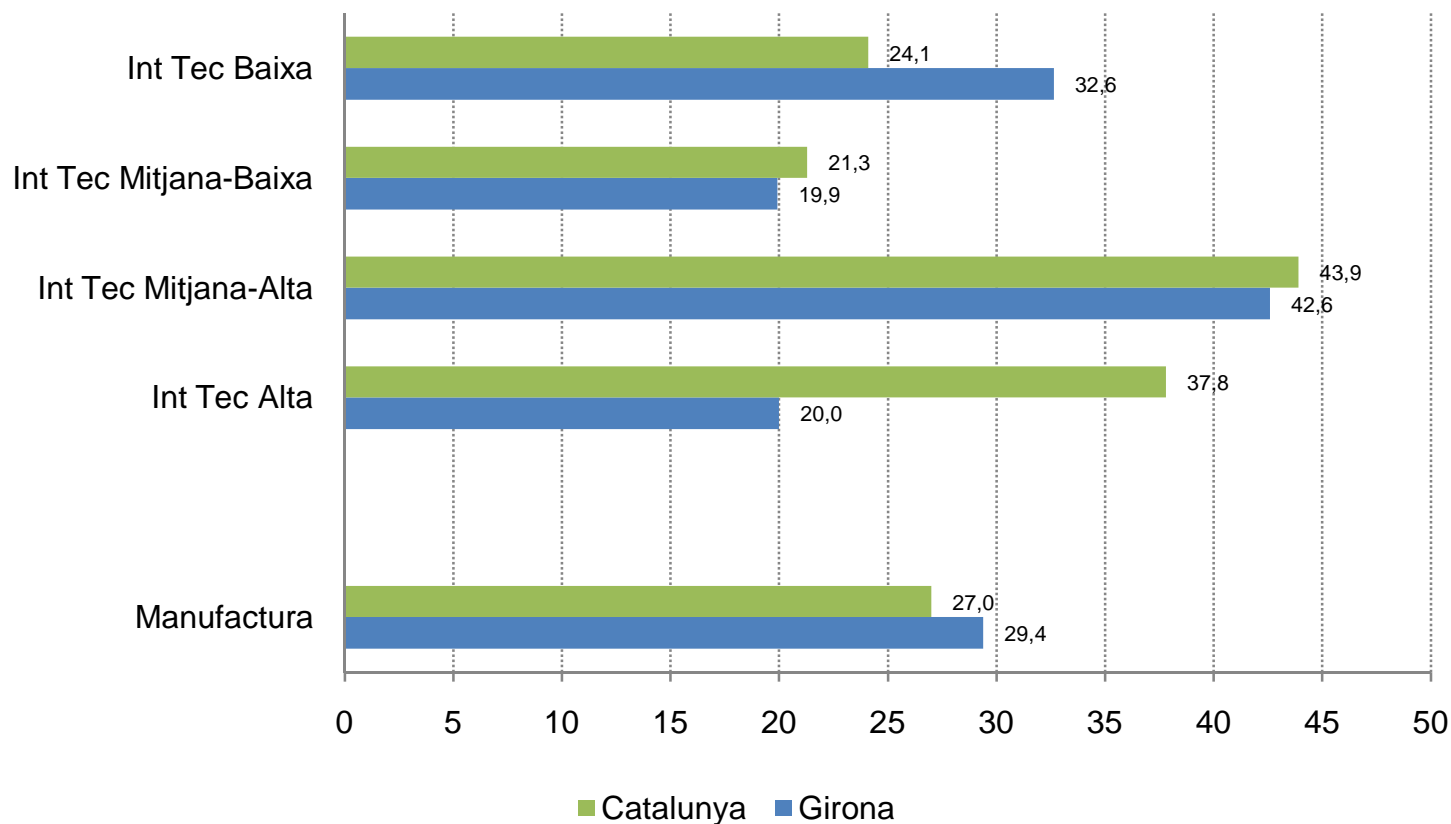
Percentatge sobre el total



Font: PIMEC a partir de dades de SABI.

### Pimes manufactureres gironines que exporten per intensitat tecnològica. 2012

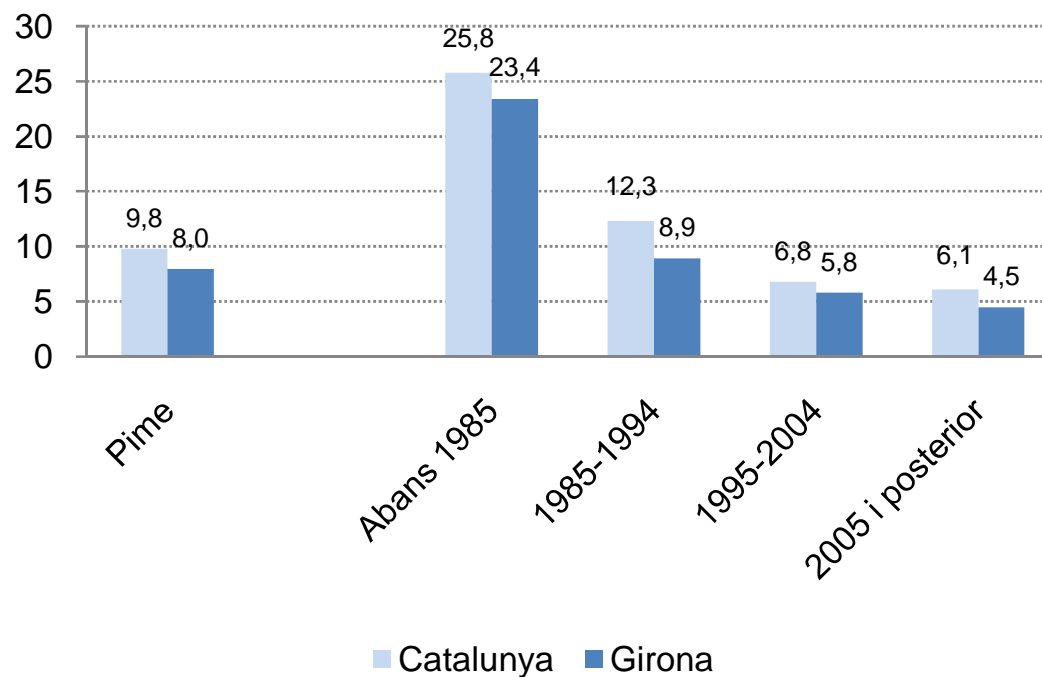
Percentatge sobre el total



Font: PIMEC a partir de dades de SABI.

### Pimes gironines que exporten per data de constitució. 2012

Percentatge sobre el total



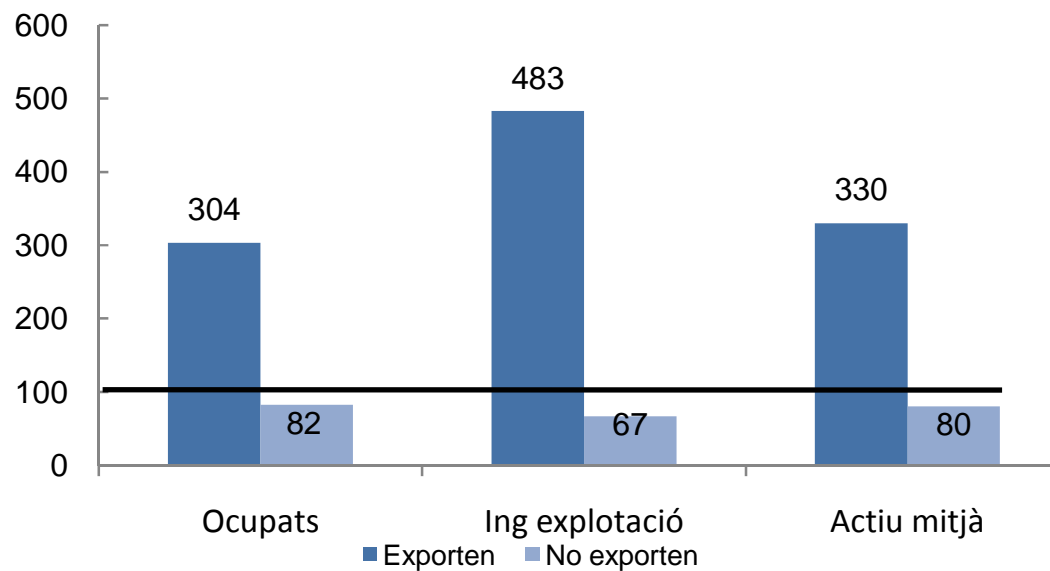
Font: PIMEC a partir de dades de SABI.



### Ocupats, ingressos d'exploració i actiu mitjà relatiu per empresa de les pimes gironines.

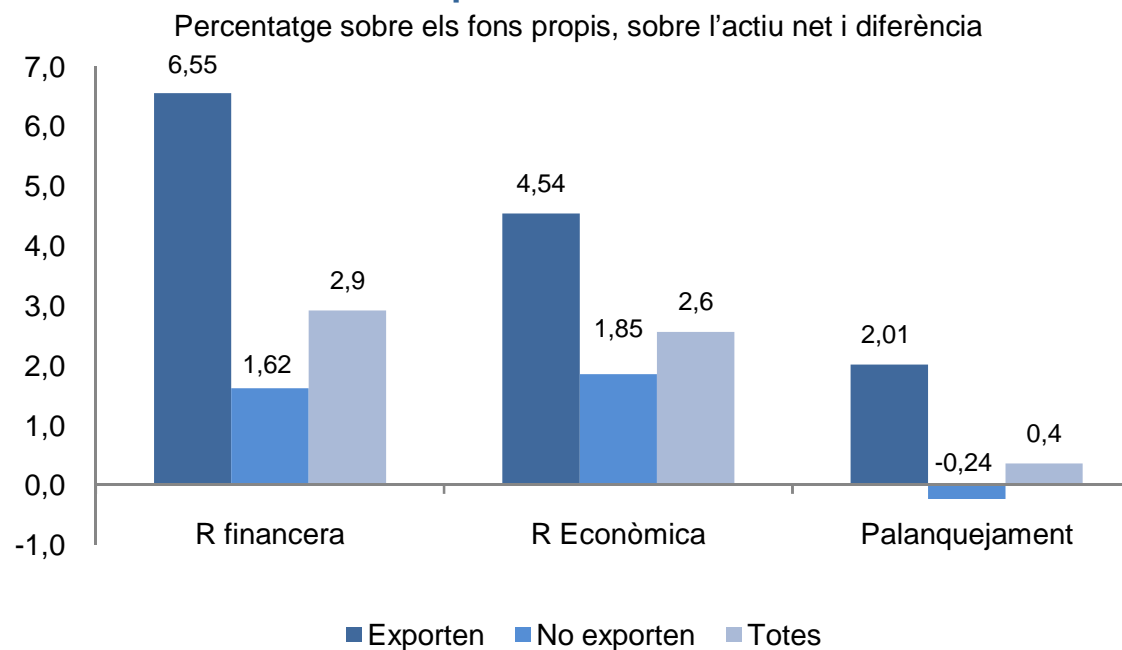
2012

Índex base 100 = valor mitjà del total de pimes



Font: PIMEC a partir de dades de SABI.

### Rendibilitats i palanquejament relatius de les pimes gironines exportadores i no exportadores. 2012



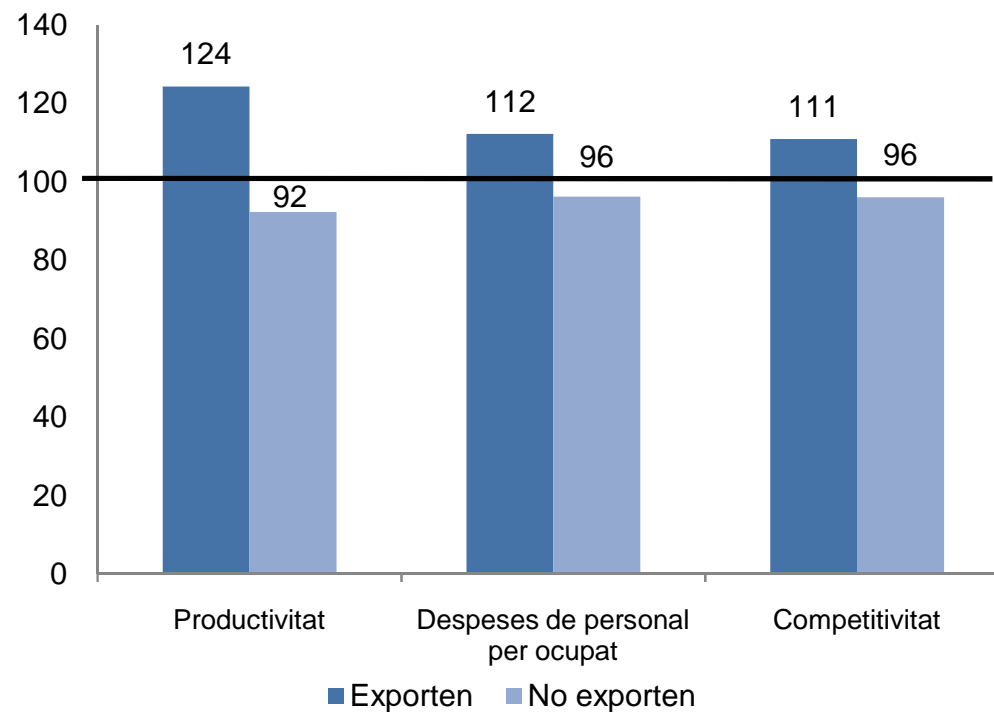
Font: PIMEC a partir de dades de SABI.

### Productivitat i competitivitat relativa de les pimes gironines exportadores i no exportadores. 2012

Índex base 100 = valor mitjà del total de pimes

Productivitat = VAB per ocupat

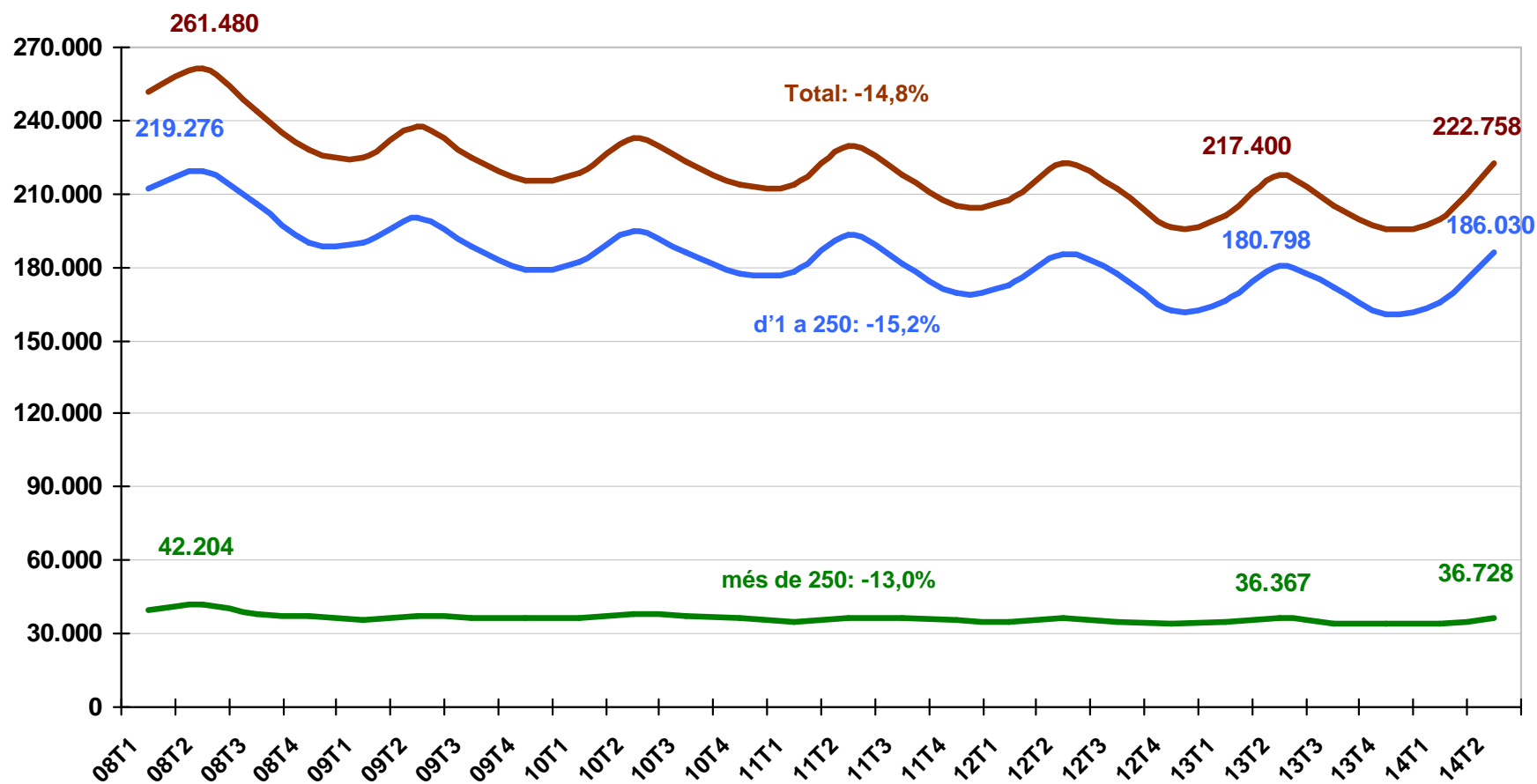
Competitivitat = VAB / Desp de personal



Font: PIMEC a partir de dades de SABI.

# MARC ECONÒMIC

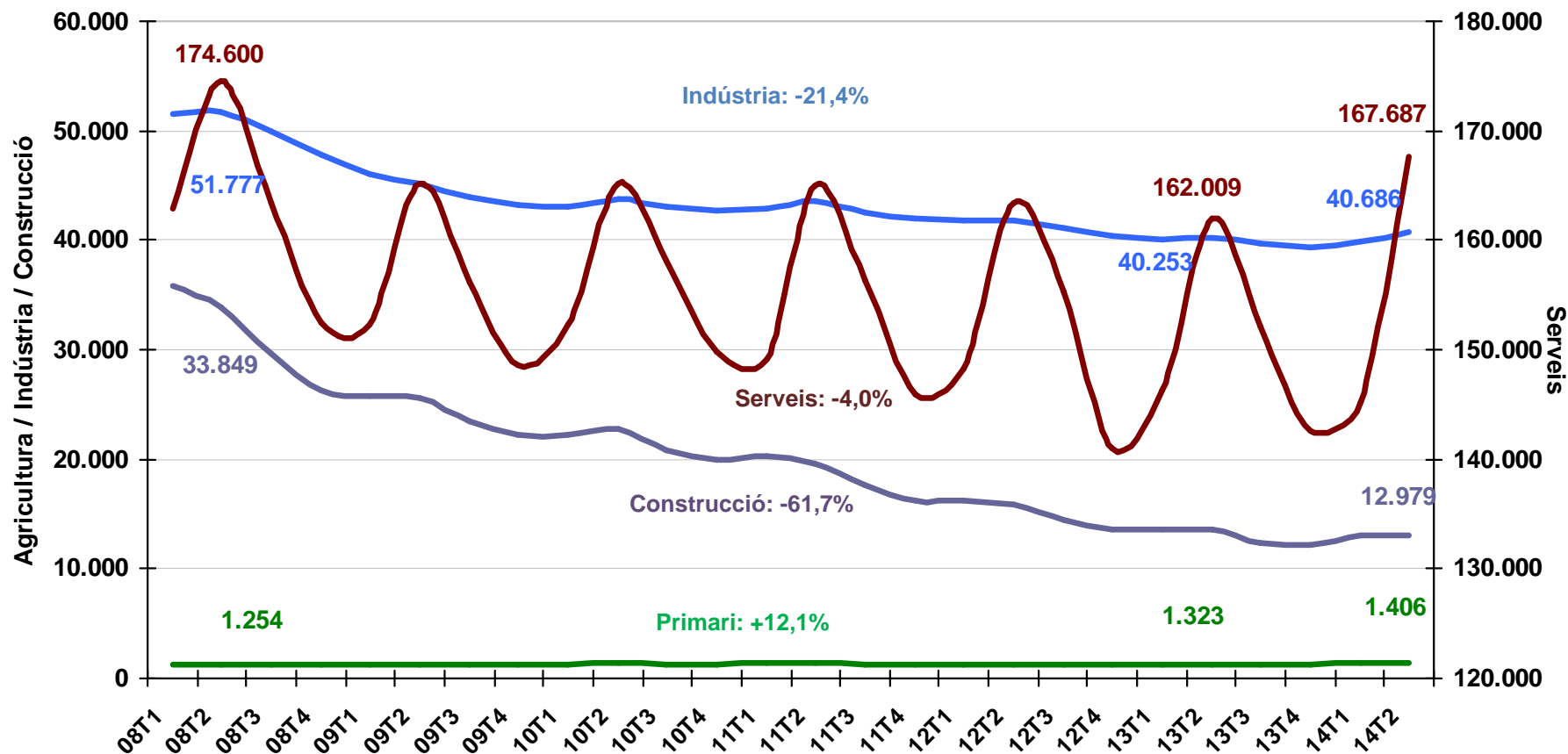
# Afiliació al RGSS i Mineria del Carbó per dimensió de centre de treball a Girona 2T2008-2T2014



Font: PIMEC a partir de dades del Departament d'empresa i ocupació.

# Afiliació al RGSS i Mineria i Carbó per sectors a la demarcació de Girona

2T2008-2T2014



Font: PIMEC a partir de dades del Departament d'empresa i ocupació.

# Afiliació al RGSS i Mineria del Carbó per sectors a la demarcació de Girona

Centres fins a 250 ocupats

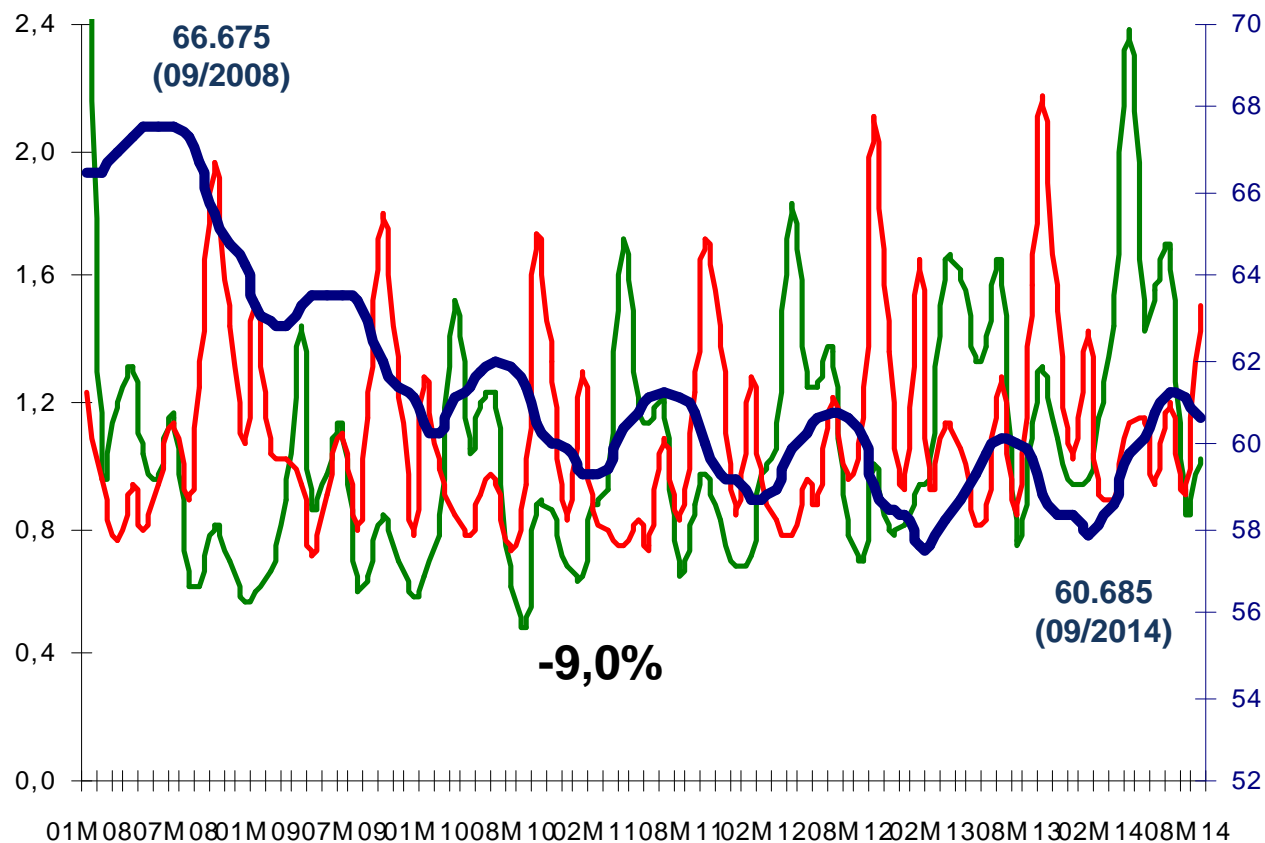


SECTORS	AFILIATS				CENTRES DE TREBALL			
	2T2014	Pes	absoluta	relativa	2T2014	Pes	absoluta	relativa
Primari	1.406	0,8%	83	6,3%	386	1,3%	9	2,4%
Energia, gas, aigua i reciclatge	2.933	1,6%	2	0,1%	140	0,5%	3	2,2%
Indústries extractives no energètiques	1.262	0,7%	-14	-1,1%	166	0,6%	0	0,0%
Indústria alimentària	9.050	4,9%	310	3,5%	575	2,0%	3	0,5%
Indústria tèxtil, cuir i confecció	1.923	1,0%	-122	-6,0%	166	0,6%	-11	-6,2%
Cautxú, fusta i altres indústries	4.449	2,4%	-49	-1,1%	446	1,5%	-8	-1,8%
Indústria del paper i arts gràfiques	1.645	0,9%	-16	-1,0%	133	0,5%	0	0,0%
Indústries químiques	2.094	1,1%	293	16,3%	82	0,3%	3	3,8%
Metal·lúrgia, maquinària i material elèctric	9.085	4,9%	306	3,5%	899	3,1%	33	3,8%
Material de transport	950	0,5%	40	4,4%	74	0,3%	-5	-6,3%
Construcció	12.979	7,0%	-601	-4,4%	3.312	11,4%	-109	-3,2%
Comerç i reparacions	35.406	19,0%	662	1,9%	7.663	26,3%	79	1,0%
Hoteleria i restauració	34.982	18,8%	2.346	7,2%	5.005	17,2%	93	1,9%
Transport i comunicacions	7.902	4,2%	40	0,5%	1.122	3,9%	-6	-0,5%
Serveis financers, asseguradores i lloguers	4.125	2,2%	20	0,5%	1.389	4,8%	54	4,0%
Altres serveis a les empreses	16.897	9,1%	856	5,3%	2.649	9,1%	54	2,1%
Altres serveis a les persones	24.776	13,3%	1.172	5,0%	3.370	11,6%	75	2,3%
Aministració pública i no mercat	14.166	7,6%	-96	-0,7%	1.553	5,3%	-3	-0,2%
<b>TOTAL</b>	<b>186.030</b>	<b>100,0%</b>	<b>5.232</b>	<b>2,9%</b>	<b>29.130</b>	<b>100,0%</b>	<b>264</b>	<b>0,9%</b>
Total senes AAPP i no mercat	171.864	92,4%	5.328	3,2%	27.577	94,7%	267	1,0%

Font: PIMEC a partir de dades del Departament d'empresa i ocupació.

# Moviment laboral al règim d'autònoms a la demarcació de Girona

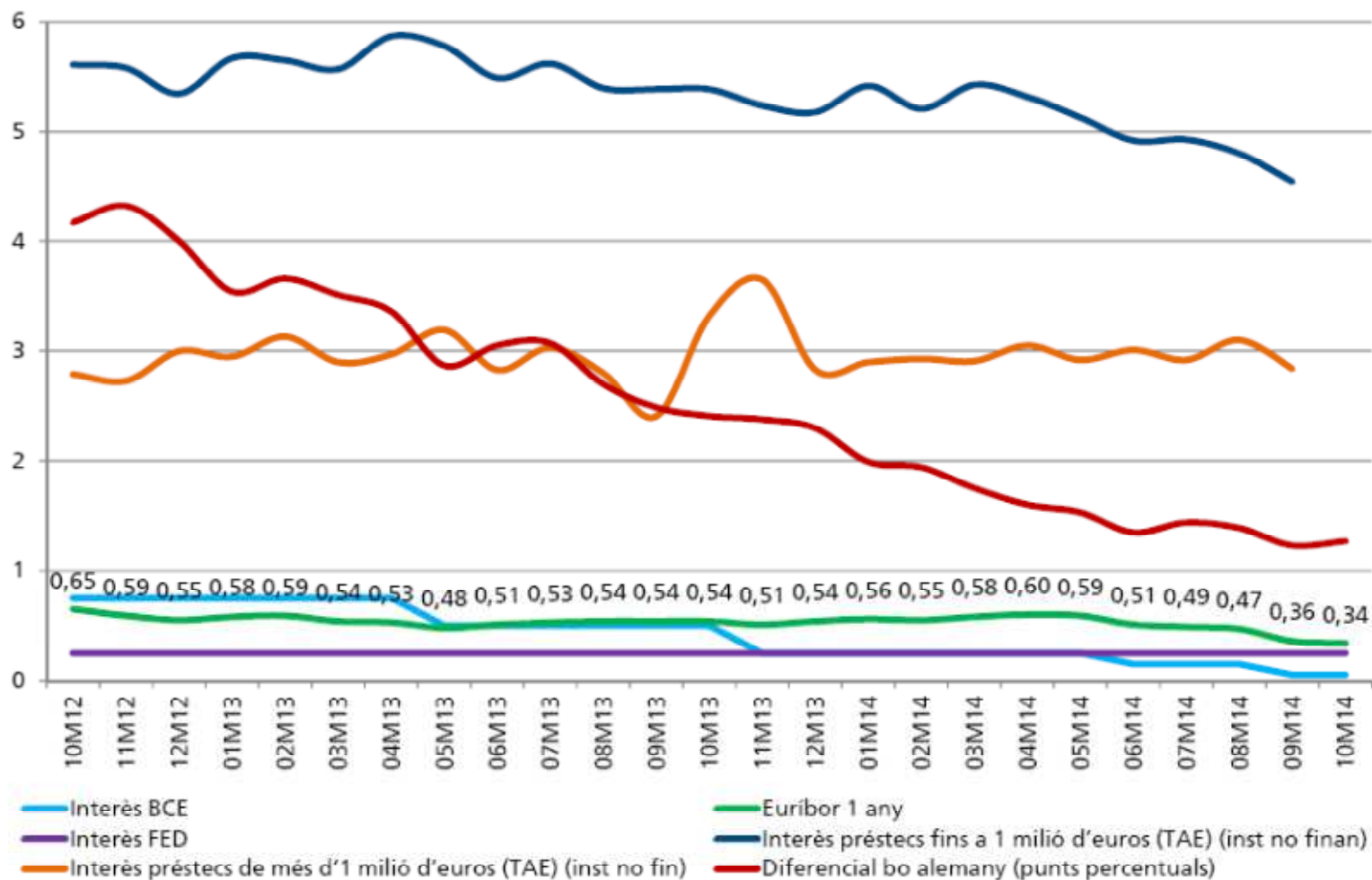
01M08-09M14





# Evolució del tipus d'interès

10M12-10M14



Font: PIMEC a partir de dades del Banc d'Espanya i del Ministeri d'Economia i Competitivitat

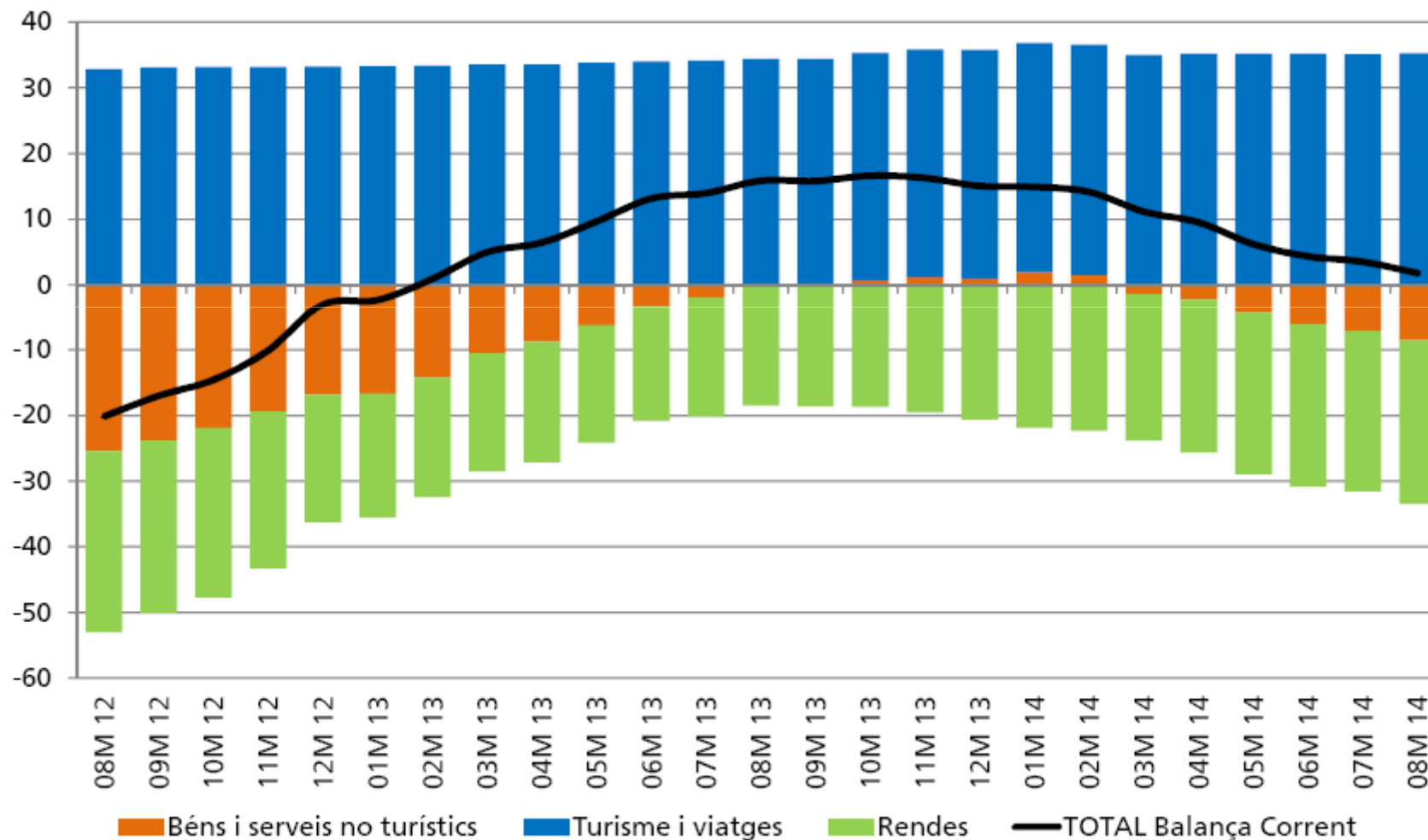
# Balança per compte corrent. Espanya

(milers de milions d'euros)

08M12-08M14



Saldo acumulat dels darrers 12 mesos  
Milers de milions d'euros



## Previsions PIMEC

<b>Girona</b>	<b>2008</b>	<b>2009</b>	<b>2010</b>	<b>2011</b>	<b>2012</b>	<b>AVANÇ 2013</b>	<b>PREVISIÓ 2014</b>
Pimes	54.316	52.424	52.417	51.999	49.104	47.357	47.790
Ocupats	172.737	161.873	160.415	153.883	148.079	147.061	151.317
Rendibilitat econòmica		3,40	3,66	3,10	2,60	3,00	3,32
Rendibilitat financera		4,28	5,29	3,55	2,90	3,66	4,28

Anuari de la pime catalana 2014

Resultats econòmics i financers: 2008-2012

dos  
mil  
catorze

Amb el patrocini de:



Generalitat de Catalunya  
Departament d'Empresa  
i Ocupació

Resultats Girona

**BancSabadell** 

  
**pimec**  
micro, pimes i petites empreses de Catalunya