

INDICADORS



FEBRER 2018

ÍNDEX

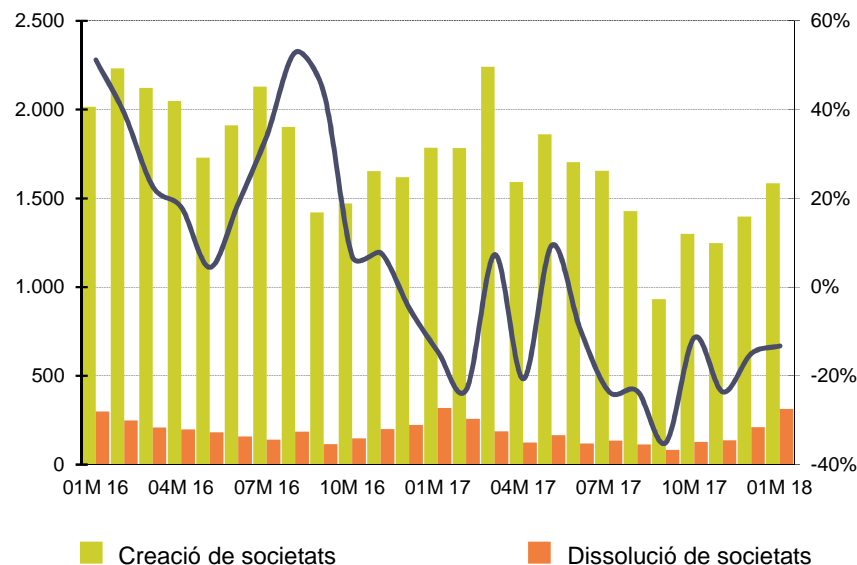
Creació i dissolució de societats mercantils	3
Empreses en concurs	4
Índex de producció industrial i de la xifra de negocis del sector serveis	5
Cartera de comandes. Estadística de clima exportador	6
PIB, consum privat i consum públic	7
Inversió	8
Exportacions i importacions de béns. Taxa de cobertura	9
Tipus d'interès	10
Tipus de canvi	11
Costos laborals	12
Índex de preus al consum	13
Preu mensual del barril de Brent	14
Preus del gasoil d'automoció	15
Afiliació a la Seguretat Social. Règim general	16
Afiliació a la Seguretat Social. Règim d'autònoms	17
Atur registrat	18
Població activa	19
Taxa d'activitat, d'ocupació i d'atur	20
Sinistralitat laboral	21

Creació i dissolució de societats mercantils

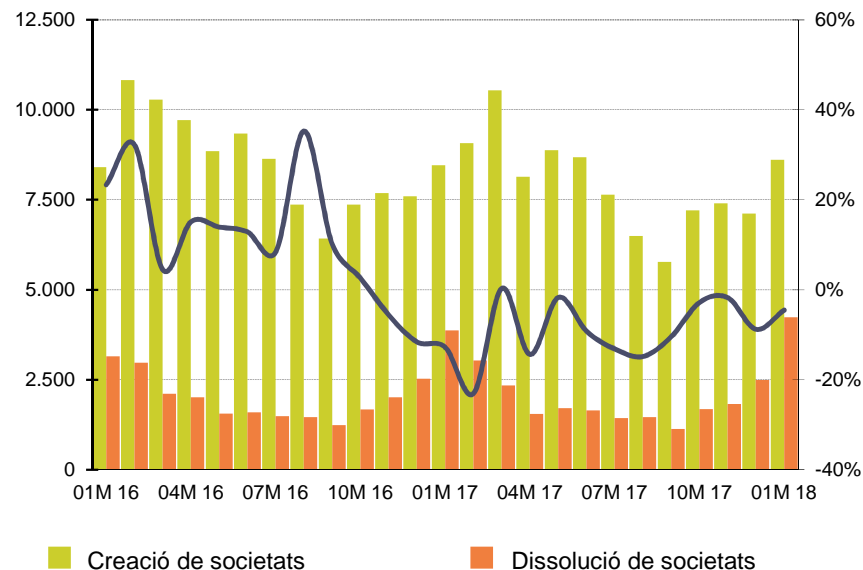
Escales esquerra: Nombre

Escales dreta: Variació del saldo (creació-dissolució) respecte al mateix mes de l'any anterior

Catalunya



Espanya



Font: PIMEC a partir de dades de l'Idescat. Data publicació BORME.

	Creació de societats		Dissolució de societats	
Últim valor:	gener 2018	1.585 societats	gener 2018	313 societats
Màxim:	març 2007	2.966 societats	gener 2008	491 societats
Mínim:	juny 2009	650 societats	setembre 2017	83 societats

	Creació de societats		Dissolució de societats	
Últim valor:	gener 2018	8.605 societats	gener 2018	4.229 societats
Màxim:	març 2007	15.845 societats	gener 2017	3.870 societats
Mínim:	juny 2009	2.659 societats	agost 2008	976 societats

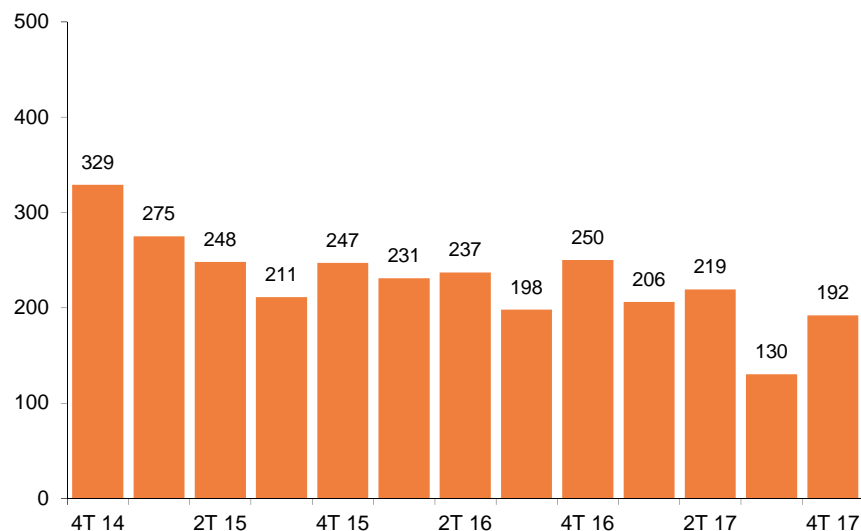
La creació de societats mercantils al gener va ser de 1.585, un -11,2% per sota les registrades el mateix mes de l'any anterior. De la seva banda, la dissolució de societats mercantils va ser de 313, un -1,9% per sota les registrades el mateix mes de l'any anterior.

La creació de societats mercantils al gener va ser de 8.605, un 1,8% per sobre les registrades el mateix mes de l'any anterior. De la seva banda, la dissolució de societats mercantils va ser de 4.229, un 9,3% per sobre les registrades el mateix mes de l'any anterior.

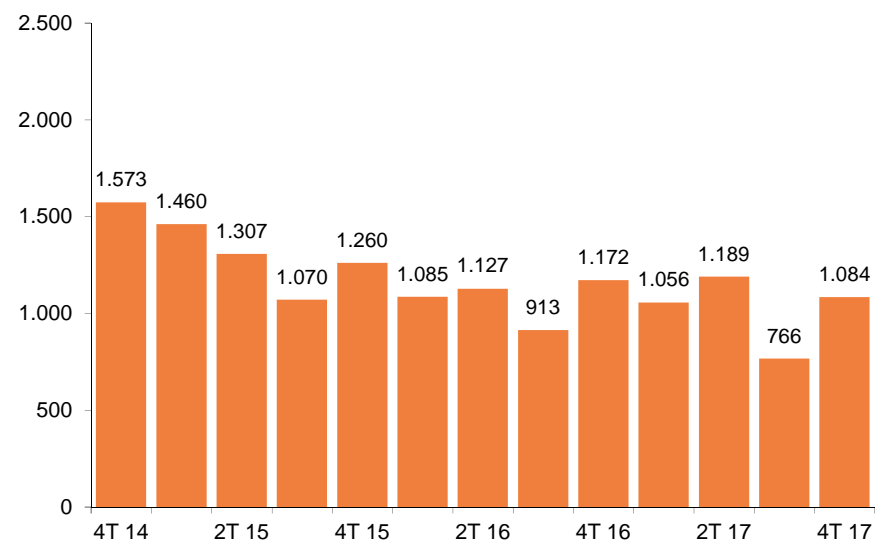
Empreses que han entrat en concurs

Nombre d'empreses

Catalunya



Espanya



Font: PIMEC a partir de dades de l'INE.

Últim valor: 4art trimestre 2017 192 empreses
 Màxim: 1r trimestre 2013 524 empreses
 Mínim: 1r trimestre 2006 37 empreses

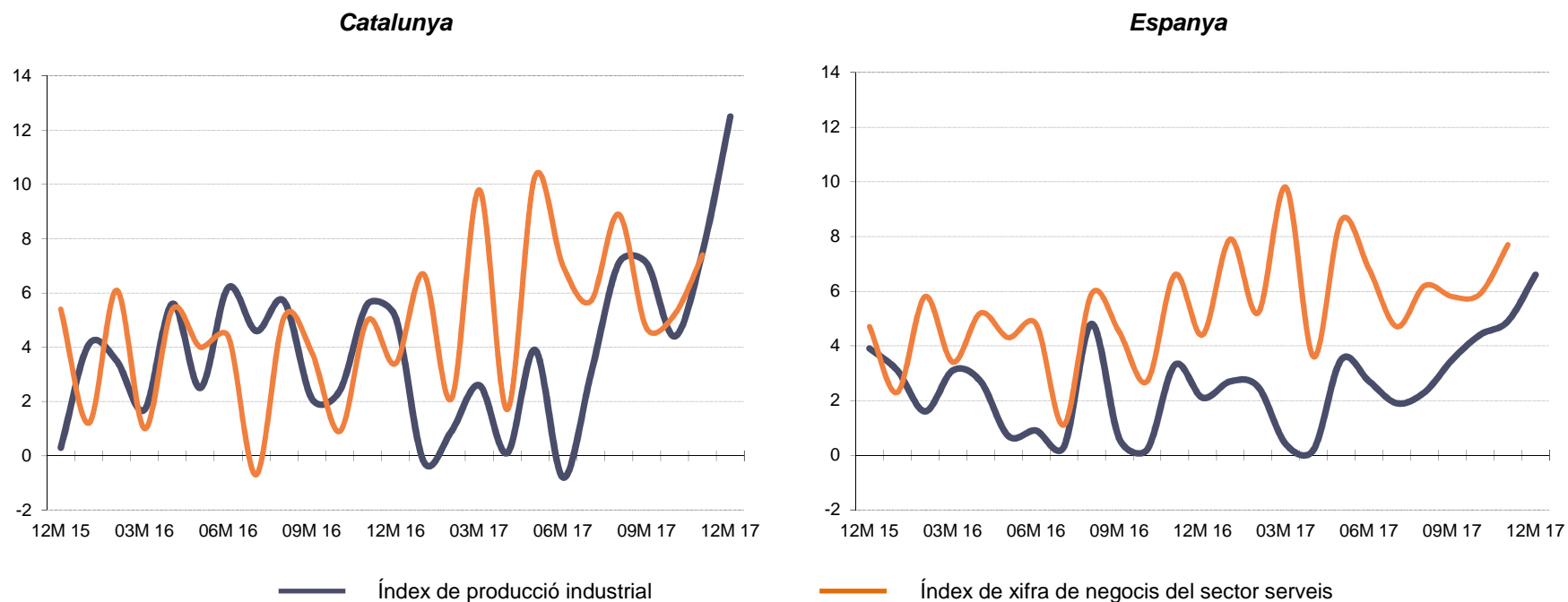
4art trimestre 2017 1.084 empreses
 1r trimestre 2013 2.709 empreses
 3r trimestre 2006 177 empreses

El nombre d'empreses concursades a Catalunya disminueix un -23,2% el quart trimestre de 2017 en relació al mateix període de l'any anterior i se situa en 192.

El nombre d'empreses concursades a Espanya disminueix un -7,5% el quart trimestre de 2017 en relació al mateix període de l'any anterior i se situa en 1.084.

Índex de producció industrial (desestacionalitzat) i índex de xifra de negocis del sector serveis

Taxes de variació interanual en percentatge



Font: PIMEC a partir de dades de l'Idescat i de l'INE.

L'Índex de producció industrial va augmentar a Catalunya al desembre en relació al mateix període de 2016 (+12,5%). De la seva banda, l'índex de xifra de negocis del sector serveis va augmentar al novembre (+7,4%) en relació al mateix període de 2016.

L'Índex de producció industrial va augmentar a Espanya el desembre un 6,6% en relació al mateix període de 2016. De la seva banda, l'índex de xifra de negocis del sector serveis va augmentar el novembre un +7,7% en relació al mateix període de 2016.

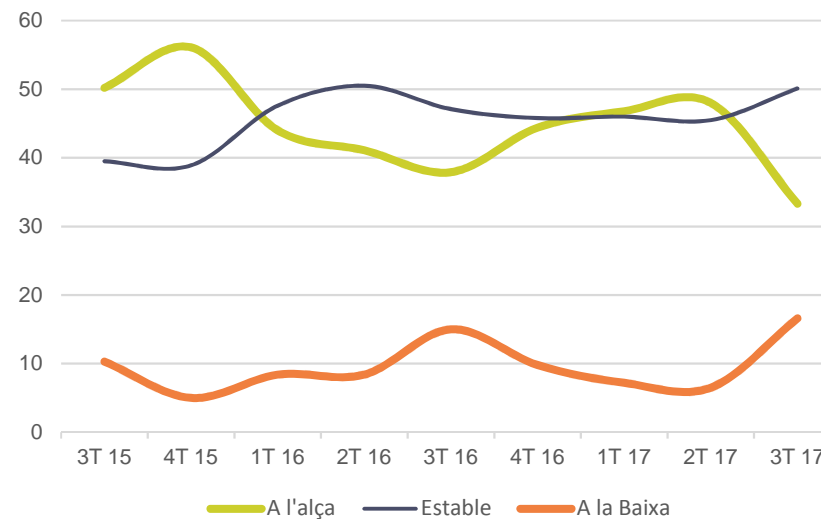
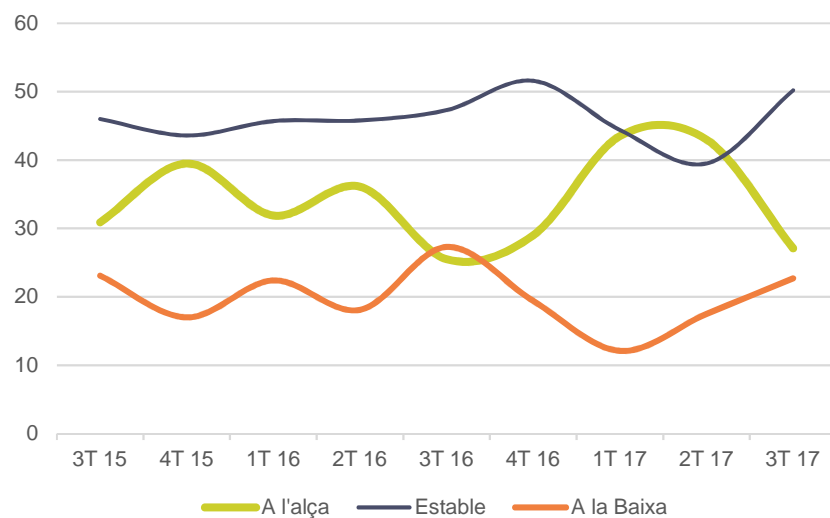
Cartera de comandes

Estadística de clima exportador

Percentatge sobre el total de respostes

Actual

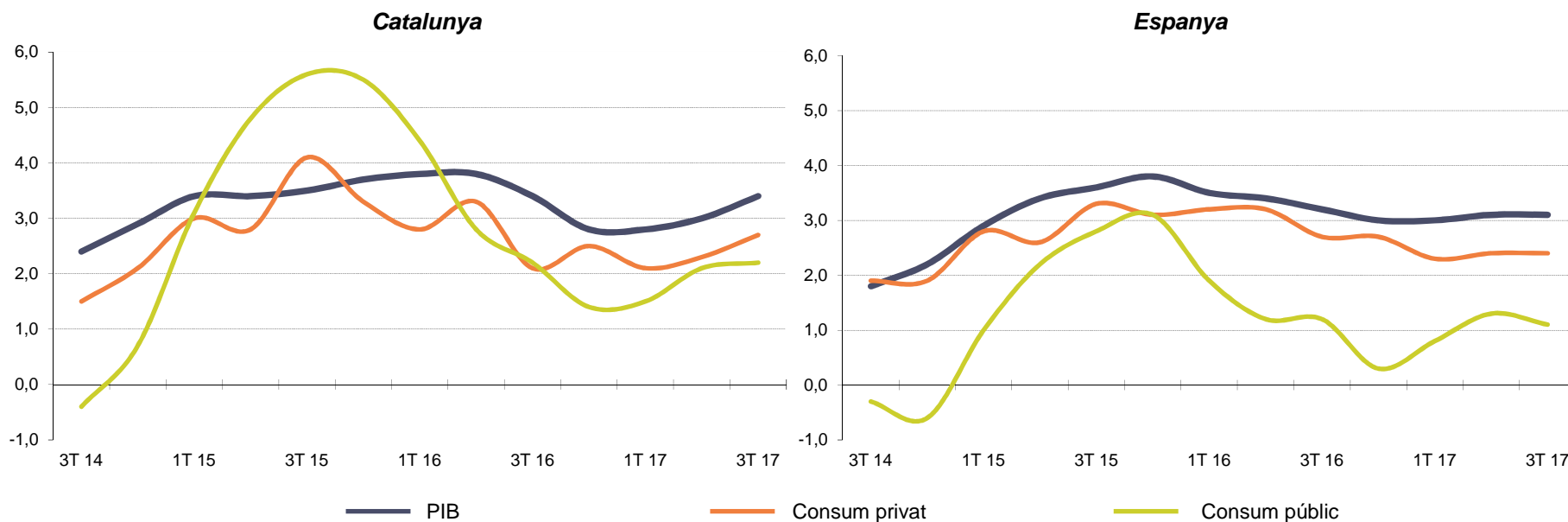
Per als propers dotze mesos



Font: Observatori del Treball i Model Productiu

PIB, consum privat i consum públic

Taxes de variació interanual en percentatge



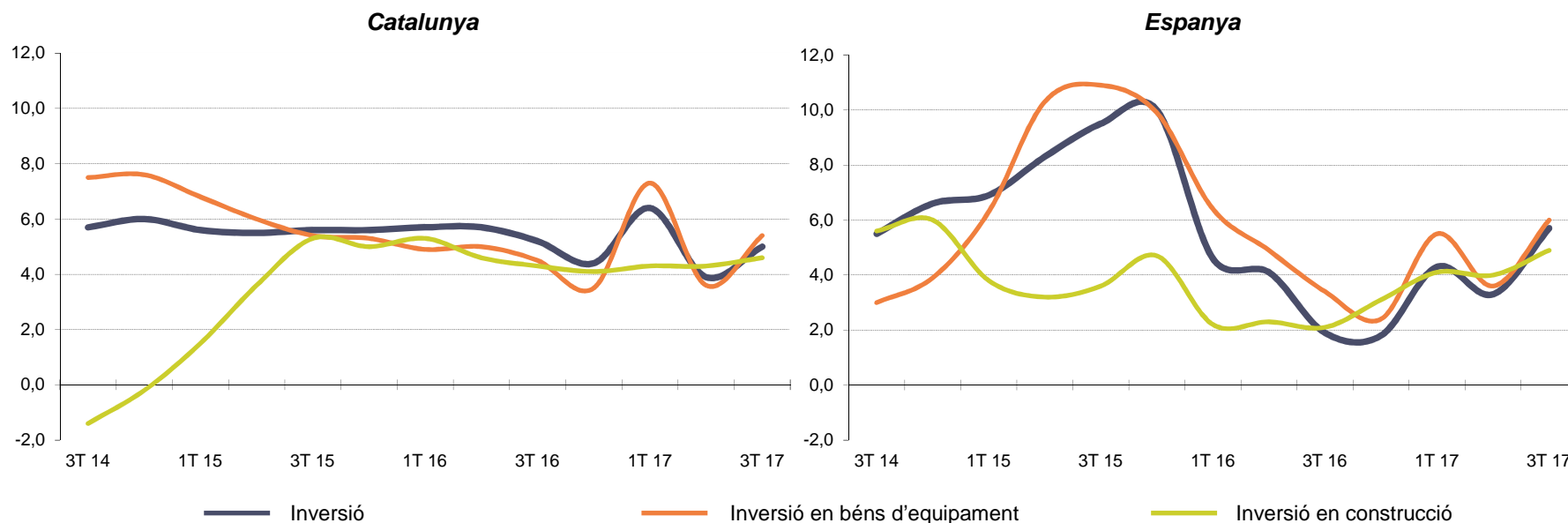
Font: PIMEC a partir de dades de l'Idescat

El PIB va augmentar a Catalunya el tercer trimestre de 2017 un 3,4% en relació al mateix període de l'any anterior. De la seva banda, el consum privat va augmentar un 2,7% i el consum públic un 2,2% en relació al mateix període de l'any anterior.

El PIB va augmentar a Espanya el tercer trimestre de 2017 un 3,1% en relació al mateix període de l'any anterior. De la seva banda, el consum privat va augmentar un 2,4% i el consum públic un 1,1% en relació al mateix període de l'any anterior.

Inversió

Taxes de variació interanual en percentatge



Font: PIMEC a partir de dades de l'Idescat

La inversió va augmentar a Catalunya al tercer trimestre de 2017 un 5,0% en relació al mateix període de l'any anterior. Per components, la inversió en béns d'equipament va augmentar un 5,4% i la inversió en construcció va augmentar un 4,6% en relació al mateix període de l'any anterior.

La inversió va augmentar a Espanya al tercer trimestre de 2017 un 5,7% en relació al mateix període de l'any anterior. Per components, la inversió en béns d'equipament va augmentar un 6,0% i la inversió en construcció va créixer un 4,9% en relació al mateix període de l'any anterior.

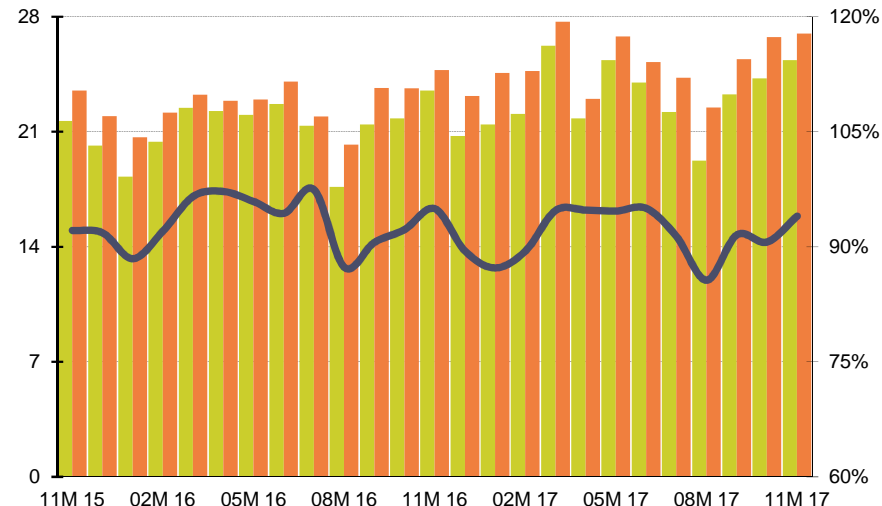
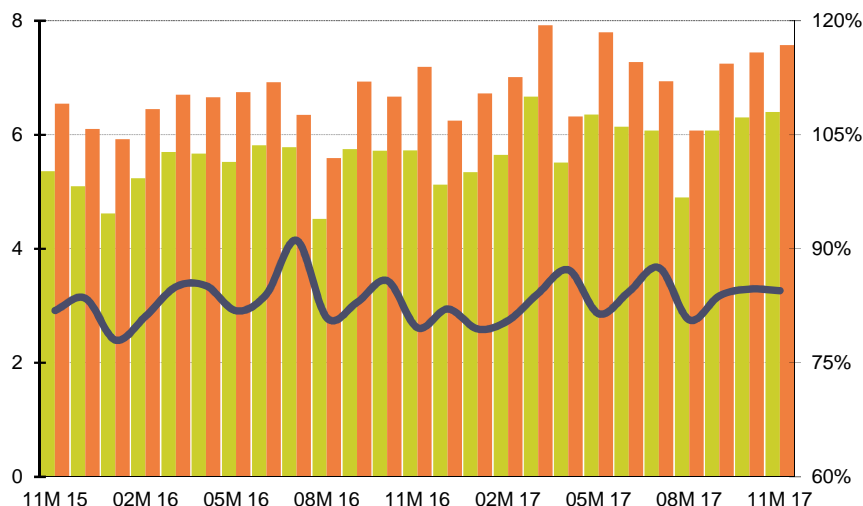
Exportacions i importacions de béns. Taxa de cobertura

Escaleta esquerra: Exportacions i importacions en milers d'euros

Escaleta dreta: Taxa de cobertura en percentatge (Exportacions / Importacions)

Catalunya

Espanya



■ Exportacions

— Taxa de cobertura

■ Importacions

Font: PIMEC a partir de dades de l'Idescat.

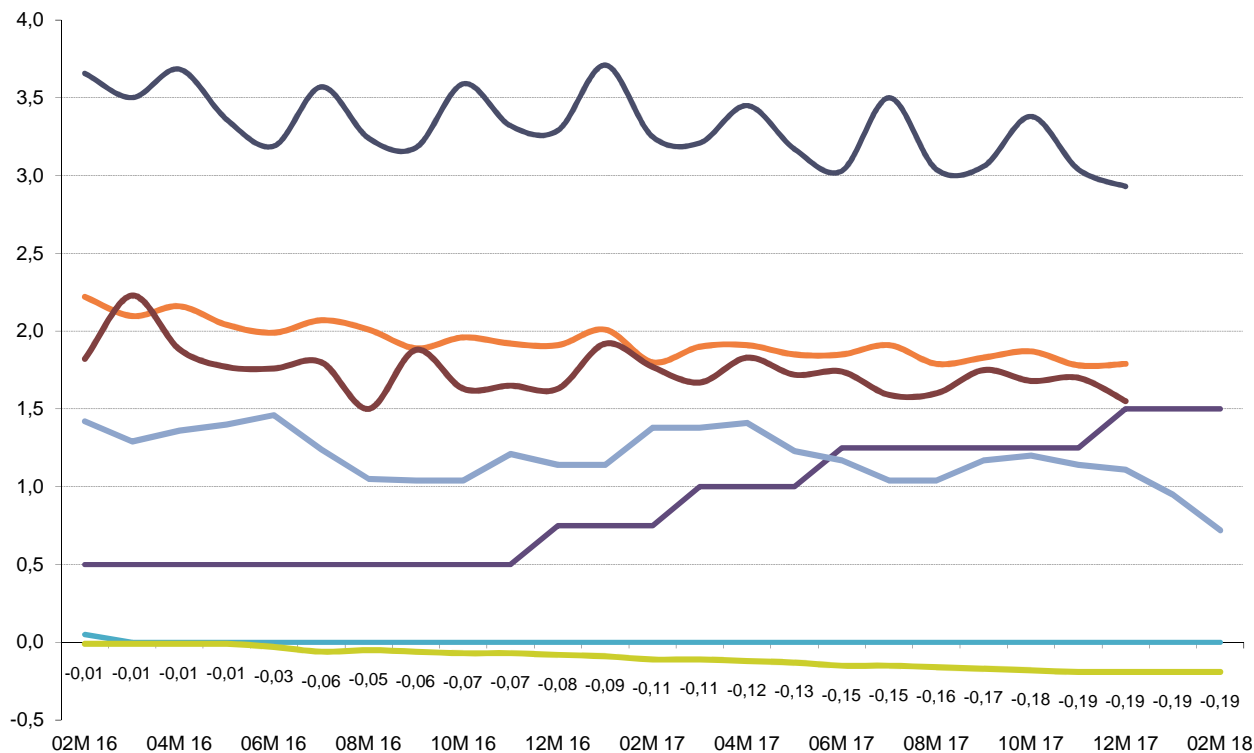
	Exportacions		Importacions		Taxa de cobertura	
Últim valor:	novembre 17	6,399	novembre 17	7,573	novembre 17	84,5%
Màxim:	març 17	6,666	març 17	7,921	octubre 12	94,5%
Mínim:	agost 09	2,532	agost 09	3,832	desembre 07	56,3%

	Exportacions		Importacions		Taxa de cobertura	
Últim valor:	novembre 17	25,355	novembre 17	26,976	novembre 17	94,0%
Màxim:	març 17	26,226	març 17	27,684	març 13	103,2%
Mínim:	agost 2009	10,072	agost 09	14,595	desembre 07	59,1%

Les exportacions de béns es van situar a Catalunya al novembre en 6.399 milers d'euros, un +11,8% per sobre les registrades el mateix mes de l'any anterior. De la seva banda, les importacions es van situar en 7.573 milers d'euros, un +5,4% per sobre les registrades el mateix mes de l'any anterior. Finalment, la taxa de cobertura es va situar en el 84,5%.

Les exportacions de béns es van situar a Espanya al novembre en 25.355 milers d'euros, un +7,9% per sobre les registrades el mateix mes de l'any anterior. De la seva banda, les importacions es van situar en 26.976 milers d'euros, un +9,0% per sobre les registrades el mateix mes de l'any anterior. Finalment, la taxa de cobertura es va situar en el 94,0%.

Tipus d'interès

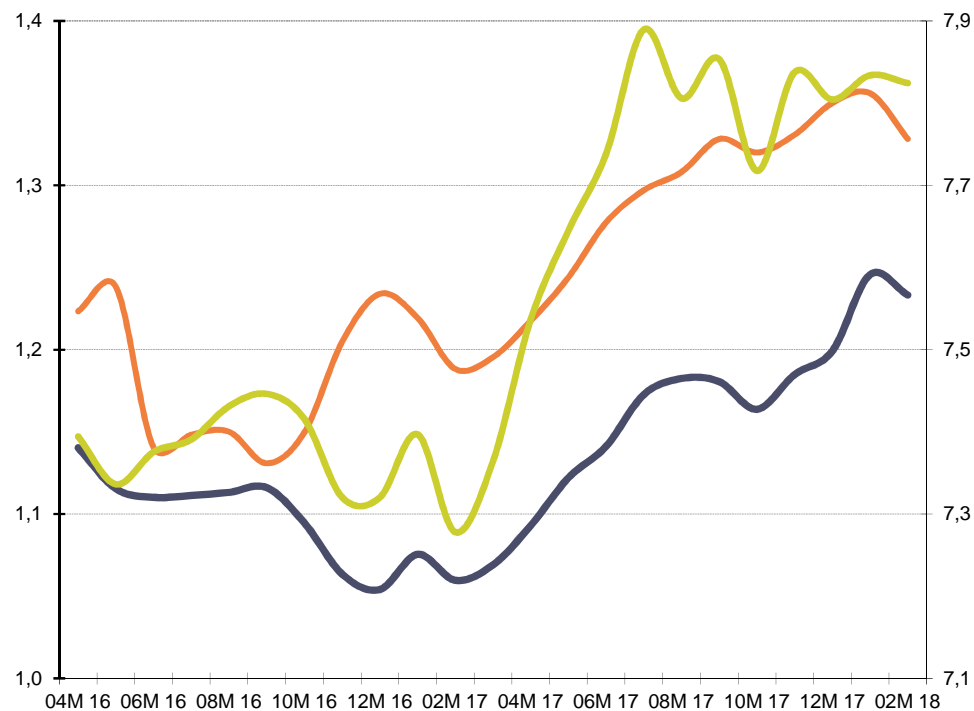


	Tendència	Últim		Màxim		Mínim	
		valor	Data	Valor	Data	Valor	Data
Interès BCE	Estabilitat	0,00	feb 18	4,25	set 08	0,00	mar 16
Euríbor 1 any	Estabilitat	-0,19	feb 18	5,39	jul 08	-0,19	nov 17
Interès FED	Alça	1,50	feb 18	5,25	ago 07	0,25	nov 10
Interès préstecs fins a 250.000 euros (TAE) (inst no finan)	Baixa	2,93	des 17	6,26	mar 16	3,03	jun 17
Interès préstecs d'entre 250.000 a 1 milió d'euros (TAE) (inst no finan)	Estabilitat	1,79	des 17	4,79	des 11	1,80	feb 17
Interès préstecs de més d'1 milió d'euros (TAE) (inst no fin)	Baixa	1,55	des 17	5,79	ago 08	1,50	oct 16
Diferencial bo alemany (punts percentuals)	Baixa	0,72	feb 18	5,55	jul 12	0,00	gen 08

Font: PIMEC a partir de dades del Banc d'Espanya i del Ministeri d'Economia i Competitivitat.

Tipus de canvi

Unitats monetàries per euro (Ilevat dels lens: centenars d'unitats per euro)



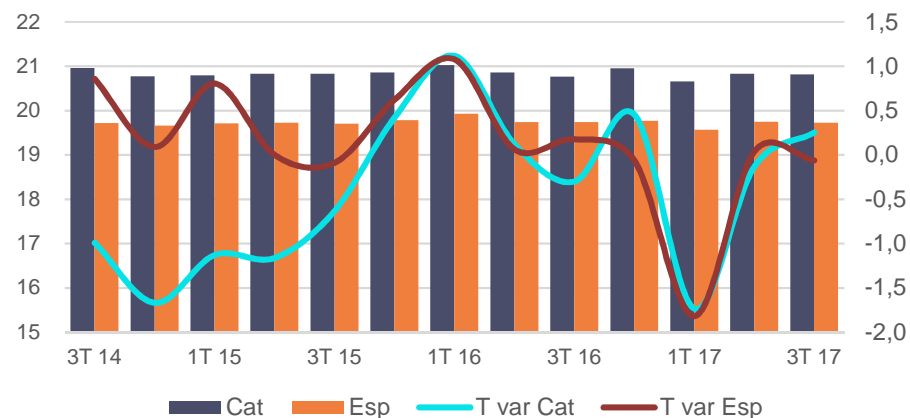
Escala esquerra:	Tendència euro	Últim valor	Data	Màxim		Mínim	
				Valor	Data	Valor	Data
— Dòlar EUA	Baixa	1,23	feb 18	1,58	jul 07	1,04	des 16
— Yen japonès (x100)	Baixa	1,33	feb 18	1,68	jul 07	0,97	jul 12
— Franc suís	Baixa	1,15	feb 18	1,67	oct 07	1,03	mai 15
— Lliura esterlina	Alça	0,89	feb 18	0,92	mar 09	0,66	gen 07
Escala dreta:							
— luan xinès	Estabilitat	7,82	feb 18	11,02	abr 08	6,67	mar 15
— Corona noruega	Alça	9,74	feb 18	9,84	nov 17	7,32	ago12

Font: PIMEC a partir de dades del Banc d'Espanya.

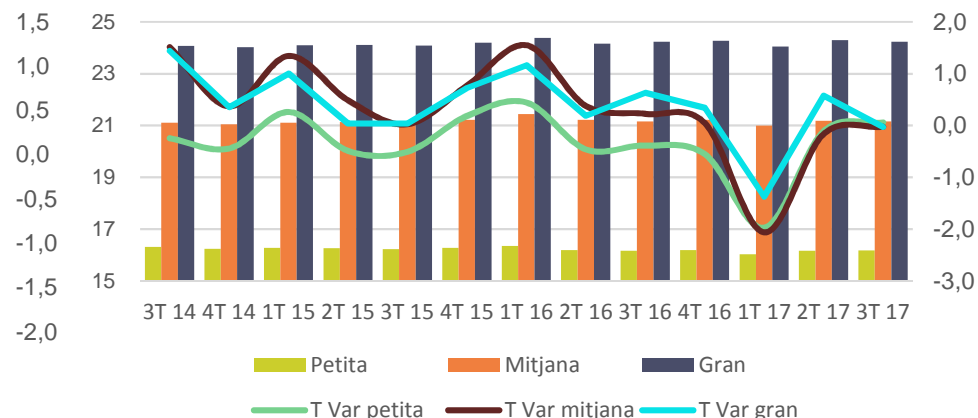
Costos laborals

Cost per hora efectiva (mitjanes anuals del període indicat i els 3 trimestres anteriors)
Escala esquerra (columnes) milers d'euros. Escala dreta (línies) Taxes de variació interanual

Catalunya i Espanya



Espanya, per grandària d'establiment



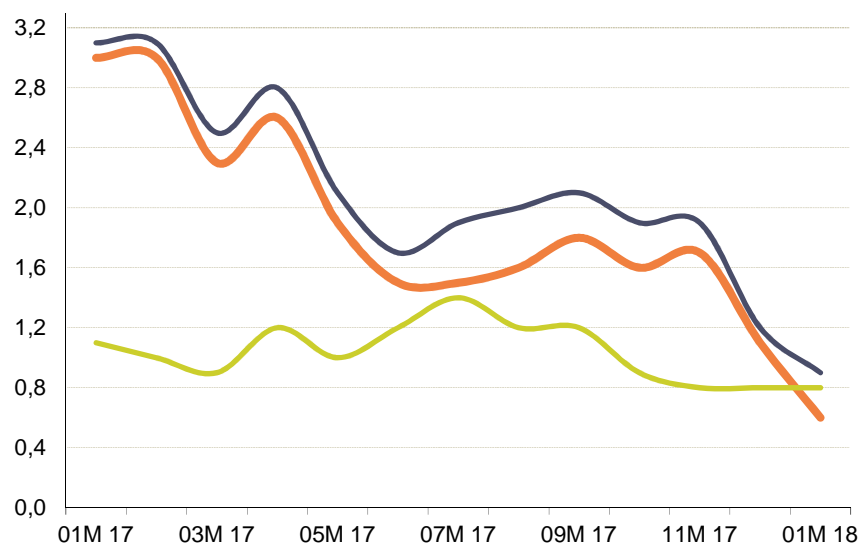
	Últim valor	Data	Màxim		Mínim	
			Valor	Data	Valor	Data
Catalunya	20.820	3T 17	21.170	3T 13	19.730	1T 09
Espanya	19.720	3T 17	19.925	1T 16	18.168	1T 09
Petita (d'1 a 49)	16.170	3T 17	16.408	1T 13	14.953	4T 08
Mitjana (de 50 a 199)	21.150	3T 17	21.438	1T 16	19.300	4T 08
Gran (de 200 o més)	24.230	3T 17	24.378	1T 16	22.785	4T 08

Font: PIMEC a partir de dades de l'Enquesta trimestral del cost laboral de l'INE.

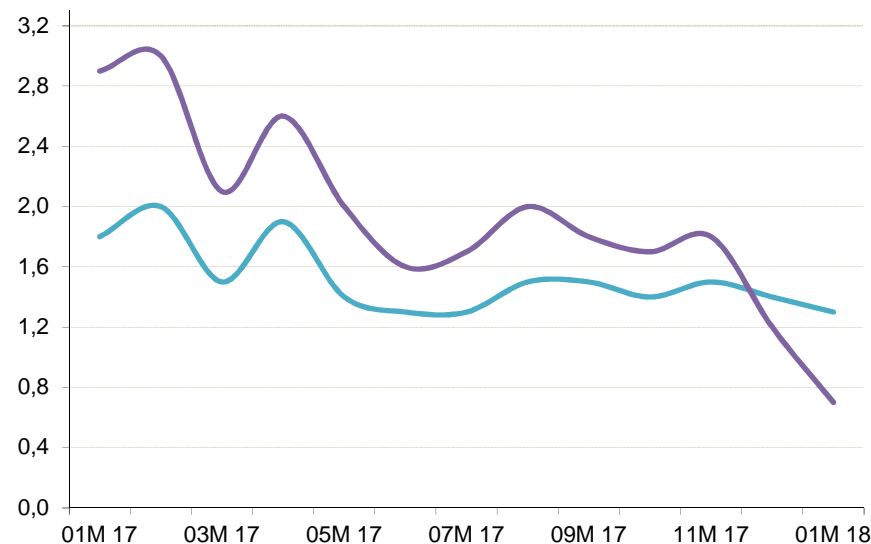
Índex de preus al consum

Taxes de variació interanual

IPC a Catalunya, Espanya i subjacent



IPC harmonitzat (IPCA) a Espanya i Unió Monetària



	Tendència	Últim valor	Data	Màxim		Mínim	
				Valor	Data	Valor	Data
— IPC Catalunya	Baixa	0,9	gen 18	5,1	jul 08	-0,9	jul 09
— IPC Espanya	Baixa	0,6	gen 18	5,3	jul 08	-1,4	jul 09
— Inflatió subjacent	Estabilitat	0,8	gen 18	3,5	jul 08	-0,1	abr 10
— IPC Espanya harmonitzat	Baixa	0,7	gen 18	5,3	jul 08	-1,5	gen 15
— IPC Unió Monetària	Baixa	1,3	gen 18	4,0	jul 08	-0,6	jul 09

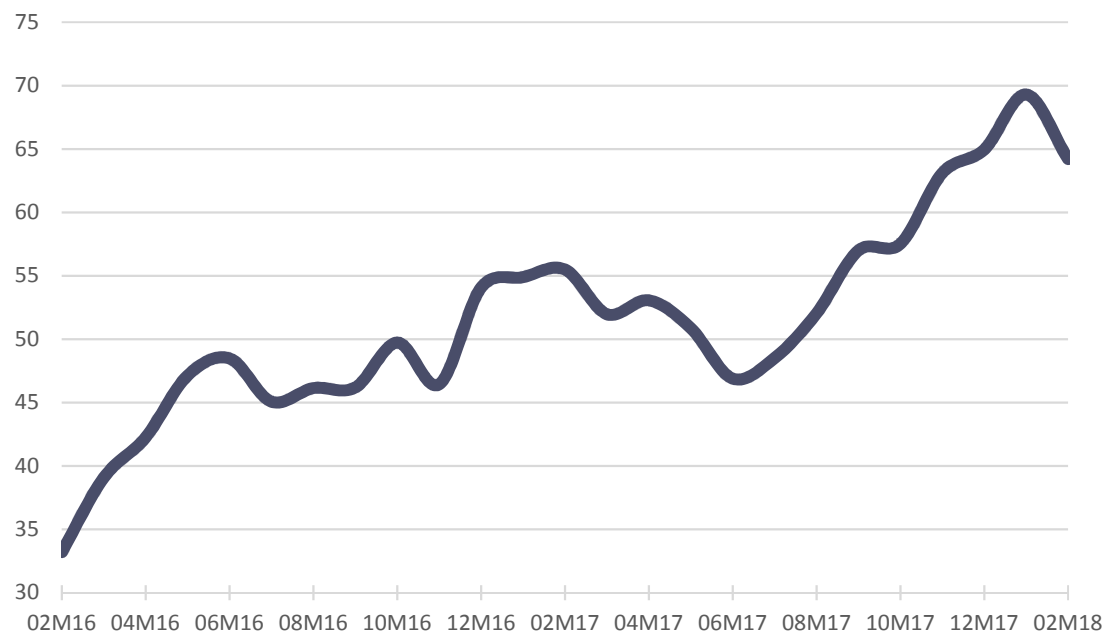
Gràfic esquerra: Evolució de preus utilitzats per la negociació col·lectiva. Permet comparar l'evolució dels preus de Catalunya amb Espanya

Gràfic dret: permet comparar la competitivitat via preus d'Espanya amb la Unió Monetària

Font: PIMEC a partir de dades de l'INE.

L'IPC general es va situar al genr en el 0,9% a Catalunya i en el 0,6% a Espanya. De la seva banda, la inflació subjacent es va mantenir en el 0,8% en relació al mateix mes de l'any anterior. Finalment, l'IPC harmonitzat (IPCA), que permet comparar l'evolució dels preus a Espanya amb els del conjunt de la Unió Monetària, es va situar en l'0,7%, sis dècimes per sota el registrat al conjunt de la Unió Monetària (1,3%).

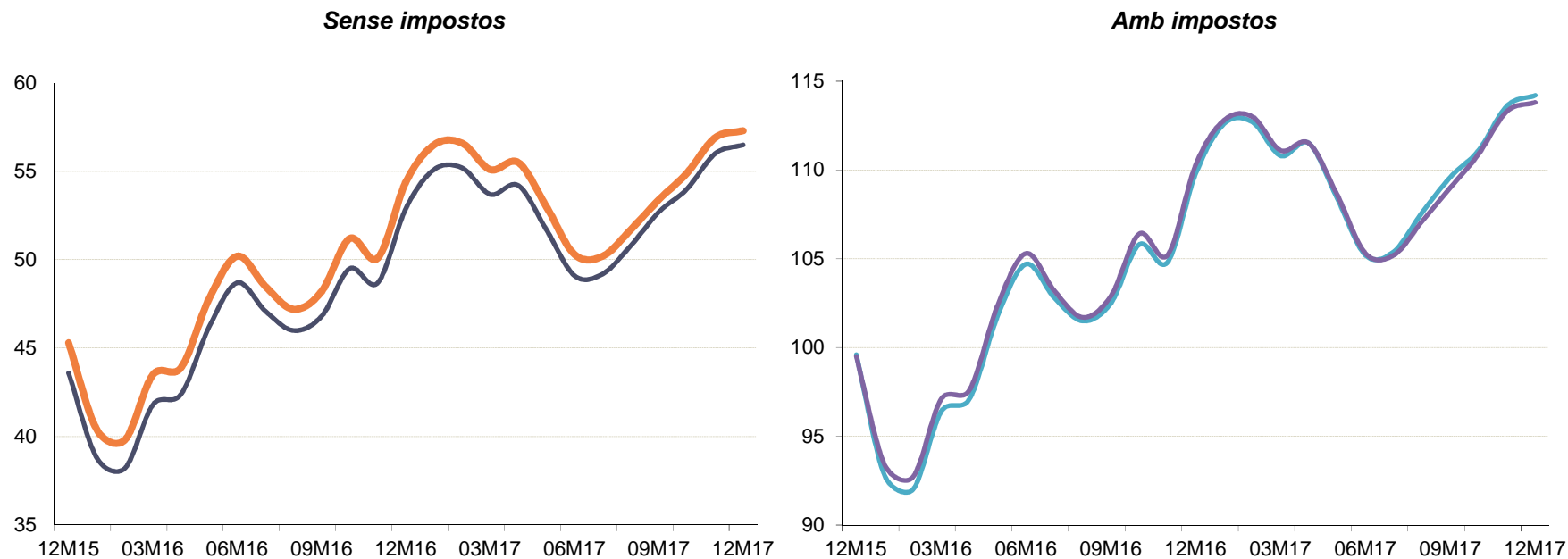
Preu mensual del barril de Brent \$ per barril



	Últim valor	Data	Màxim		Mínim	
			Valor	Data	Valor	Data
Preu barril Brent (\$ per barril)	64,21	feb 18	133,90	jul 08	30,80	gen 16

Font: PIMEC a partir de dades de US Energy Information Administration i del ministeri d'economia i competitivitat.

Preus del gasoil d'automoció Cèntims d'euros per litre



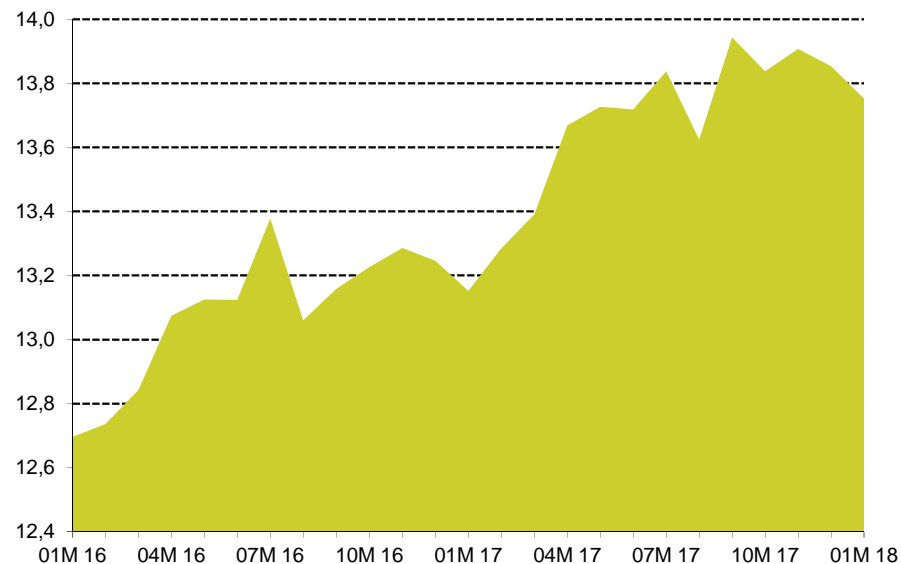
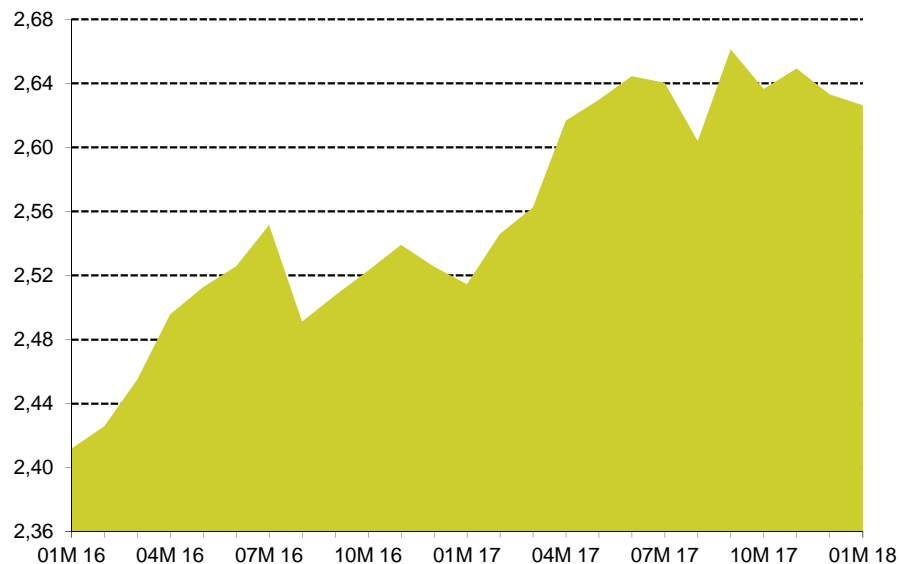
Gasoil automoció	Tendència	Últim valor	Data	Màxim		Mínim	
				Valor	Data	Valor	Data
— Sense impostos Catalunya	Alça	56,5	des 17	82,5	jul 08	38,2	feb 16
— Sense impostos Espanya	Alça	57,3	des 17	82,3	jul 08	39,8	feb 16
— Amb impostos Catalunya	Alça	114,2	des 17	144,1	set 12	85,3	mar 09
— Amb impostos Espanya	Alça	113,8	des 17	143,3	set 12	84,0	mar 09

Font: PIMEC a partir de dades del MINETAD.

Afiliació a la Seguretat Social. Règim general Milions de persones

Catalunya

Espanya



Milers de persones	Últim		Màxim		Mínim	
	valor	Data	Valor	Data	Valor	Data
■ General	2.626,2	gen 18	2.787,3	jun 07	2.229,5	gen13
■ Primari	8,9	gen 18	9,5	jun 17	7,2	feb13
■ Indústria	429,4	gen 18	554,0	jun 07	387,2	gen 14
■ Construcció	127,5	gen 18	291,7	jun 07	94,6	des 13
■ Serveis	2.059,2	gen 18	2.097,6	set 17	1.719,5	gen 13
■ Sense classif	1,2	gen 18				

Milers de persones	Últim		Màxim		Mínim	
	valor	Data	Valor	Data	Valor	Data
■ General	13.752,6	gen 18	14.913,5	jun 07	11.838,0	gen 13
■ Primari	61,4	gen 18	103,8	jul 08	45,3	gen 13
■ Indústria	1.971,5	gen 18	2.459,5	jun 07	1.753,8	des 13
■ Construcció	776,4	gen 18	1.965,5	jun 07	580,1	des 13
■ Serveis	10.934,9	gen 18	11.132,7	set 17	9.325,5	gen 13
■ Sense classif	8,4	gen 18				

Font: PIMEC a partir de dades de l'Institut d'Estadística de Catalunya i MEYSS

L'afiliació al règim general de la seguretat social a Catalunya es va situar el gener en 2.626,2 milers de persones, amb una variació positiva en relació al mateix mes de l'any anterior del 4,4%.

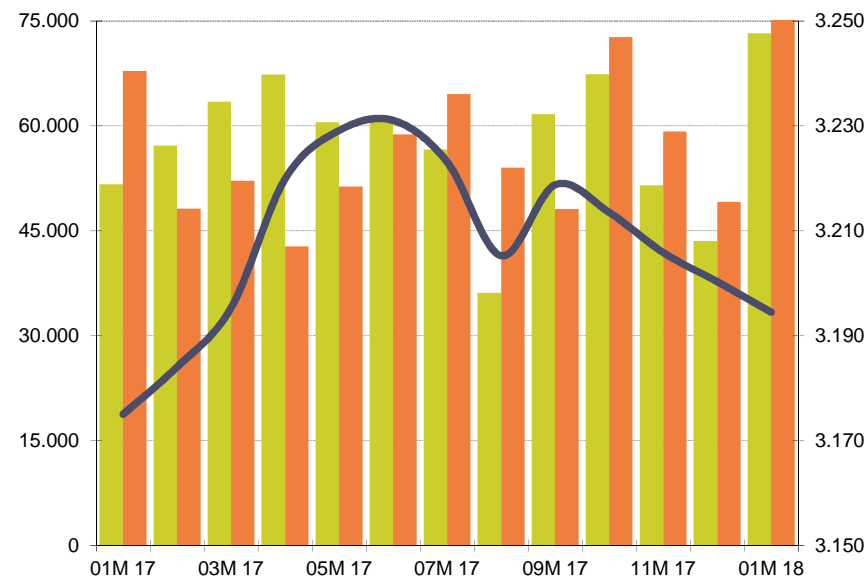
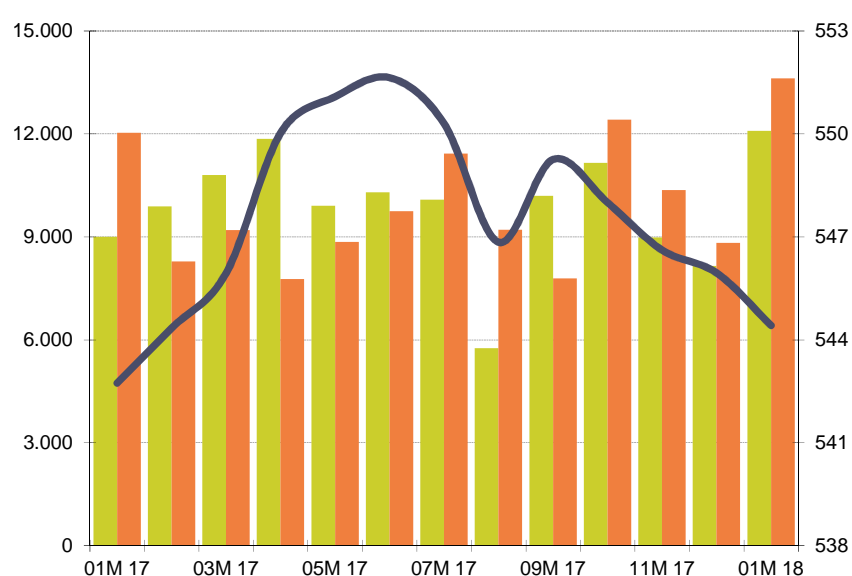
L'afiliació al règim general de la seguretat social a Espanya es va situar el gener en 13.752,6 milers de persones, amb una variació positiva en relació al mateix mes de l'any anterior del 4,6%.

Afiliació a la Seguretat Social. Règim d'autònoms

Escala esquerra: Altes i baixes. Escala dreta: Afiliats (en milers)

Catalunya

Espanya



Milers de persones	Últim valor	Data	Màxim		Mínim	
			Valor	Data	Valor	Data
— Total afiliats	544,422	gen 18	595,794	mar 08	513,827	gen 13
■ Altes	12,024	gen 18	13,614	abr 14	3,558	ago 09
■ Baixes	13,612	gen 18	13,658	gen 13	5,218	ago 07

Milers de persones	Últim valor	Data	Màxim		Mínim	
			Valor	Data	Valor	Data
— Total afiliats	3.194,507	gen 18	3.409,0	mai 08	2.994,4	gen 13
■ Altes	73,230	gen 18	81,636	abr 14	24,717	ago 09
■ Baixes	79,037	gen 18	74,549	jul 15	31,085	set 10

Font: PIMEC a partir de dades del I'NE.

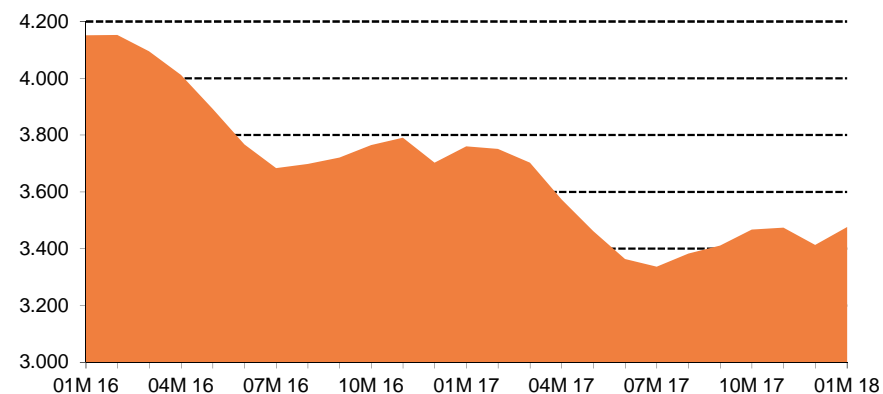
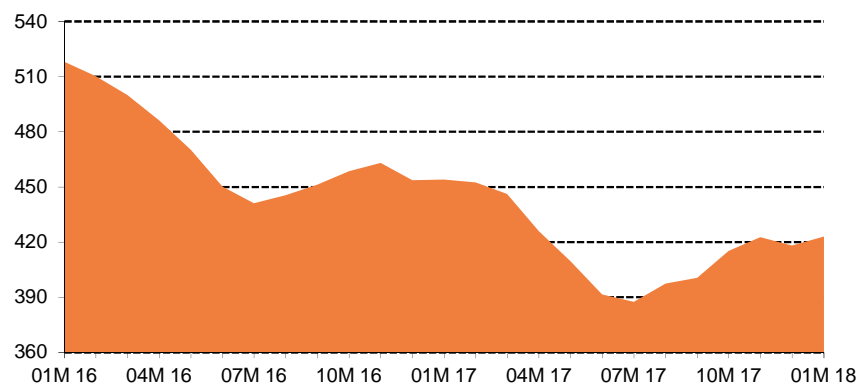
L'afiliació al règim d'autònoms a Catalunya es va situar al gener en 544.422 persones, augmentant en relació al mateix mes de l'any anterior un 0,31%.

L'afiliació al règim d'autònoms a Espanya es va situar al gener en 3.194.507 persones, augmentant en relació al mateix mes de l'any anterior un 0,6%.

Atur registrat
Milers de persones aturades

Catalunya

Espanya



Milers de persones	Últim		Màxim		Mínim		Últim		Màxim		Mínim	
	valor	Data	Valor	Data	Valor	Data	valor	Data	Valor	Data	Valor	Data
General	422,9	gen 18	665,2	feb 13	244,8	mai 07	3.476,5	gen 18	5.040,2	feb 13	1.965,9	jul 07
Primari	10,4	gen 18	15,3	oct 14	2,5	mai 08	157,5	gen 18	230,9	mar 14	57,1	ago 08
Indústria	48,3	gen 18	108,5	mar 10	47,5	jul 17	307,3	gen 18	554,0	mar 13	265,5	jun 07
Construcció	36,5	gen 18	106,1	mar 10	20,4	mai 07	309,1	gen 18	810,4	mar 12	214,2	mai 07
Serveis	301,0	gen 18	423,0	feb 13	152,3	mai 07	2.417,0	gen 18	3.142,3	feb 13	1.190,2	jul 07
Sense oc ant	26,7	gen 18					285,6	gen 18				

Font: Institut d'Estadística de Catalunya i MEYSS

L'atur registrat es va situar a Catalunya al gener en 422.900 persones, un -6,8% menys que fa un any. Per sectors, l'atur registrat es redueix en tots ells, primari, indústria, construcció, serveis i sense ocupació anterior.

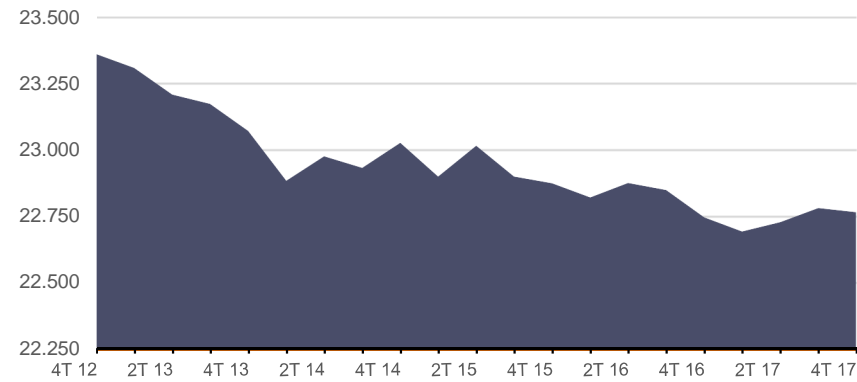
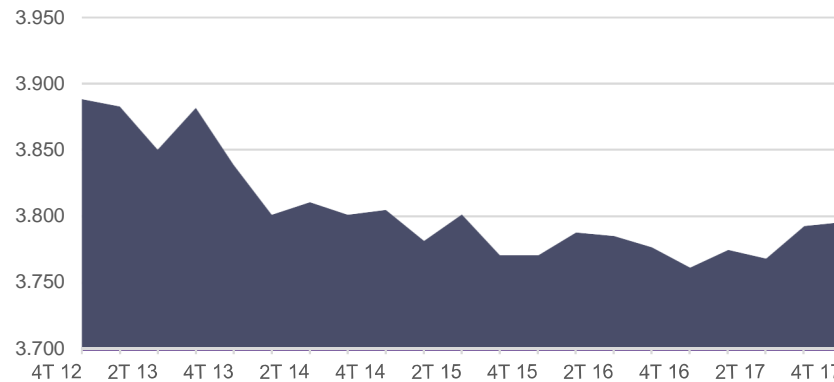
L'atur registrat es va situar a Espanya al gener en 3.476.500 persones, un -7,6% menys que fa un any. Per sectors, l'atur registrat es redueix en tots ells, primari, indústria, construcció, serveis i sense ocupació anterior.

INDICADORS FEBRER 2018

Població activa
Milers de persones

Catalunya

Espanya



Milers de persones	Últim valor	Data	Màxim		Mínim		Últim valor	Data	Màxim		Mínim	
			Valor	Data	Valor	Data			Valor	Data	Valor	Data
Població de 16 anys i més												
Activa	3.795	4T 17	3.986	3T 11	3.167	1T 02	22.765	4T 17	23.492	3T 12	18.635	1T 02
Ocupada	3.316	4T 17	3.637	2T 08	2.826	1T 02	18.998	4T 17	20.753	3T 07	16.482	1T 02
Aturada	479	4T 17	949	1T 13	222	3T 05	3.767	4T 17	6.278	1T 13	1.767	3T 06
Inactiva	2.354	4T 17	2.354	4T 17	2.162	3T 03	15.952	4T 17	15.952	4T 17	15.285	4T 08

Font: PIMEC a partir de dades de l'Enquesta de població activa de l'INE

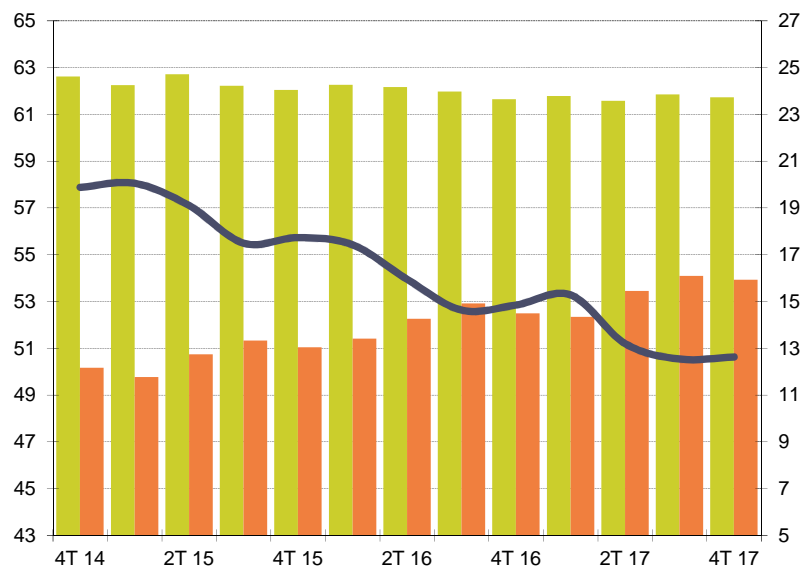
La població activa es va situar a Catalunya el quart trimestre de 2017 en 3.795.400 persones, un +0,9% més que el mateix trimestre de l'any anterior.

La població activa es va situar a Espanya el quart trimestre de 2017 en 22.765.000 persones, un -0,1% menys que el mateix trimestre de l'any anterior.

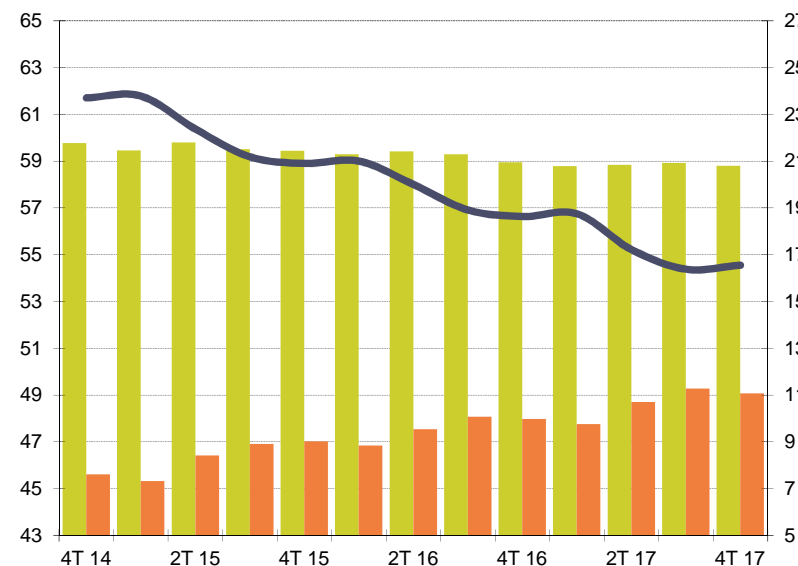
Taxa d'activitat, d'ocupació i d'atur

Escala esquerra (barres): Taxa d'activitat i d'ocupació. Escala dreta (línia): Taxa d'atur

Catalunya



Espanya



Taxa d'	Últim valor	Data	Màxim		Mínim	
			Valor	Data	Valor	Data
Atur	12,63	4T 17	24,45	1T 13	6,05	2T 07
Activitat	61,72	4T 17	64,41	3T 11	58,43	1T 02
Ocupació	53,93	4T 17	59,48	4T 07	47,76	1T 13

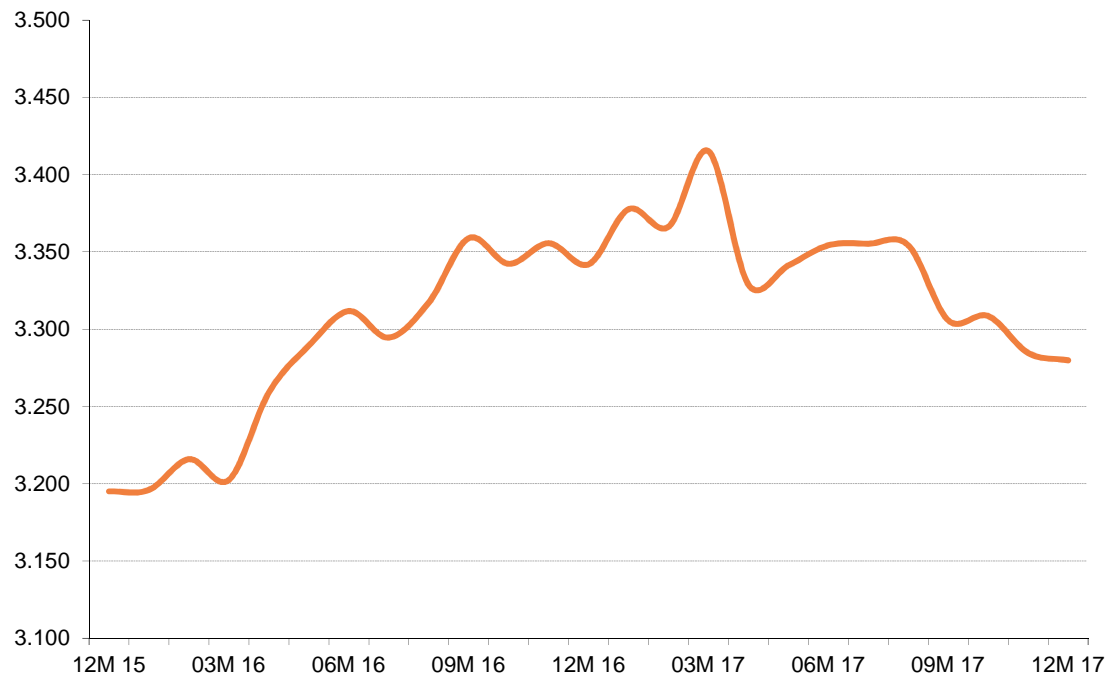
Taxa d'	Últim valor	Data	Màxim		Mínim	
			Valor	Data	Valor	Data
Atur	16,55	4T 17	26,94	1T 13	7,93	2T 07
Activitat	58,80	4T 17	60,55	3T 12	54,06	1T 02
Ocupació	49,07	4T 17	54,73	3T 07	43,97	1T 13

Font: PIMEC a partir de dades del l'INE.
 T. Activitat: Actius / (Actius + Inactius)
 T. Ocupació: Ocupats / (Actius + Inactius)
 T. Atur: Aturats / Actius

La taxa d'ocupació es va situar el quart trimestre de 2017 en el 53,93%, +1,4 punts percentuals per sobre la del mateix trimestre de 2016. La taxa d'atur es va situar en el 12,63%, -2,2 punts percentuals per sota la d'un any abans.

La taxa d'ocupació es va situar el quart trimestre de 2017 en el 49,07%, +1,1 punts percentuals per sobre la del mateix trimestre de 2016. La taxa d'atur es va situar en el 16,55%, -2,1 punts percentuals per sota la d'un any abans.

Sinistralitat laboral a Catalunya. Índex d'incidència
*Accidents en jornada de treball amb baixa per cada 100.000 afiliats amb cobertura
 Acumulat dels darrers 12 mesos*



	Últim valor	Data	Màxim		Mínim	
			Valor	Data	Valor	Data
Incidència	3.279,85	des 17	5.922,5	feb 07	2.953,64	mar 13

Font: PIMEC a partir de dades del Departament d'Empresa i Ocupació