



Baròmetre PIMEC

Agost 2019

Resum executiu

- Les **economies de Catalunya i d'Espanya estan evolucionant a bon ritme**, atès les valoracions que realitzen les empreses.
- Les PIME es caracteritzen en l'actualitat per unes **millors vendes en relació a un any enrere**, alhora que l'ocupació, les inversions i els preus de vendes es mantenen en els mateixos nivells.
- Els **principals problemes actuals de les empreses** són, segons importància, els elevats costos laborals, la feblesa del mercat intern, els baixos preus de venda i la manca d'oferta de treballadors especialistes.
- Per als propers mesos les PIME anticipen una **lleugera moderació en el dinamisme de les economies catalana i espanyola**.
- Les empreses opinen que en els pròxims sis mesos la seva situació **no experimentarà canvis rellevants**, sobretot quan a inversions, preus de venda i ocupació.
- La major part de les PIME creu que **la pujada del Salari Mínim Interprofessional (SMI) de principi d'any no ha tingut cap impacte** sobre elles.
- Els principals **problemes que està generant l'absentisme** sobre les PIME són un augment de costos i una sobrecàrrega de treballadors/es presents.

1. Introducció

El **Baròmetre PIMEC** és un informe de conjuntura que s'inicia a mitjans del 2019, a partir d'un pànel d'empresaris que configuren els òrgans de govern i de gestió de PIMEC de tot Catalunya. Té per objectiu fer un seguiment periòdic de l'economia i de les petites i mitjanes empreses, amb la realització de previsions a curt termini, així com efectuar una valoració de qüestions de màxima actualitat en cada moment. Es tracta de l'únic seguiment de la conjuntura de Catalunya basat en opinions de PIME.

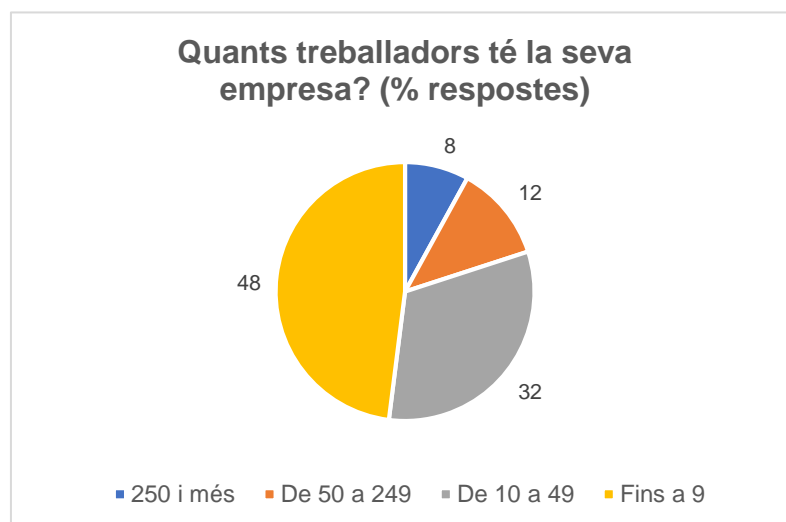
Fitxa tècnica

El qüestionari utilitzat ha estat dissenyat pels serveis tècnics de PIMEC i està configurat per 12 preguntes agrupades en 4 blocs temàtics, que són Dades generals, Situació actual, Situació futura i Temes d'actualitat. El Baròmetre PIMEC 1/2019 ha estat elaborat exclusivament amb 100 respostes d'empresaris dels òrgans de govern i de gestió de PIMEC, recollides entre el 18 i el 28 de juny de 2019.

Perfil de la mostra

- **Dimensió**

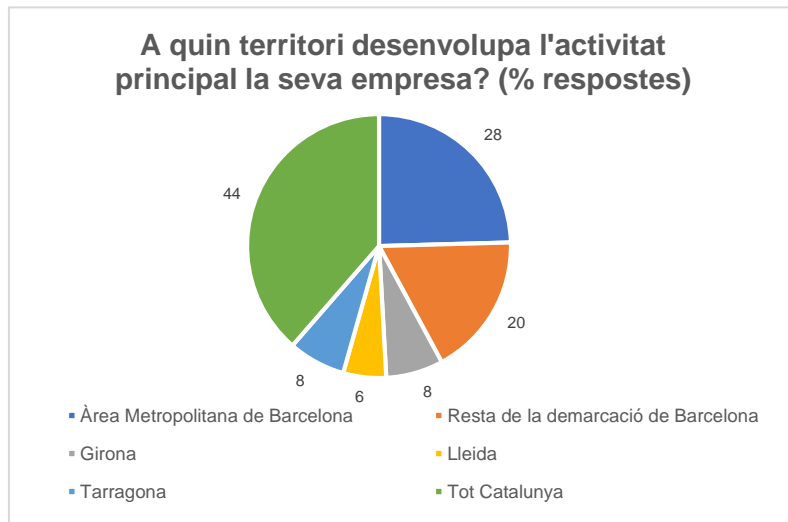
Les respostes corresponen a empreses de petita i mitjana dimensió, entre les que destaquen les de menys de 50 treballadors. Concretament, un 48,0% ocupa menys de 10 persones i un 32,0% entre 10 i 49 actius.



- **Territori**

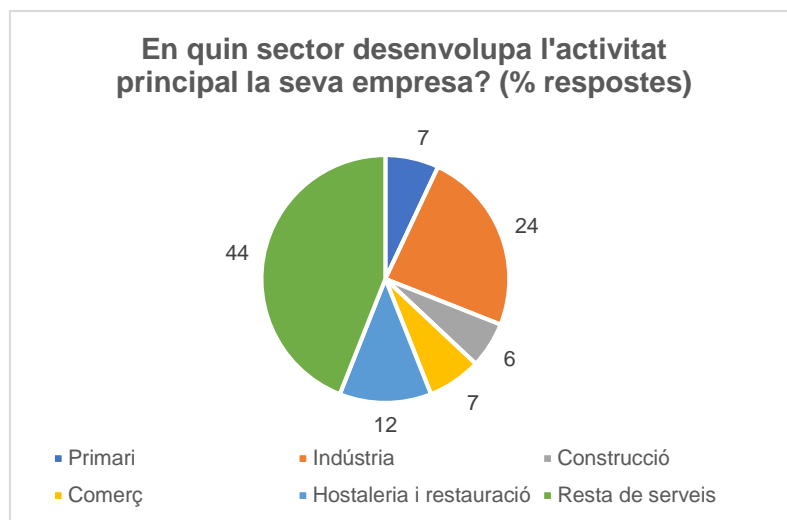
Les pime que responen desenvolupen la seva activitat principal especialment a la demarcació de Barcelona (48,0%), sobretot a l'Àrea Metropolitana de

Barcelona (28,0%), així com a tot Catalunya (44,0%). La presència a la resta de territoris es més reduïda i molt similar entre tots ells.



- **Activitat**

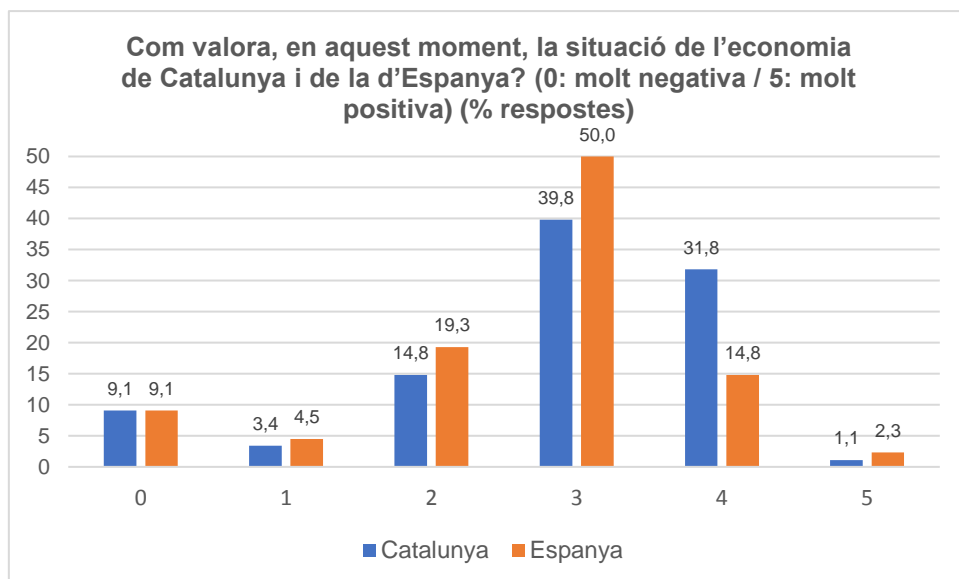
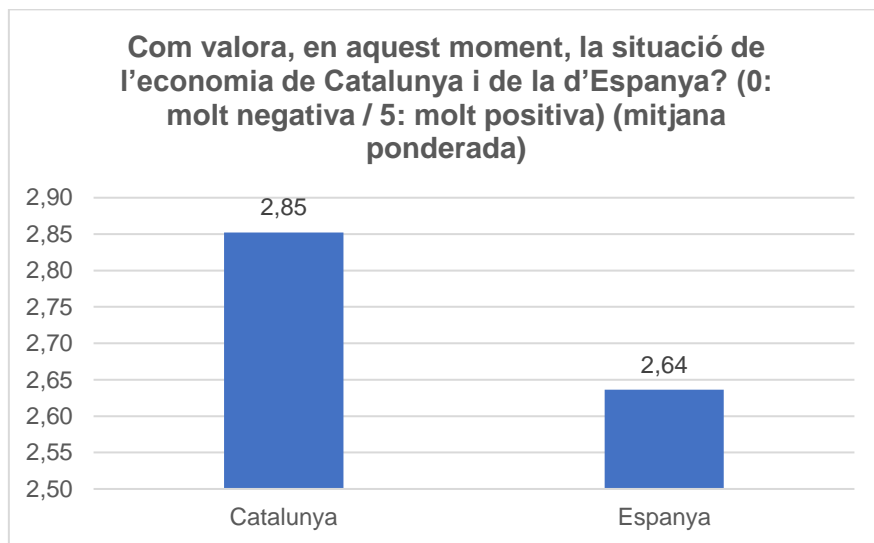
Un 63,0% de les empreses desenvolupen la seva activitat principal en el sector serveis, seguit de la indústria, amb un 24,0%. Dins del sector serveis destaquen les activitats diferents del comerç i de l'hostaleria i restauració.



2. Situació actual de les PIME

- **Economia de Catalunya i d'Espanya**

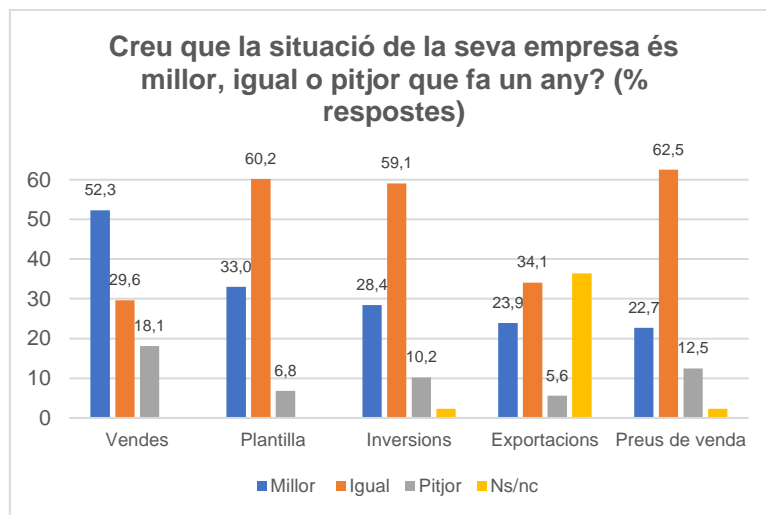
Les PIME valoren la situació actual de l'economia catalana amb un 2,85 sobre un màxim de 5,00, mentre que a l'espanyola li atorguen un 2,64. Concretament, un 39,8% de les empreses donen un valor de 3,00 a l'economia de Catalunya i un 31,8% de 4,00. En el cas de del conjunt estatal, per la seva banda, un 50,0% atorguen un valor de 3,00 i un 14,8% de 4,00.



- **Situació de les PIME**

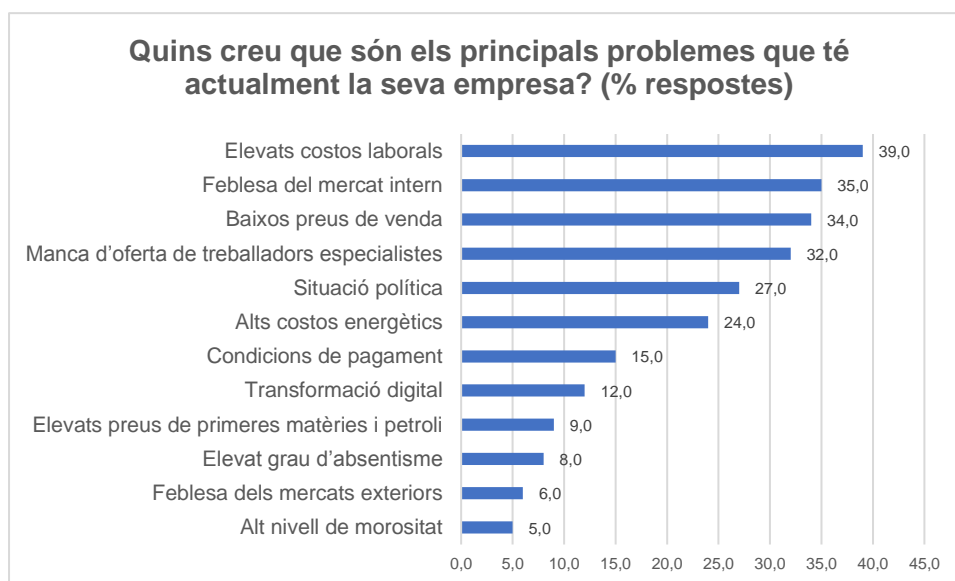
La majoria de les empreses apunten que les seves vendes són actualment millors que les de fa un any, mentre que l'ocupació, les inversions i els preus de Baròmetre de PIMEC

vendes es mantenen, fonamentalment, en els mateixos nivells que a mitjan del 2018. Específicament, un 52,3% de les PIME indiquen que les vendes són millors, alhora que un 60,2%, un 59,1% i un 62,5% assenyalen que la plantilla, les inversions i els preus són, respectivament, els mateixos. Cal remarcar que un 36,4% d'empreses no tenen resposta en el cas de les exportacions, tot i un 34,1% considera que no han experimentat canvis en relació a l'any anterior.



- **Problemàtica de les PIME**

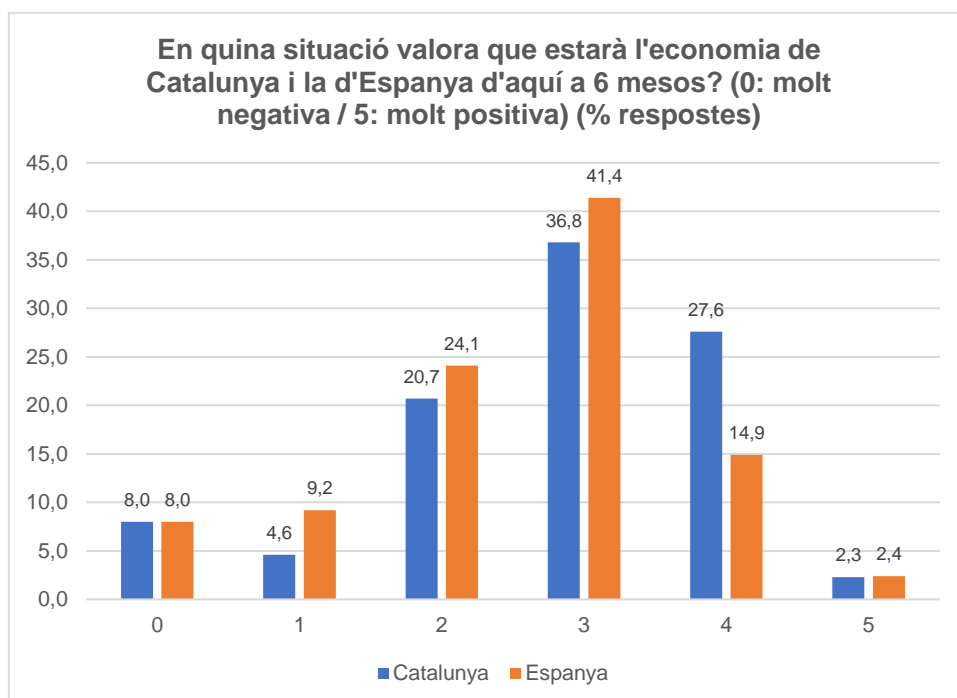
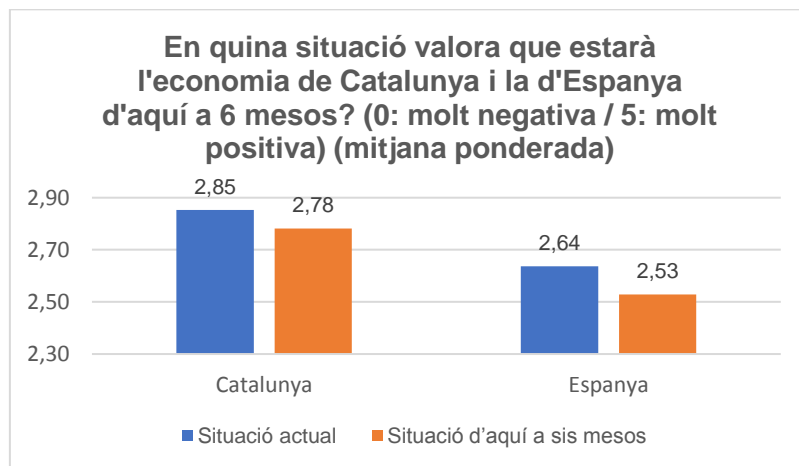
Actualment, els principals problemes de les PIME catalanes són, per ordre d'importància, els elevats costos laborals, la feblesa del mercat intern, els baixos preus de venda i la manca d'oferta de treballadors especialistes, tal i com apunten, respectivament, el 39,0%, el 35,0%, el 34,0% i el 32,0% d'elles. Els segueixen, a distància, la situació política i els alts costos energètics (27,0% i 24,0%, respectivament).



3. Situació futura de les PIME

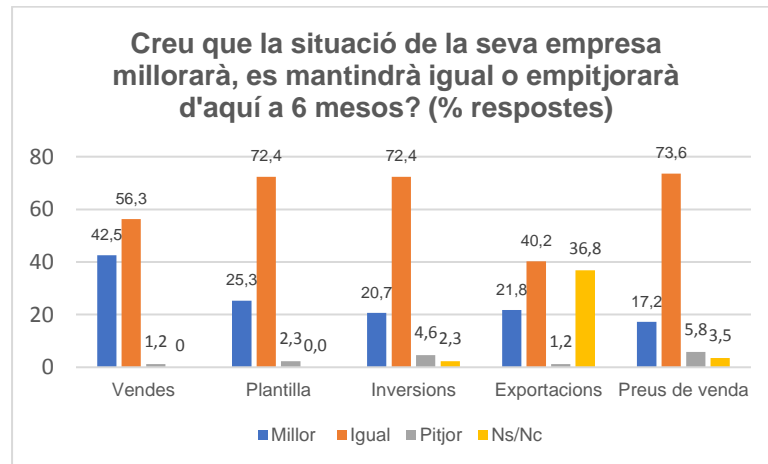
- **Economia de Catalunya i d'Espanya**

Les PIME anticipen una lleugera moderació en el dinamisme de les economies catalana i espanyola en els propers mesos. Així, valoren que l'economia de Catalunya es situarà d'aquí a sis mesos en un 2,78 sobre un màxim de 5,00, mentre que l'estatal assolirà un 2,53. Aquests valors són una mica inferiors als que es donen en l'actualitat (2,85 i 2,64, respectivament). De fet, s'observa que disminueixen els percentatges d'empreses que preveuen valors de 3,00 i 4,00 en comparació a la situació actual, mentre que augmenten els que donen valors de 2,00.



- **Situació de les PIME**

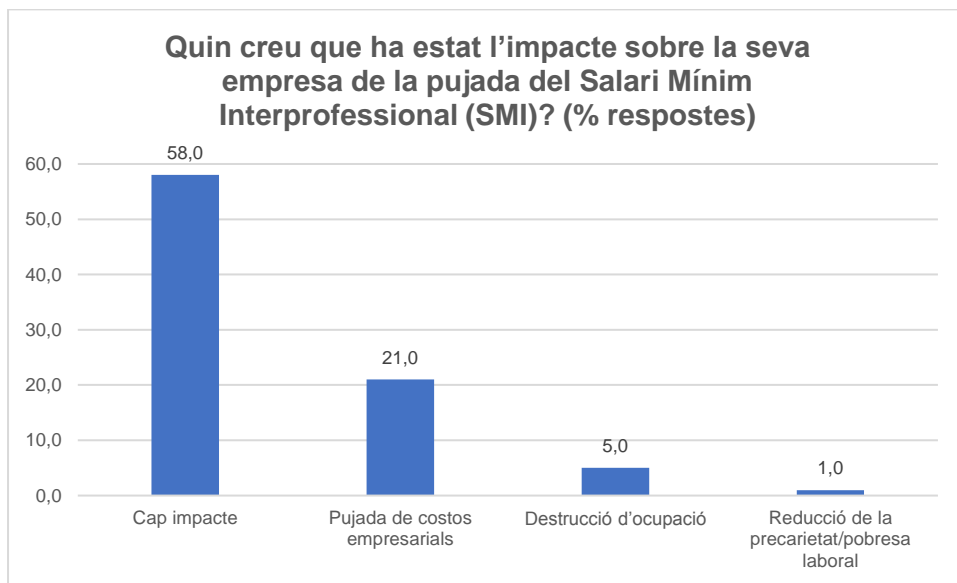
Les PIME estimen que en els propers sis mesos la seva situació no experimentarà grans canvis en els diversos àmbits. Aquesta estabilitat serà especialment palesa en inversions, preus de venda i ocupació. Cal destacar, no obstant això, que un 42,5% de les empreses espera incrementar les seves vendes, un 25,3% les seves plantilles, un 21,8% les seves exportacions i un 20,7% les seves inversions.



4. Temes d'actualitat

- **Impacte de la pujada del Salari Mínim Interprofessional (SMI)**

Un 58,0% de les PIME considera que la pujada del Salari Mínim Interprofessional (SMI) implementada a començament del 2019 no ha tingut cap impacte sobre elles. Això contrasta amb el fet que un 21,0% estima que ha suposat un increment de costos empresarials. Només un 5,0% apunta que ha suposat destrucció d'ocupació i un 1,0% una reducció de la precarietat/pobresa laboral.



- **Problemàtica de l'absentisme**

Les principals problemàtiques que està provocant l'absentisme en les PIME són, segons importància, un augment de costos, una sobrecàrrega de treballadors/es presents i, en menor mesura, una sèrie de dificultats en la gestió de personal, qüestions apuntades, respectivament, per un 56,0%, un 54,8% i un 45,2% de les empreses.

